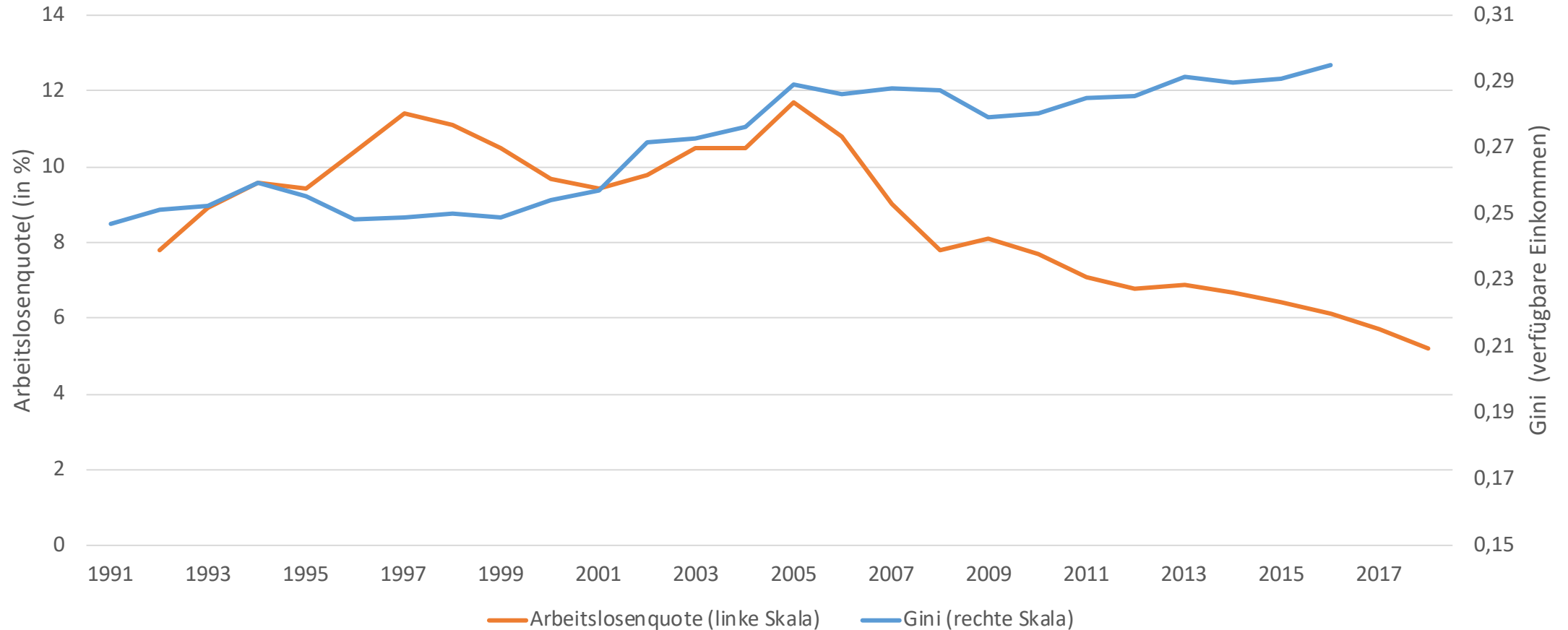


Gerecht ist besser

Prof. Dr. Peter Bofinger

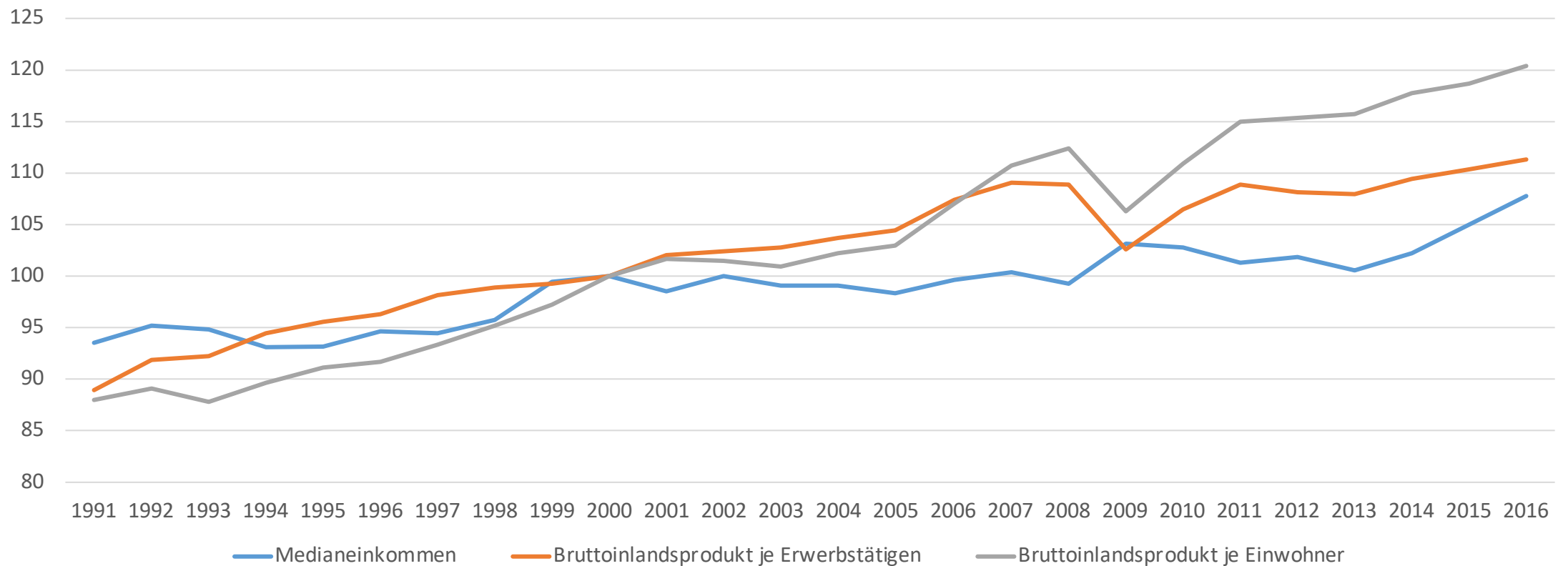
Universität Würzburg

Einkommensverteilung: Warum hat sich die Situation gegenüber 2005 nicht verbessert?

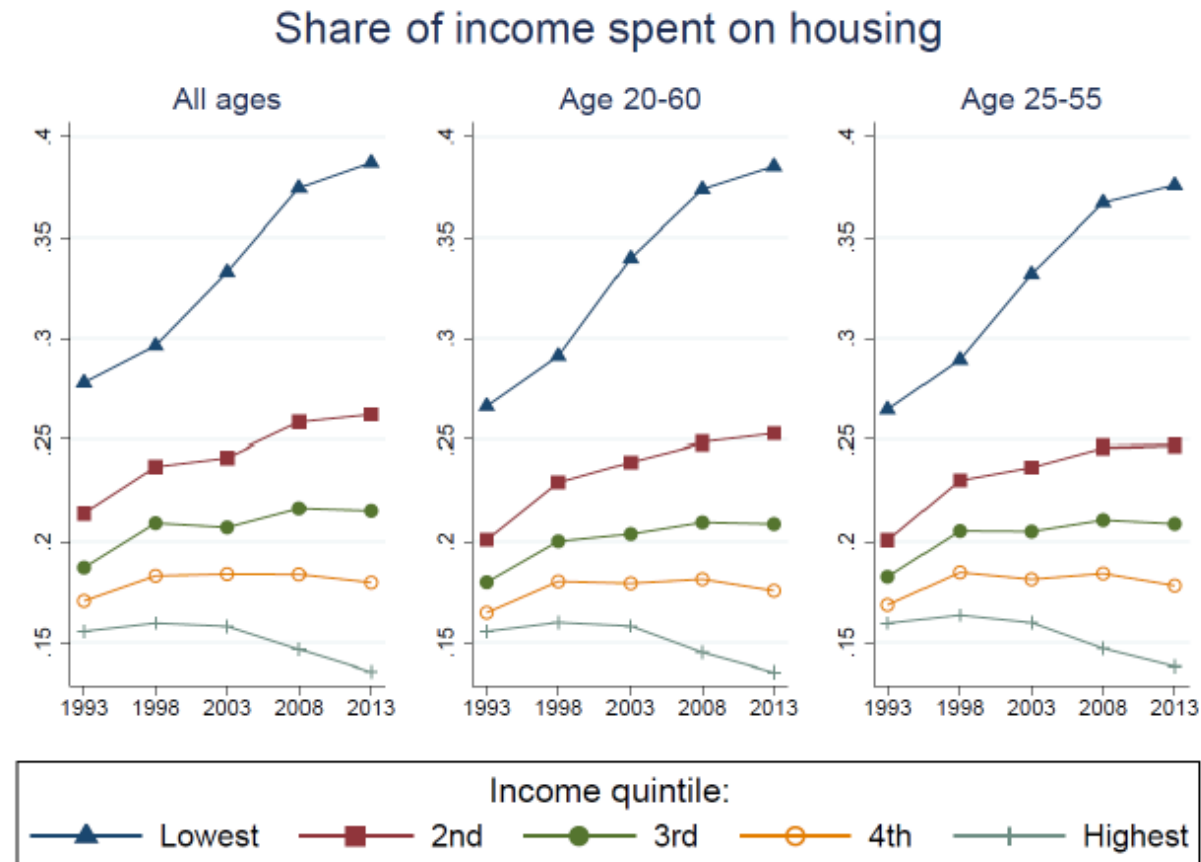


Lange Durststrecke für die Medianeinkommen

Medianeinkommen und BIP je Erwerbstätigen/je Einwohner (2000=100)



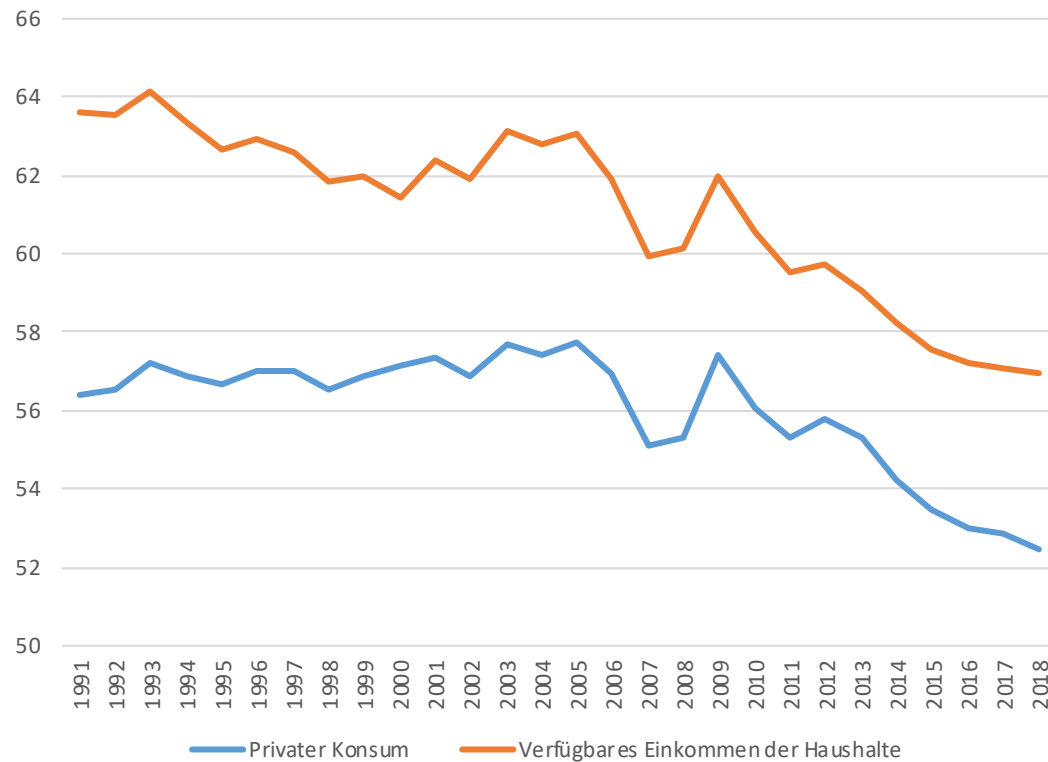
Problem steigender Mieten für Geringverdiener



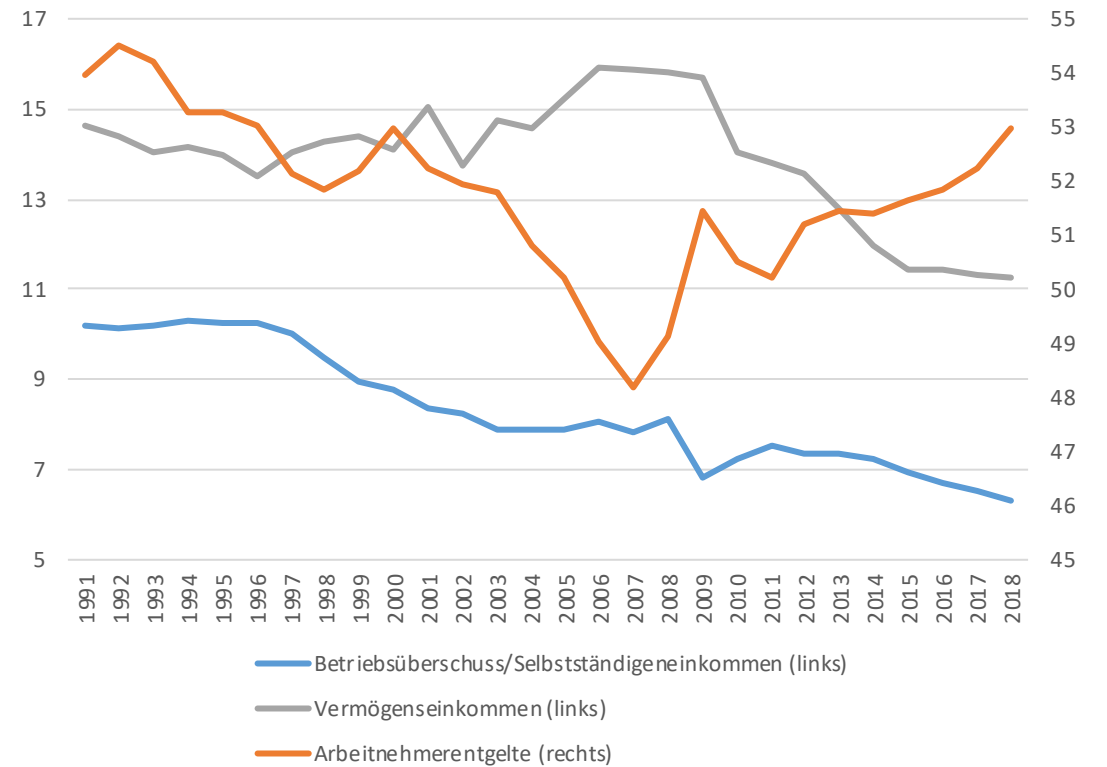
Quelle: Dustmann et al. (2018)

Sinkender Anteil der Haushaltseinkommen am BIP

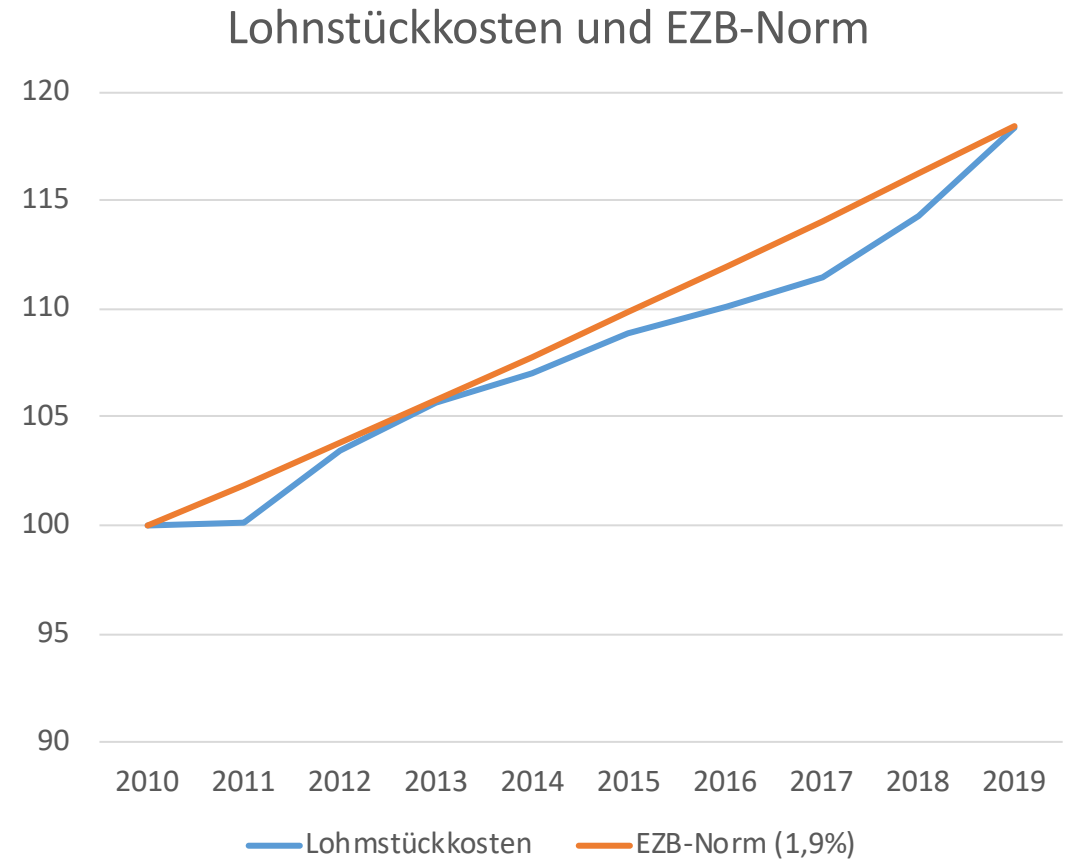
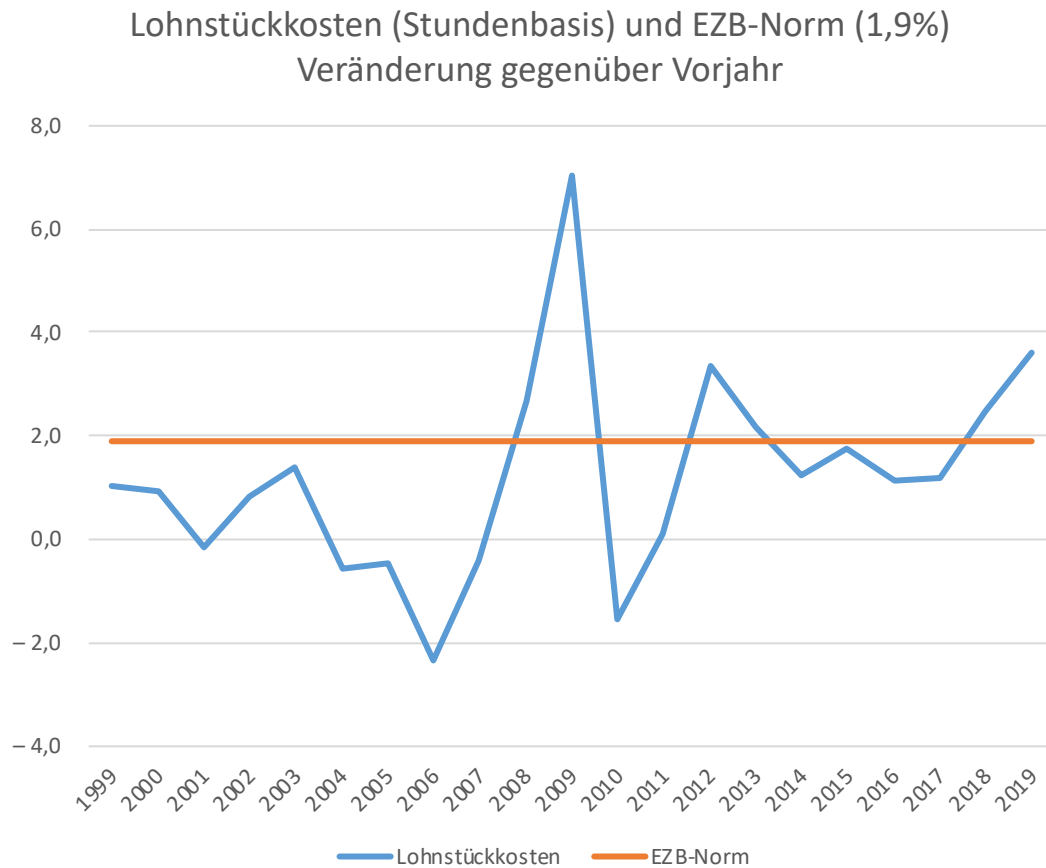
Haushaltseinkommen und privater Konsum (in % des BIP)



Komponenten des Haushaltseinkommens (in % des BIP)

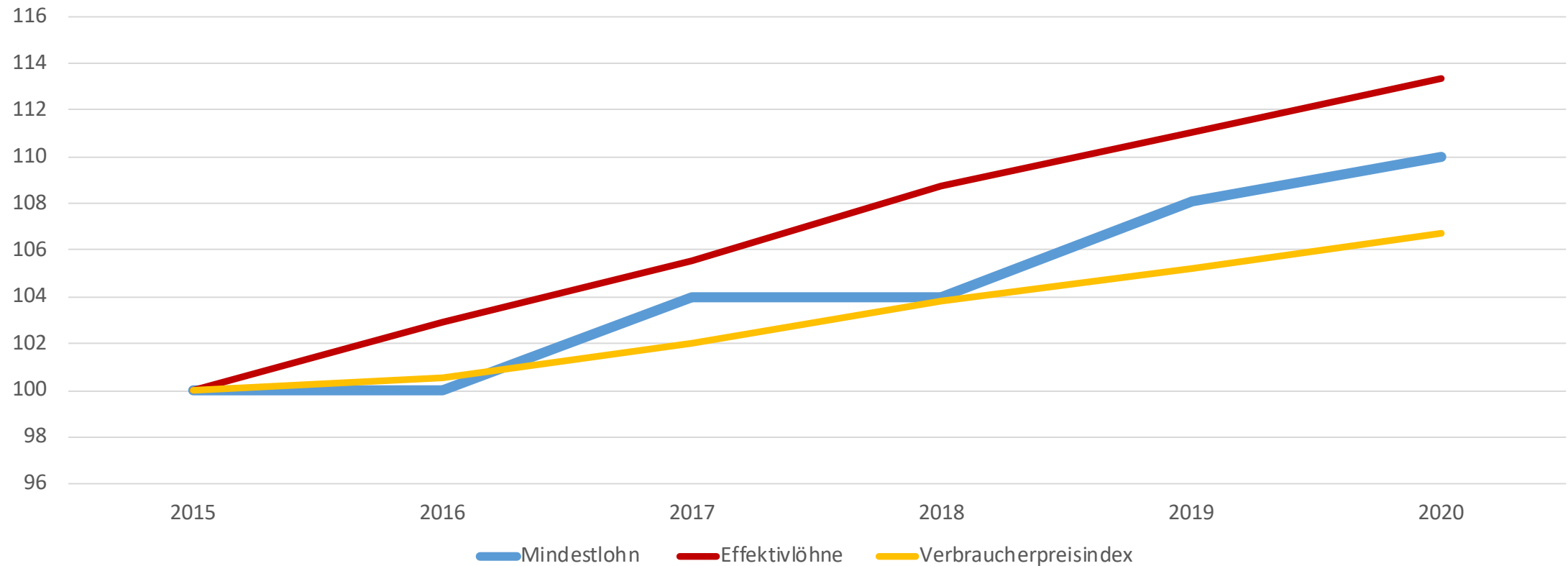


Lohnstückkosten erst zuletzt stärker gestiegen



Mindestlohn sollte stärker angehoben werden

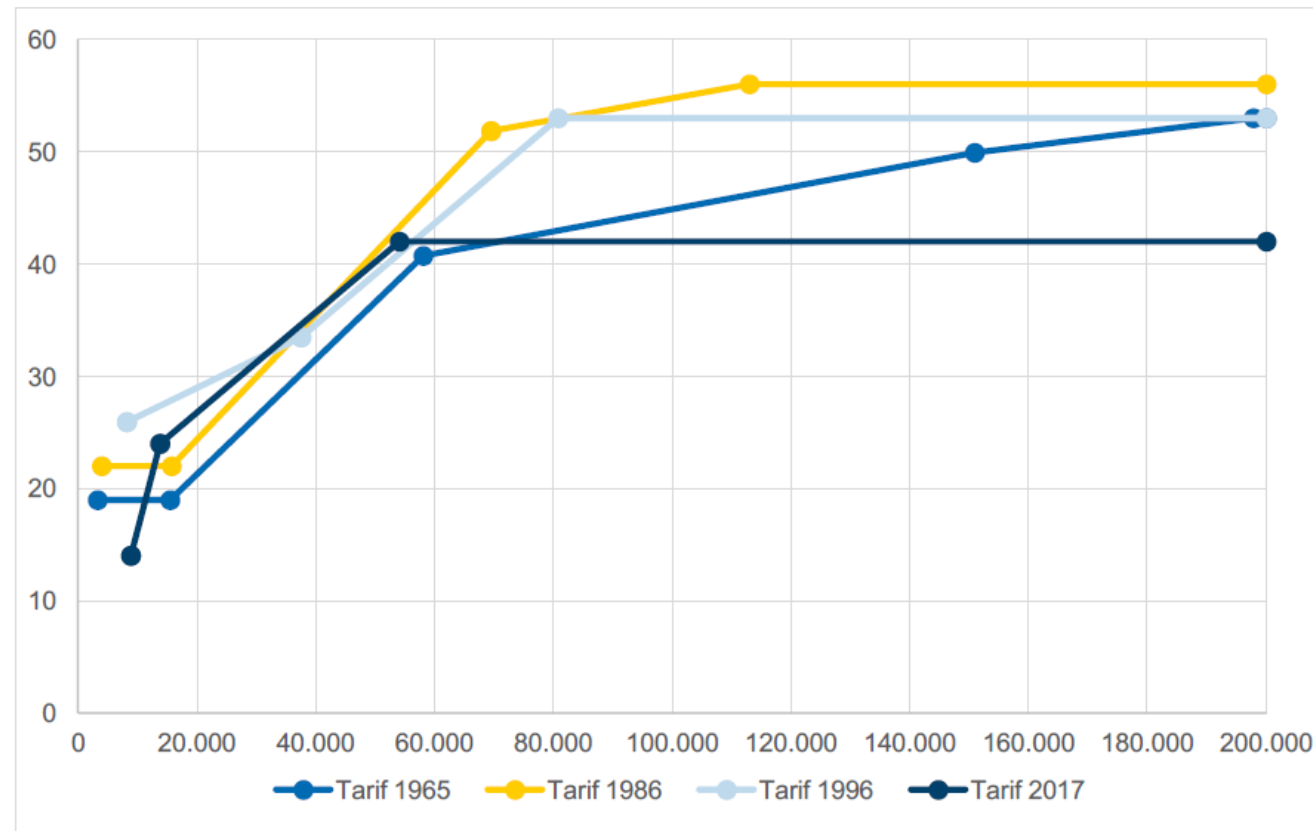
Mindestlohn und Effektivlohn (2015=100)



Höherer Spitzensteuersatz bei der Einkommensteuer

Abbildung 2-4: Preisbereinigte Einkommensteuertarife

Grenzsteuersatz in Prozent in Abhängigkeit vom zu versteuernden Einkommen in Euro – ohne "Reichensteuer"



Quellen: BMF, 2017; Institut der deutschen Wirtschaft Köln