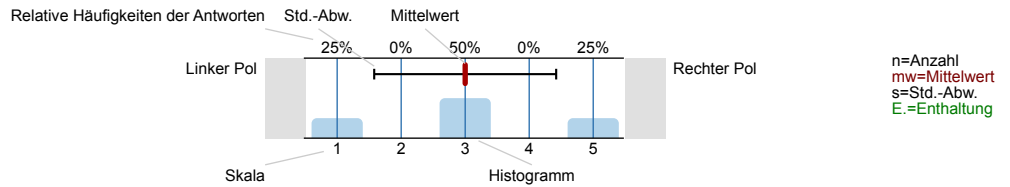




## Auswertungsteil der geschlossenen Fragen

### Legende

Frage**text**

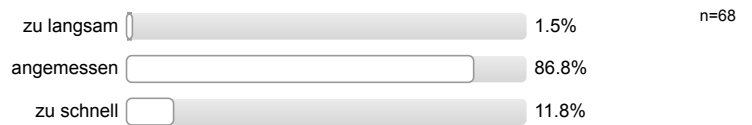


## "EVWL für Nebenfächler und Nicht-Wirtschaftswissenschaftler" (PD Dr. Eric Mayer) (01) - Fragen zur Vorlesung

An wie vielen Terminen der Vorlesung haben Sie teilgenommen?



Das Tempo der Vorlesung ist ...



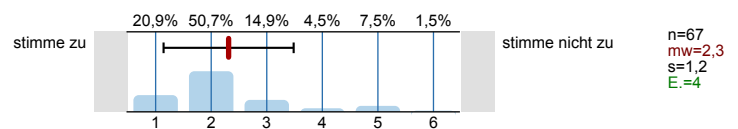
Der Umfang des behandelten Stoffes ist ...



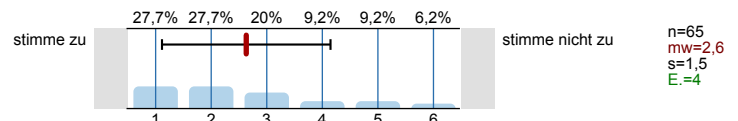
Das Niveau der Vorlesung ist ...



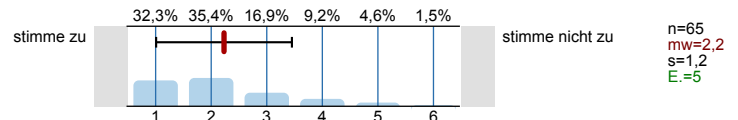
Der inhaltliche Aufbau der Vorlesung ist nachvollziehbar.



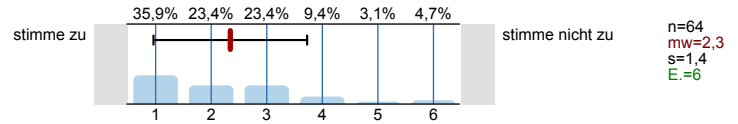
Bezüge zwischen Theorie und Praxis werden für mich ausreichend hergestellt.



Die Inhalte werden durch den Einsatz von Medien gut veranschaulicht.

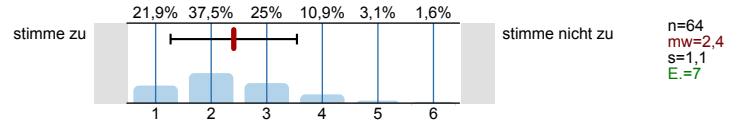


Die Lernmaterialien (Skript, Literaturhinweise etc.) sind gut strukturiert und hilfreich.

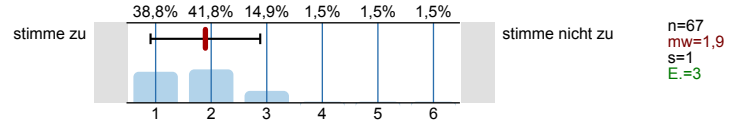


### Die Dozentin/Der Dozent der Vorlesung ...

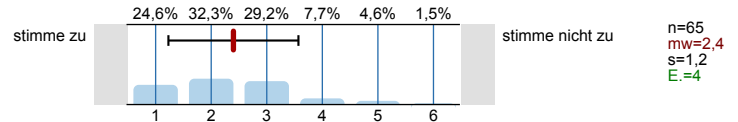
... zeigt Interesse am Lernerfolg der Studierenden.



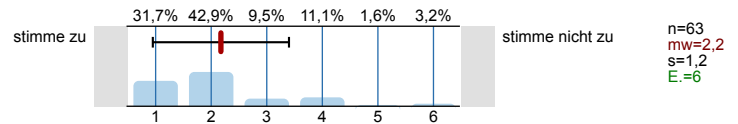
... wirkt gut vorbereitet.



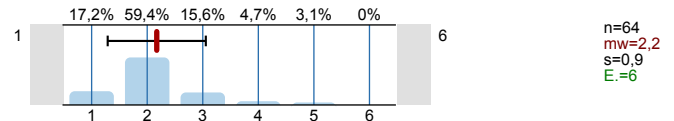
... vermittelt den Stoff gut nachvollziehbar.



... beantwortet Fragen angemessen und verständlich.



Bitte bewerten Sie die Dozentin/den Dozenten auf einer Notenskala.



### Ihr persönlicher Kommentar zur Vorlesung

### "EVWL für Nebenfächler und Nicht-Wirtschaftswissenschaftler" (PD Dr. Eric Mayer) (02) - Fragen zum Tutorium

An wie vielen Terminen des Tutoriums haben Sie teilgenommen?



Das Tempo des Tutoriums ist ...



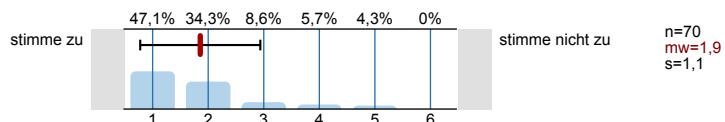
Der Umfang des behandelten Stoffes ist ...



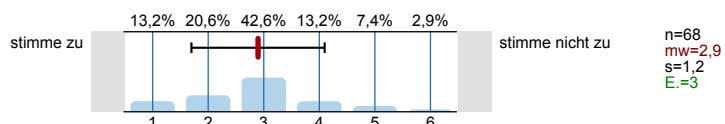
Das Niveau des Tutoriums ist ...



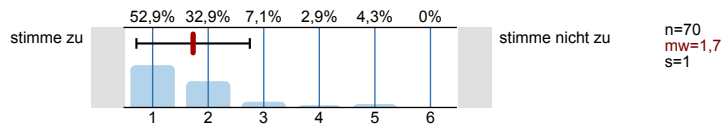
Die Übungsaufgaben werden für mich verständlich dargestellt.



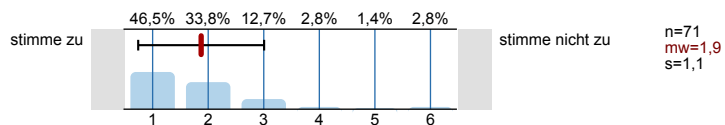
Ich werde gut zum selbstständigen Bearbeiten von Übungsaufgaben angeleitet.



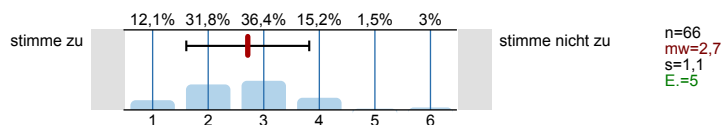
Die Übungsaufgaben werden für mich in angemessener Weise besprochen/ korrigiert.



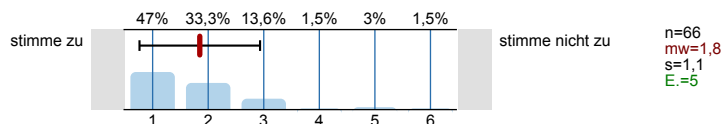
Die Übungsaufgaben tragen zu einem vertieften Verständnis des Stoffes bei.



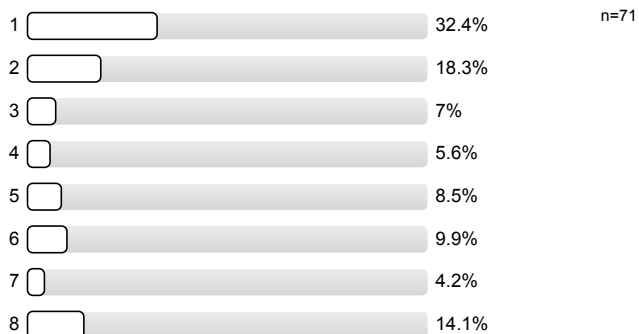
Verschiedene Lehrmethoden werden sinnvoll eingesetzt.



Die Inhalte des Tutoriums sind gut auf die zugehörige Vorlesung abgestimmt.

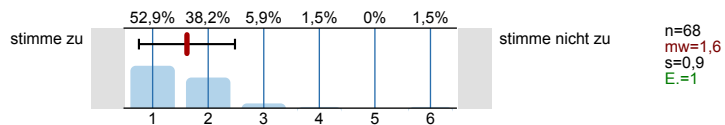


Bitte kreuzen Sie die Nummer Ihrer Tutoriumsgruppe an. Diese erfahren Sie von Ihrer Tutorin/Ihrem Tutor.

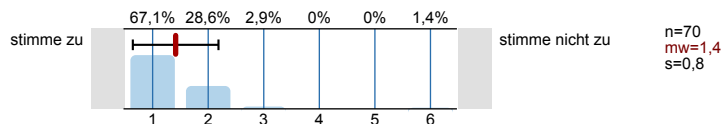


### Die Tutorin/derTutor ...

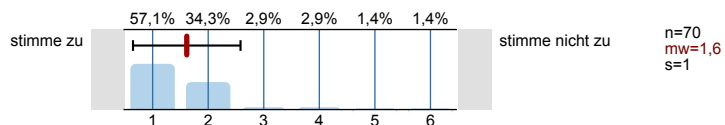
... zeigt Interesse am Lernerfolg der Studierenden.



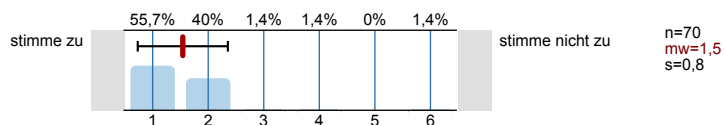
... wirkt gut vorbereitet.



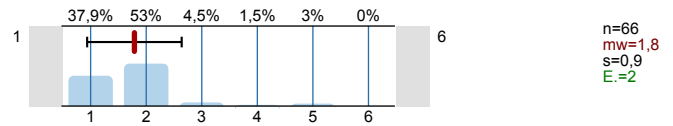
... erklärt den Stoff/die Aufgaben in gut nachvollziehbaren Schritten.



... beantwortet Fragen angemessen und verständlich.



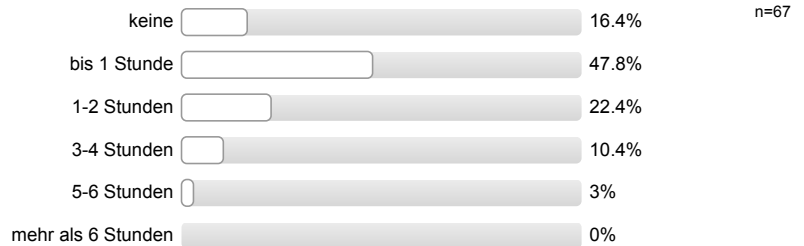
Wie bewerten Sie die Tutorin/ den Tutor insgesamt auf einer Notenskala?



### Ihr persönlicher Kommentar zum Tutorium

### "EVWL für Nebenfächler und Nicht-Wirtschaftswissenschaftler" (Vorlesung und Tutorium) - Fragen zum gesamten Modul

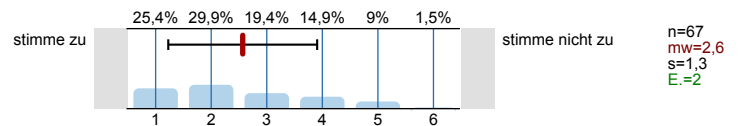
Wie viel Zeit verwenden Sie pro Woche durchschnittlich für die Vor- und Nachbereitung des gesamten Moduls?



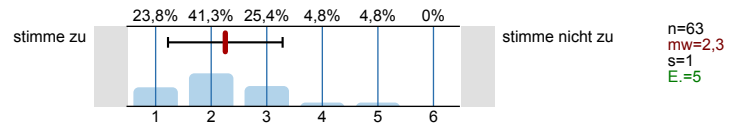
Der Arbeitsaufwand für das gesamte Modul ist aus meiner Sicht...



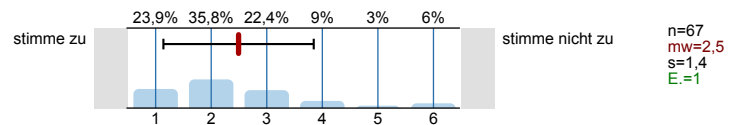
Die Leistungs- und Prüfungsanforderungen sind mir bekannt.



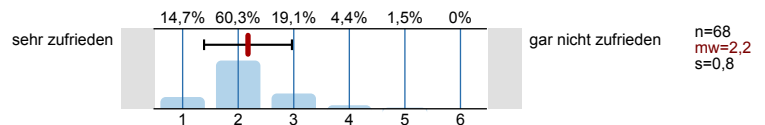
Die Veranstaltung(en) bieten ausreichend Möglichkeiten zur Prüfungsvorbereitung.



In dem Modul kann ich für meinen Studiengang relevantes Wissen und benötigte Kompetenzen erwerben.

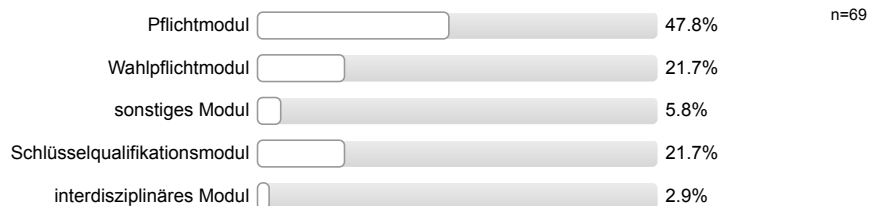


Wie zufrieden sind Sie insgesamt mit dem Modul?



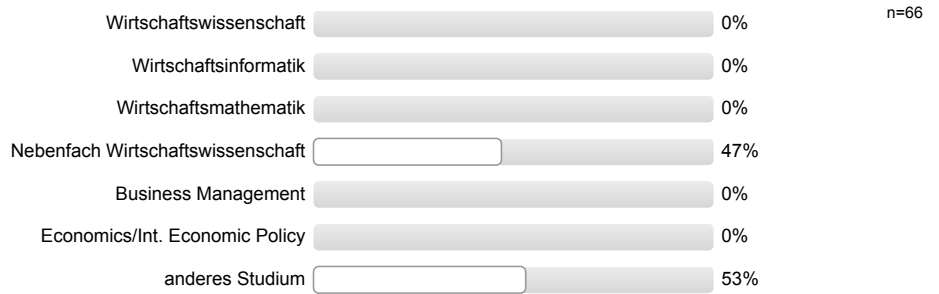
### Allgemeine Angaben

Das Modul ist für Sie ein...



---

Für welchen Studiengang sind Sie eingeschrieben?



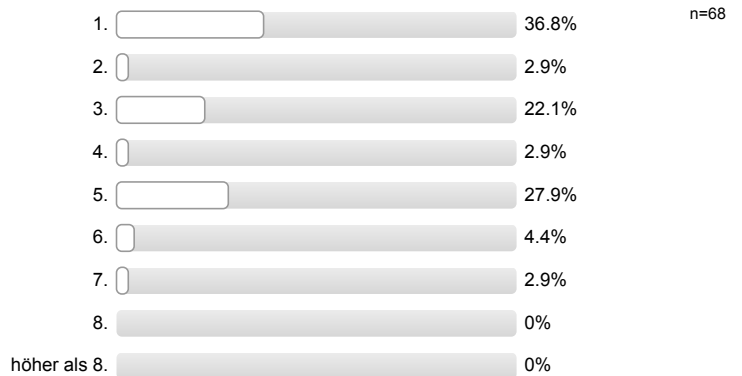
---

Für welchen Studienabschluss sind Sie eingeschrieben?



---

In welchem Fachsemester studieren Sie?



---

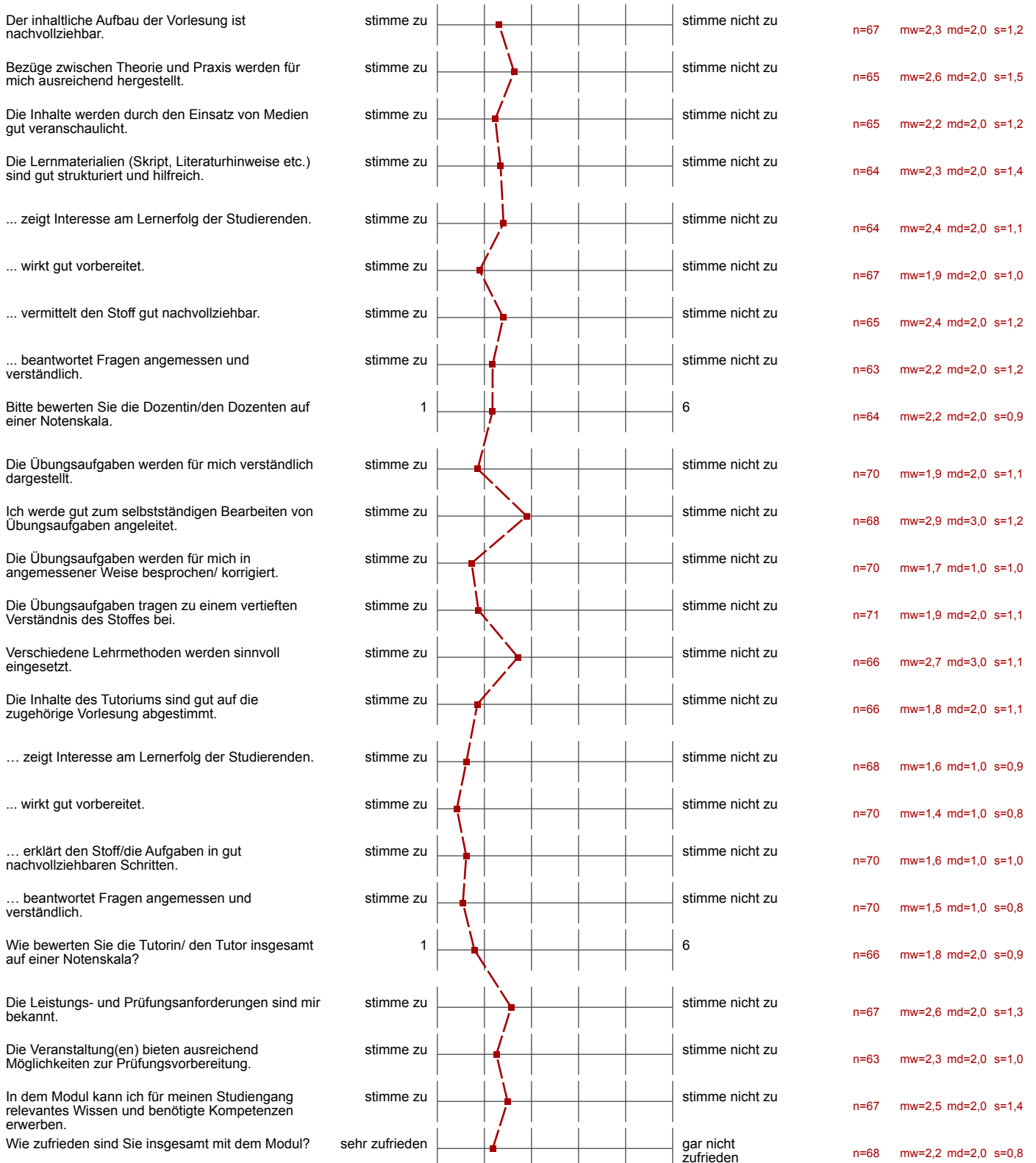
Angaben zum Geschlecht



# Profillinie

Teilbereich: Bachelor Pflicht WS  
 Modulverantwortlicher: Lehrstuhl für VWL, Geld, int. Wirtschaftbeziehungen  
 Titel der Lehrveranstaltung: EVWL für Nebenfächler und Nicht-WiWIs  
 (Name der Umfrage)

Verwendete Werte in der Profillinie: Mittelwert



Ihr persönlicher Kommentar zur Vorlesung

Was ist aus Ihrer Sicht besonders gut an der Vorlesung bzw. der Dozentin/ dem Dozenten der Vorlesung?

gute Vorbereitung, aktuelle Bezüge

- das Skript
- die Beispiele zur Veranschaulichung

Aufzeichnung der Beispiele, Veranschaulichung

immer wieder ~~aktuelle~~ werden aktuelle Ereignisse ~~in der~~ mit Bezug zur Wirtschaft in der Vorlesung angesprochen

Sehr gut das Exkursion angeboten wird

- guter Praxisbezug bzw. gute Beispiele

austführliches Skript lässt Möglichkeit der Konzentration auf den Vortrag  
Bezugnahme auf Fragen, Vermittlung von Zusatzwissen

aktuelle Beispiele

- Beispiele anschaulich

- die Vorlesung ist klar strukturiert

Sehr guter Bezug zur Praxis

gute Erklärungen  
interessante Zusatzinfos

~~mit~~ praktisch erklären.

sehr authentischer Typ  
sehr sympathisch

der Dozent ist sehr sympathisch,  
wenn er hört immer gerne zu;  
toll, dass es eine Exkursion gibt!

- das Skript wird vollständig hochgeladen
- die Vorlesung ist anschaulich mit Beispielen gestaltet

Anschauliche Diagramme



Blickkontakt in den Raum fehlt oft - dadurch fühlte ich mich nicht angesprochen, Dozent wirkt uninteressant an seiner Vorlesung

Formeln stellenweis nur angeschrieben, bzw. schwer lesbar (Schrift).

eben gerankte Aufzeichnungen eventuell online stellen, da man teilweise nicht hinterbekommt

Man muss während der Vorlesung mitkriegen, was ~~die~~ ~~da~~ ~~zu~~ lernen umständlich macht, weil man zwischen digitalem Skript und analogem

Skizzen während d. VL sind meist viel zu schnell / zu wenig erklärt (kaum eine Chance, diese zu überstrahlen)

- nicht immer nachvollziehbare (und lesbare) Formeln und Rechnungen
- Blickkontakt zum Publikum nur teilweise vorhanden

Alles was gesagt wird auf Overhead-Folien zu schreiben ist sehr anstrengend  
- Lieber eine klare PP-Präsentation

springt bei den Folien viel hin & her

zml. schneller Sprung von PP auf handgeschrieb. Folien

- Schnelligkeit bei Anfertigung der Skizzen

-der Dozent geht zu häufig auf  
irrelevante Fragen ein aus dem  
Plenum

Bezug zur Übung ist nicht ganz klar

wenig Übereinstimmung zw. Tabular-Aufgaben  
und Vorlesungsinhalten

Fragen werden umgangen oder nicht  
hinreichend beantwortet.

z.T. springt er zu schnell von einem  
Thema zum anderen, schwer zu  
folgen

mehr ausführlich und langsam.

Manchmal wird etwas unstrukturiert  
durch das Script geprüngelt, zusammen  
mit den Leserkameranmerkungen wird man  
schnell verwirrt.

Er kritisiert viele Formeln und Schaubilder, von  
denen man keine Ahnung hat, ob sie relevant  
sind oder nur ergänzende Randnotizen.

Benutzung vieler Abkürzungen ohne  
(vorherige) Erklärung

Was ist aus Ihrer Sicht besonders gut am Tutorium bzw. der Tutorin/ dem Tutor?

Sehr gute Unterstützung beim Verstehen der Lehrinhalte

- kleine Gruppe
- gute Erklärungen
- verständlich vermittelt

gute Arbeit ▽

fragt oft nach ob alles verstanden wurde, wiederholt wenn Fragen auftauchen, sehr freundlich

gute Erklärungen, legt Wert darauf, dass alle es verstehen

- Redegeschwindigkeit
- klare Erklärungen.

Ausführliche Erklärungen durch die man den Stoff sehr gut verstehen kann und die Aufgabentypen versteht

Gutes Arbeits-/Lernklima, netter Tutor, man kann immer Fragen (auch über E-mail)

nachvollziehbare Aufgabenverbesserung

- Vertiefung + Klärung ungeklärter Fragen ☺

- Verständliche Erklärungen in Verbindung mit anschaulichen Beispielen

- starker Beginn

nimmt sich selbst nach dem Tutorium noch Zeit offene Fragen zu beantworten

- Sehr gute Darstellung

- Nachvollziehbar

immer hilfsbereit  
bereitet Aufgaben gut auf

Fragen werden sehr gut beantwortet

dass die Lösungen sehr verständlich an der Tafel festgehalten werden; der effiziente Ablauf

- Der Tutor gibt sich Mühe alles gut zu erklären und benutzt auch Beispiele.  
Er formuliert alles sehr gut und

• Sehr gut auf Fragen eingegangen und wenn nötig in nächster Sitzung wieder aufgegriffen

gut erklärt; nachvollziehbar;  
Tutor hat Interesse an Studenten

---

Man merkt, dass es ihr wichtig ist,  
dass es alle verstehen.  
Schritt für Schritt

verständliche Erklärung und gute  
Tafelaufschriebe

- sehr engagiert
- sehr freundlich
- nicht kompetent

Was missfällt Ihnen am Tutorium bzw. der Tutorin/ dem Tutor?  
Was sind Ihre Verbesserungsvorschläge?

Der Stoff könnte schneller vermittelt werden

Manchmal sehr viel zum Mitschreiben

Für nicht WiWi's viele neue Begriffe - deshalb  
bei manchen Themengebieten war das Tempo  
etwas schnell (aber es war kein Problem mehrmals  
zu fragen)

Alles oft in eine Abbildung (viel?)

bessere Struktur, „einfacher“  
erklären

-Manchmal etwas zu ausführlich

teilweise Unkonzentriertheit

Manchmal die Aufgaben etwas  
langsamer rechnen

Keine eigene Bearbeitung der  
Aufgaben

---

ein bisschen zu schnell, manchmal

der Tutor redet und erklärt sehr schnell,  
~~das~~ es ist anstrengend, eine längere  
Zeit zuzuhören und zu folgen zu versuchen.