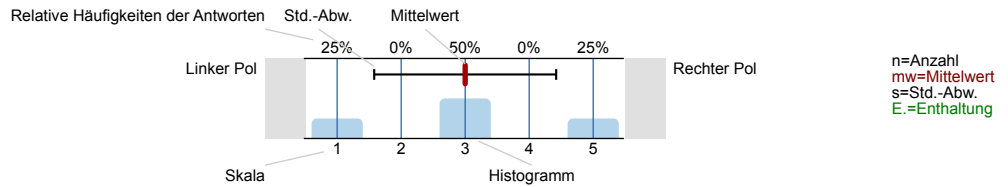




Auswertungsteil der geschlossenen Fragen

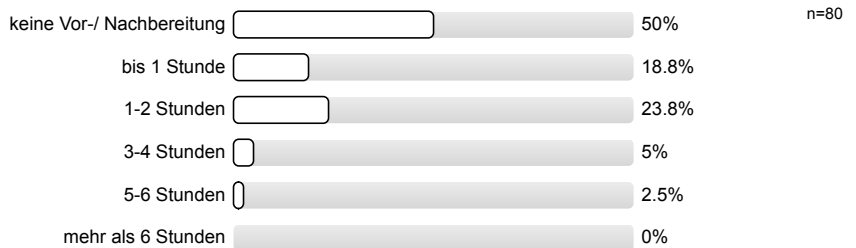
## Legende

Frage**text**

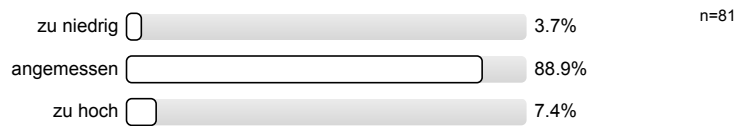


### 1. Fragen zum Lernerfolg und zur Gesamtzufriedenheit im Hinblick auf das Modul

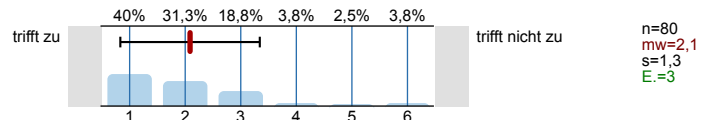
1.1) Wie viele Stunden benötigen Sie für Ihre durchschnittliche wöchentliche Vor- und Nachbereitung für das gesamte Modul?



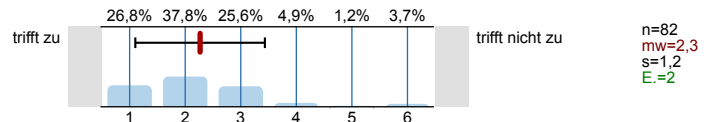
1.2) Der Arbeitsaufwand für das gesamte Modul ist aus meiner Sicht...



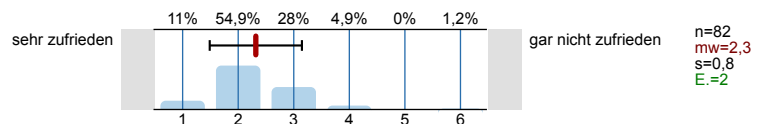
1.3) Die Leistungs- und Prüfungsanforderungen sind mir bekannt.



1.4) Ich fühle mich durch die Veranstaltung(en) gut auf die dazugehörige Prüfung vorbereitet.

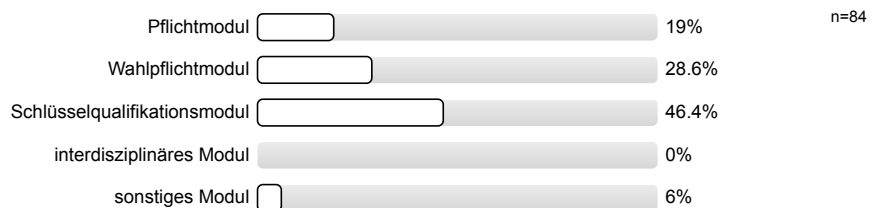


1.5) Wie zufrieden sind Sie insgesamt mit dem Modul?

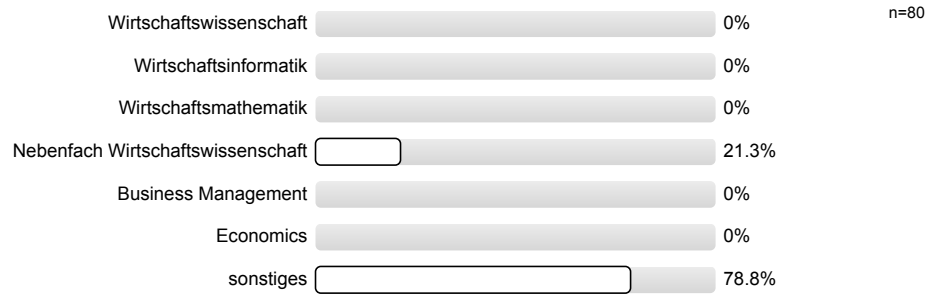


### 2. Allgemeine Angaben

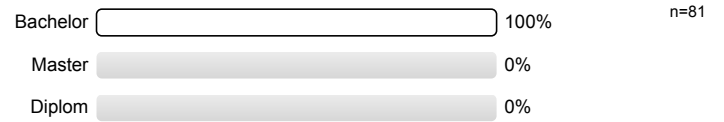
2.1) Das Modul ist für Sie ein...



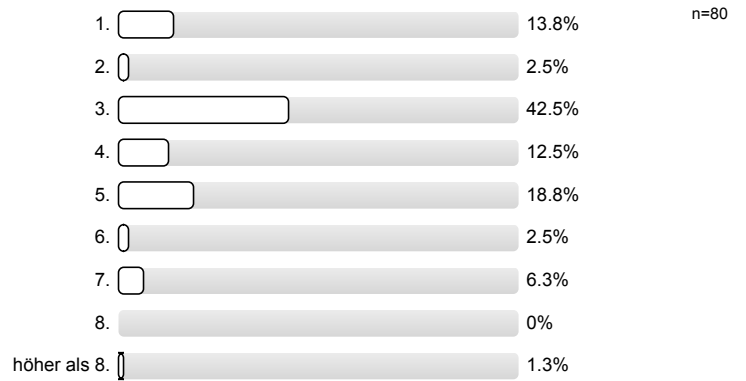
2.2) Für welchen Studiengang sind Sie eingeschrieben?



2.3) Für welchen Studienabschluss sind Sie eingeschrieben?



2.4) In welchem Fachsemester studieren Sie?



2.5) Angaben zum Geschlecht



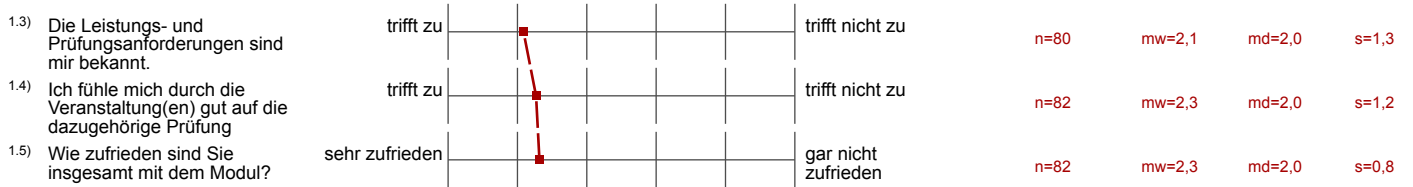
# Profillinie

Teilbereich: Bachelor Pflichtveranstaltungen WS

Name der/des Lehrenden: Lehrstuhl für VWL, Geld, int. Wirtsch.beziehungen

Titel der Lehrveranstaltung: "EVWL für Nebenfächler und Nicht-Wirtschaftswissenschaftler" (Vorlesung und Tutorium)  
(Name der Umfrage)

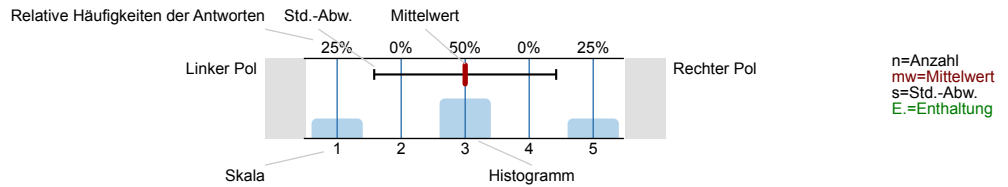
Verwendete Werte in der Profillinie: Mittelwert



Auswertungsteil der geschlossenen Fragen

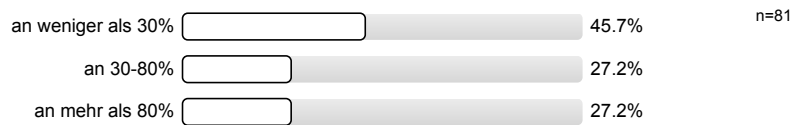
Legende

Fragestext

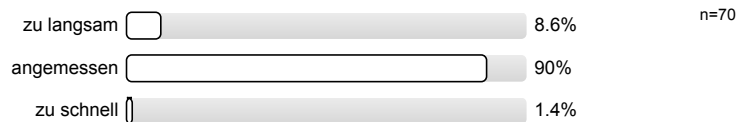


1. Fragen zur Vorlesung

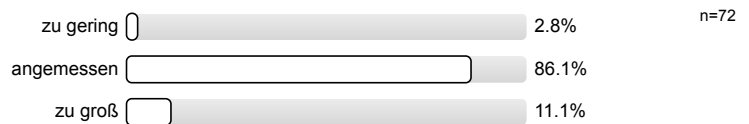
1.1) An wie vielen Terminen der Vorlesung haben Sie teilgenommen?



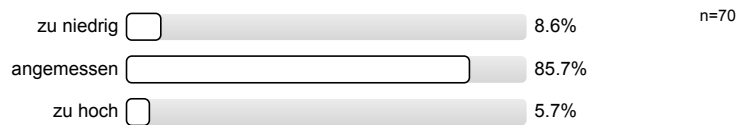
1.2) Das Tempo der Vorlesung ist ...



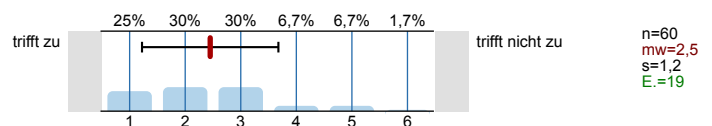
1.3) Der Umfang des behandelten Stoffes ist ...



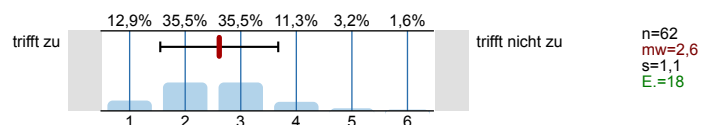
1.4) Das Niveau der Vorlesung ist...



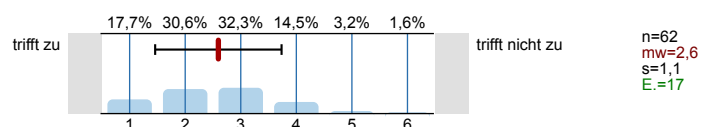
1.5) Der inhaltliche Aufbau der Vorlesung ist nachvollziehbar.



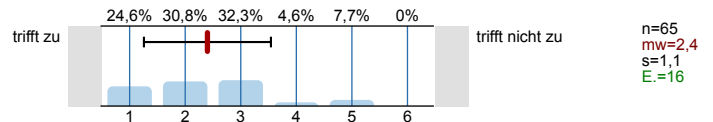
1.6) Die Vorlesung vermittelt nicht nur Einzelfakten, sondern auch Zusammenhänge.



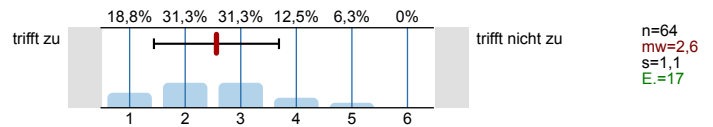
1.7) Bezüge zwischen Theorie und Praxis werden für mich ausreichend hergestellt.



1.8) Die Inhalte werden durch den Einsatz von Medien gut veranschaulicht.

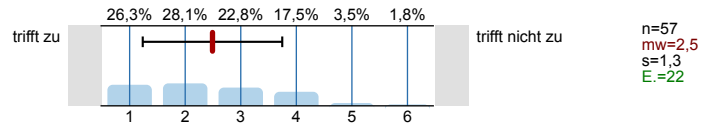


1.9) Die Lernmaterialien (Skript, Literaturhinweise etc.) sind gut strukturiert und hilfreich.

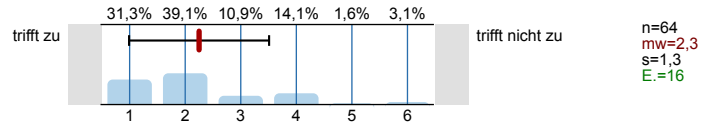


2. Fragen zur Dozentin/ zum Dozenten der Vorlesung

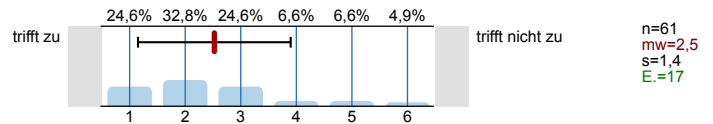
2.1) Die Dozentin/ der Dozent zeigt Interesse am Lernerfolg der Studierenden.



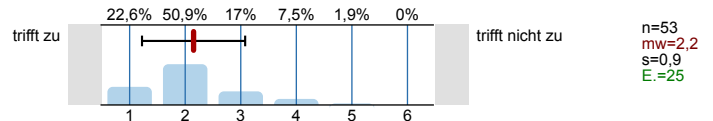
2.2) Die Dozentin/ der Dozent wirkt gut vorbereitet.



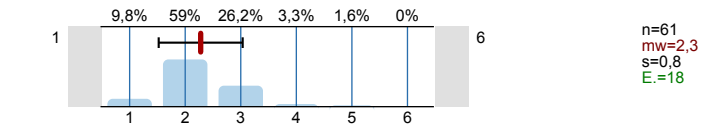
2.3) Die Erklärungsschritte der Dozentin/ des Dozenten kann ich inhaltlich gut nachvollziehen.



2.4) Fragen werden von der Dozentin/ dem Dozenten angemessen und verständlich beantwortet.



2.5) Wie bewerten Sie die Dozentin/ den Dozenten insgesamt auf einer Notenskala?



# Profillinie

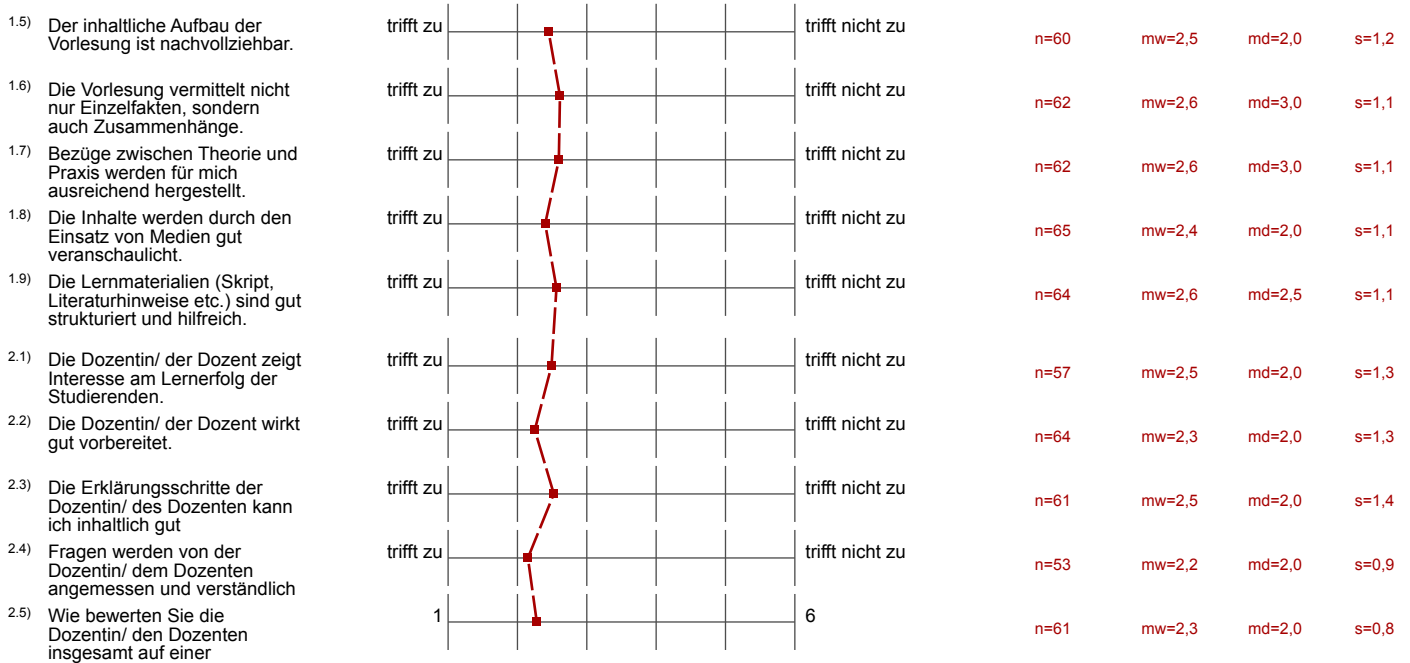
Teilbereich:

Bachelor Pflichtveranstaltungen WS

Name der/des Lehrenden: Lehrstuhl für VWL, Geld, int. Wirtsch.beziehungen

Titel der Lehrveranstaltung: "EVWL für Nebenfächler und Nicht-Wirtschaftswissenschaftler" (Dr. Eric Mayer) (01)  
(Name der Umfrage)

Verwendete Werte in der Profillinie: Mittelwert



3. Ihr persönlicher Kommentar zur Vorlesung

3.1) Was ist aus Ihrer Sicht besonders gut an der Vorlesung bzw. der Dozentin/ dem Dozenten der Vorlesung?

Themenbereich sehr gut als Schlüsselqualifikation geeignet  
Beispiele der Dozenten

Es wird berücksichtigt, dass es sich um eine Vorlesung für  
Nicht-Wiwis handelt


Gutes Arbeitsklima, Medieneinsatz

Der Dozent ist auf jeden Fall fachlich sehr kompetent.

gut vorbereiteter Dozent, kompetent


---

---

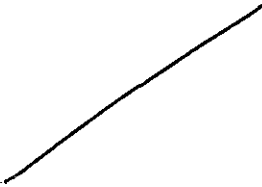


erläutert viel, stellt vieles visuell dar

---



---



vermittlung von relativ nachvollziehbaren Inhalten

---

Desert gibt interessante Hintergrund Informationen zu den  
bearbeiteten Themen

---



Der Dozent erklärt sehr gut und ganz gut Beispiele.

- Strukturierung im mit Campus - Raum
- Skript

---

- Viel Arbeit mit Folien - nicht um Beweispoint

Das man versucht ~~bei~~ Beispiele aus der  
Realität zu liefern

---

Nimmt Rücksicht darauf, dass es eine Einführung für  
Nicht-Unternehmensschaffler ist.

- folgte immer einer Struktur

- guter Umfang an Stoff in einer Vorlesung
- gut strukturiert

anschaulich; Beispielhaft;

tolerant, kompetenter, netter Dozent !!

- weil ich zur selben Zeit ein Pflichtseminar habe, war ich nie in der Vorlesung, deswegen keine Bewertung möglich

Angemessenes Tempo; Nachfragen, ob alles verstanden wurde

→ Findet am Hubland statt!!!!

<sup>3.2)</sup> Was missfällt Ihnen an der Vorlesung bzw. der Dozentin/ dem Dozenten der Vorlesung? Was sind Ihre Verbesserungsvorschläge?

Verbesserungsfähig ist die Vortragweise des Dozenten, da er teilweise viel dromherum redet und damit eher verwirrt.

Dozent wirkt bisweilen unkonzentriert / wenig vorbereitet  
mehr Elan!

Der Dozent wirkt sehr unvorbereitet, was sich an seinem Vortragstil gut abzeichnet. Der Redefluss sollte flüssiger sein.

etwas eintönig

zu viel Stoff

am Ende der Vorlesung wiederholt sich vieles inhaltlich (letzten 20 min)  
→ mehr Stoff oder schneller durcharbeiten

Tempo zu langsam. Vorlesung wird durch die Tutorien überflüssig.

mathematische Formeln werden zu schnell behandelt

- etwas zu einseitig, aber Seiten
- Zeichnungen sind oft schwer lesbar (Graphen)

- unübersichtlich
- unleserliche Schrift
- PP wird zwar angezeigt, wird aber nicht weiter darauf eingegangen

- es wird zu lang ~~zu~~ 1 Thema besprochen

- Für eine Einführungsverlesung / Überfach / Schlüsselquali meiner Meinung nach sehr umfangreicher Stoff.
- teilweise fehlen die Grundlagen

Gelegentlich sind die Rechenschritte zu schnell oder Skizzenbilder nicht komplett nachzuziehen.

---

Übungen entsprechen nicht der Realität (ein Wohnheim wird z.B. länger als 6 Jahre bewohnt...)

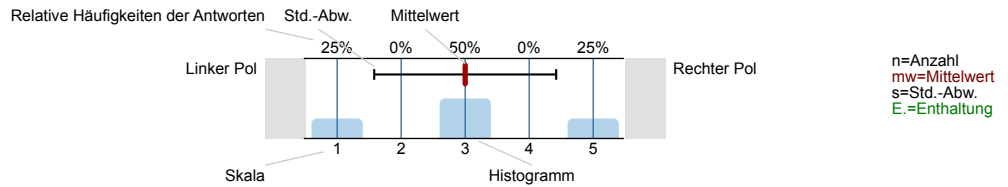
- manchmal zu schnell

· Kann den Stoff nicht gut vermitteln

Auswertungsteil der geschlossenen Fragen

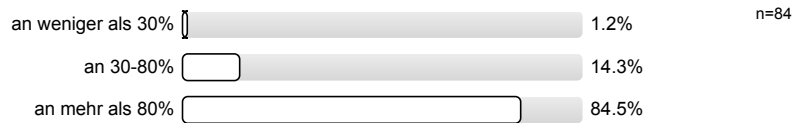
Legende

Fragestext



1. Fragen zum Tutorium

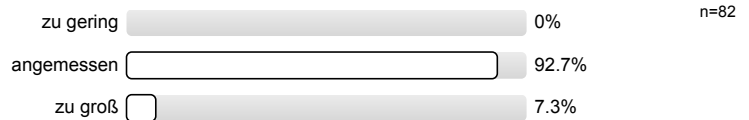
1.1) An wie vielen Terminen des Tutoriums haben Sie teilgenommen?



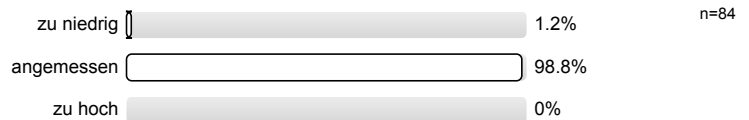
1.2) Das Tempo des Tutoriums ist ...



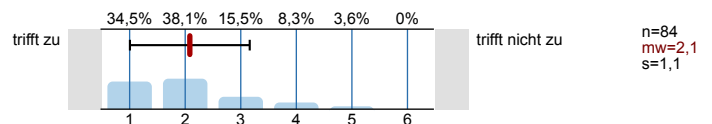
1.3) Der Umfang des behandelten Stoffes ist ...



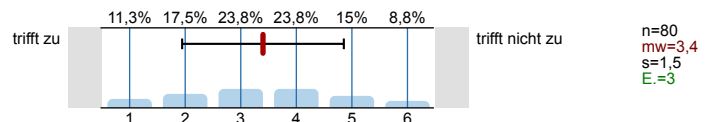
1.4) Das Niveau des Tutoriums ist...



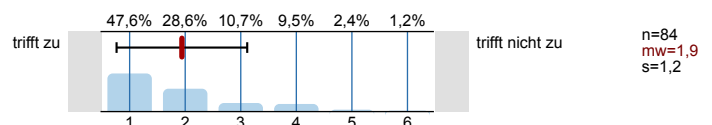
1.5) Die Übungsaufgaben werden für mich verständlich dargestellt.



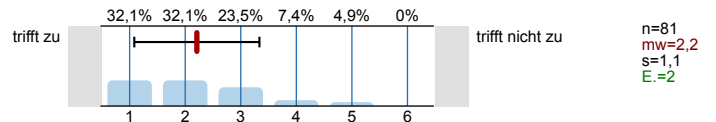
1.6) Ich werde gut zum selbstständigen Bearbeiten von Übungsaufgaben angeleitet.



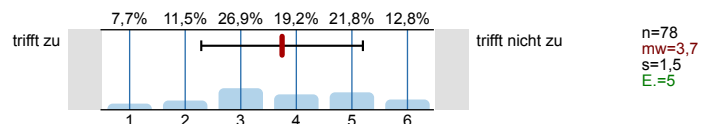
1.7) Die Übungsaufgaben werden für mich in angemessener Weise besprochen/ korrigiert.



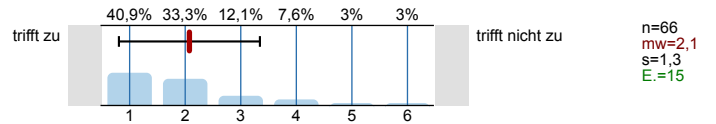
1.8) Die Übungsaufgaben tragen zu einem vertieften Verständnis des Stoffes bei.



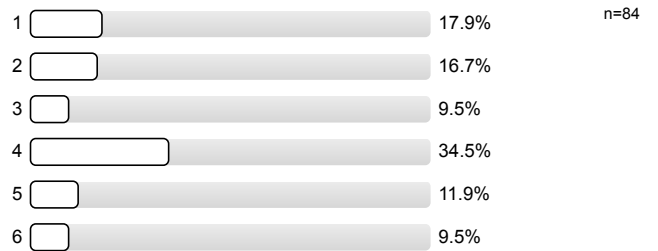
1.9) Verschiedene Lehrmethoden (Diskussionen, Gruppenarbeiten etc.) werden sinnvoll eingesetzt.



1.10) Die Inhalte des Tutoriums sind gut auf die zugehörige Vorlesung abgestimmt.

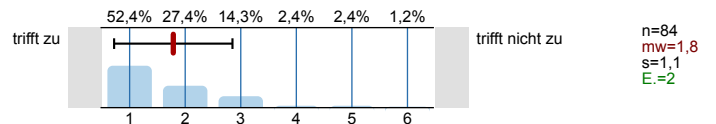


1.11) Bitte kreuzen Sie die Nummer Ihrer Tutoriumsgruppe an. Diese erfahren Sie von Ihrer Tutorin/ Ihrem Tutor.

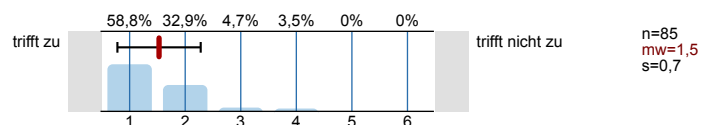


## 2. Fragen zur Tutorin/ zum Tutor

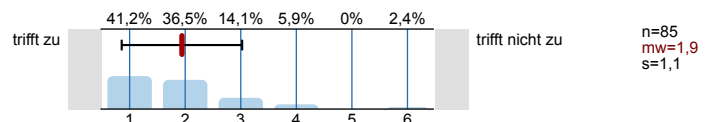
2.1) Die Tutorin/ der Tutor zeigt Interesse am Lernerfolg der Studierenden.



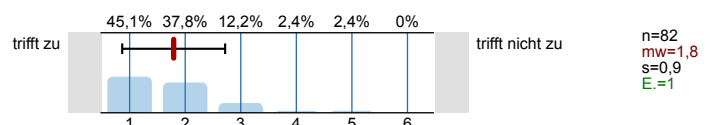
2.2) Die Tutorin/ der Tutor wirkt gut vorbereitet.



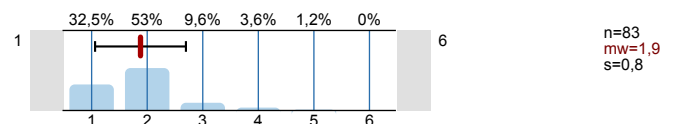
2.3) Die Erklärungsschritte der Tutorin/ des Tutors kann ich inhaltlich gut nachvollziehen.



2.4) Fragen werden von der Tutorin/ dem Tutor angemessen und verständlich beantwortet.



2.5) Wie bewerten Sie die Tutorin/ den Tutor insgesamt auf einer Notenskala?





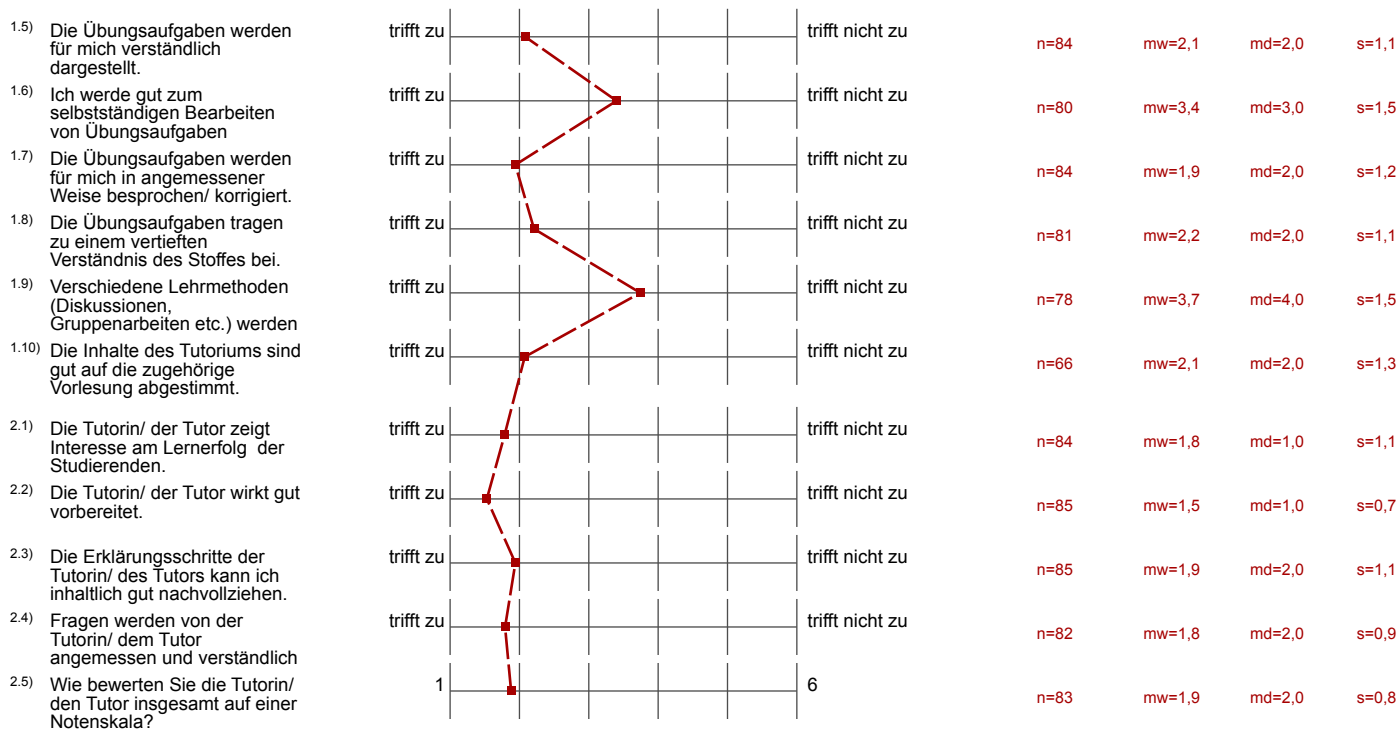
# Profillinie

Teilbereich: Bachelor Pflichtveranstaltungen WS

Name der/des Lehrenden: Lehrstuhl für VWL, Geld, int. Wirtsch.beziehungen

Titel der Lehrveranstaltung: "EVWL für Nebenfächler und Nicht-Wirtschaftswissenschaftler" (Dr. Eric Mayer) (02)  
(Name der Umfrage)

Verwendete Werte in der Profillinie: Mittelwert



3. Ihr persönlicher Kommentar zum Tutorium

3.1) Was ist aus Ihrer Sicht besonders gut am Tutorium bzw. der Tutorin/ dem Tutor?

Die Tutorin ist sehr nett und freundlich. Sie ist auch immer bereit, auf die Fragen zu antworten.

Die Aufgaben werden genau beantwortet und sie ~~ste~~ beantwortet die gestellten Fragen gut.

Die Tutorin hat sich sehr darum bemüht, alle Fragen zu beantworten und diese gegebenenfalls nachzuschlagen.

Red vorbereitet

---

Schnell, informativ, passend

---

sehr engagiert

Mitschreiben gut möglich

Sehr engagiert

Er wirkt vorbereitet & interessiert

Zieht in angemessenem Tempo die Aufgaben durch; Erklärt auf Fragen den Sachverhalt  
(auch in größeren und abstrakten Zusammenhängen)

-nett, hilfsbereit

---

Die Nähe der Übungsaufgaben zu der späteren Klausur,  
nur mit Besuch des VL und der Folien zur Vorlesung  
wäre man mit den Aufgaben überfordert

- Verständliche Bearbeitung der Aufgaben
- gut nachvollziehbar um selbstständig ein wiederholtes Mal zu bearbeiten

gute Vorbereitung; fragt mehrfach, ob es alle verstanden haben.

- erklärt verständlich
- geht auf Fragen ein

Große gute Einbeziehung der Studierenden bezüglich  
des Verständnisses/Tempo der Übung.

Man versteht sehr beim seinem Tutorium ohne in die  
Vorlesung zu gehen

Die gute Vorbereitung des Leiters

- 
- sehr übersichtliche Aufschriebe
  - sehr kompetent
  - immer gut vorbereitet

- sehr freundlicher Umgang, angenehme Atmosphäre
- verständliche Erklärung

- sehr offen für Fragen
- sehr bemüht alle Fragen richtig & verständlich zu beantworten

- bemüht sich sehr
- möchte, dass alle Aufgaben verstanden werden
- sehr sauberes, strukturiertes Tafelbild

---

Schnell und kompakt!

- möchte, dass alle es verstanden haben

gute Erklärungen

---

Saubere, verständliche Folien

---

Lösungen sehr übersichtlich und verständlich auf der Folie

sehr freundlich und immer gut vorbereitet

• stets freundliches Auftreten

- 
- sehr engagiert
  - beantwortet Fragen ausführlich
  - hilfsbereit
  - nett

Gutes Tempo, genaue Erklärungen → jeder Schritt genau erklärt

---

3.2) Was missfällt Ihnen am Tutorium bzw. der Tutorin/ dem Tutor? Was sind Ihre Verbesserungsvorschläge?

Das Sprechtempo ~~ist~~ <sup>Soll</sup> langsamer werden.

Ich fände es besser, wenn die Lösungen an der Tafel niedergeschrieben werden würden, dann könnte man den Erklärungen besser folgen.

Aufgabenblätter als "Hausaufgabe" vorbereiten lassen und im Tutorium nur besprechen bzw. korrigieren.  
Dafür Tutorium nur alle 2 Wochen - reicht.

Er könnte das Tempo etwas herausnehmen.

teilweise zu viele Abkürzungen im Text

Mehr Bezüge zum Theoretischen der Vorlesung, mehr ~~eigen~~ Involvierung der Studenten in Lösen der Übungsaufgaben

Didaktisch einfallstos

→ kaum verschiedene Lernmethoden

Lösungen könnten auch ausgeteilt werden. So ist man die meiste Zeit mit Abschriften beschäftigt und hat kaum Zeit Inhalte selbst zu durchdenken u. nachzuvollziehen.

Die Aufgaben werden vorne vorgelesen, ohne die Studierenden einzubeziehen.  
Sollte Aufgaben & Zusammenhänge besser & mehr erklären

- zu schnell



## Untergruppe

für Frage: Bitte kreuzen Sie die Nummer Ihrer Tutoriumsgruppe an. Diese erfahren Sie von Ihrer Tutorin/ Ihrem Tutor.

Gruppe: 1

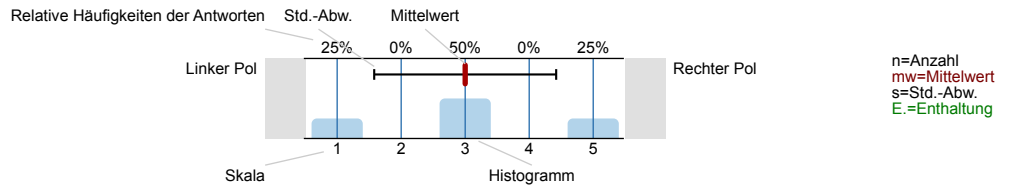
Anzahl: 15



Auswertungsteil der geschlossenen Fragen

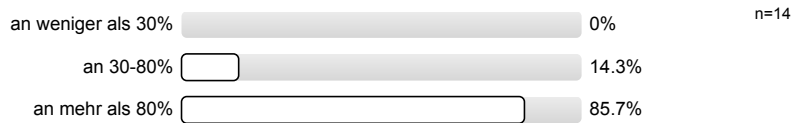
## Legende

Fragestext

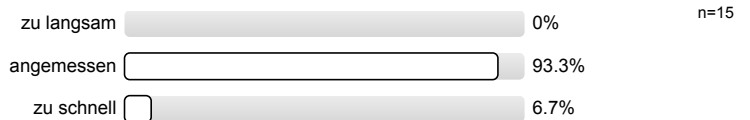


### 1. Fragen zum Tutorium

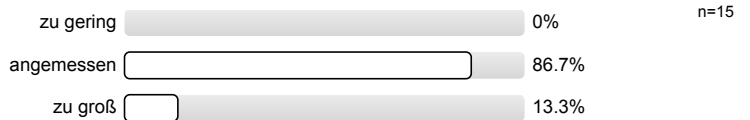
1.1) An wie vielen Terminen des Tutoriums haben Sie teilgenommen?



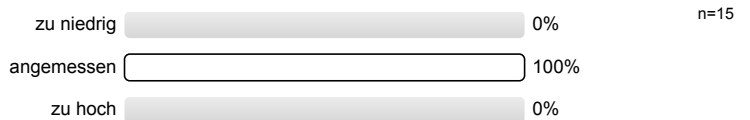
1.2) Das Tempo des Tutoriums ist ...



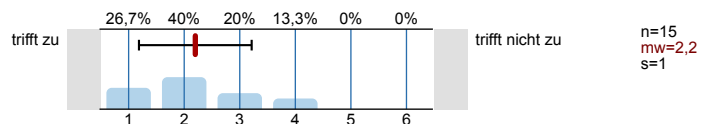
1.3) Der Umfang des behandelten Stoffes ist ...



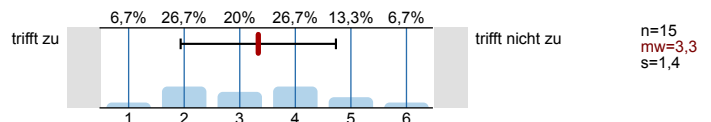
1.4) Das Niveau des Tutoriums ist...



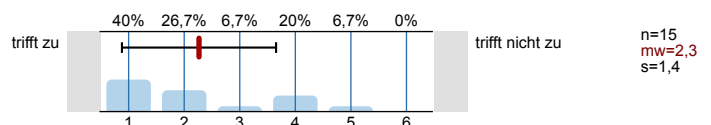
1.5) Die Übungsaufgaben werden für mich verständlich dargestellt.



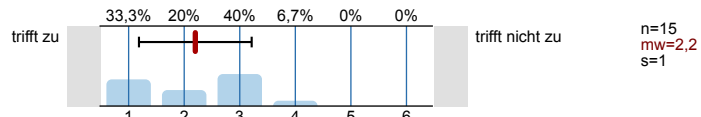
1.6) Ich werde gut zum selbstständigen Bearbeiten von Übungsaufgaben angeleitet.



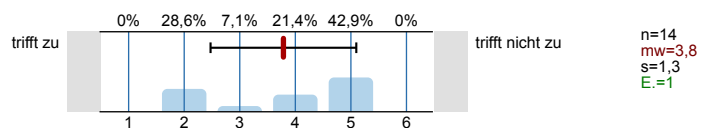
1.7) Die Übungsaufgaben werden für mich in angemessener Weise besprochen/ korrigiert.



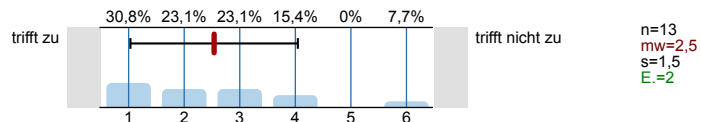
1.8) Die Übungsaufgaben tragen zu einem vertieften Verständnis des Stoffes bei.



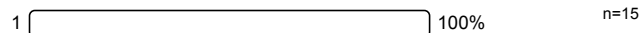
1.9) Verschiedene Lehrmethoden (Diskussionen, Gruppenarbeiten etc.) werden sinnvoll eingesetzt.



1.10) Die Inhalte des Tutoriums sind gut auf die zugehörige Vorlesung abgestimmt.

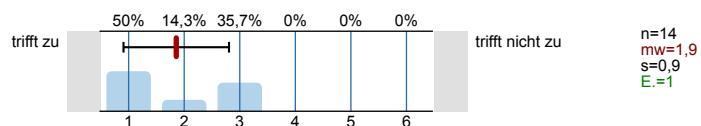


1.11) Bitte kreuzen Sie die Nummer Ihrer Tutoriumsgruppe an. Diese erfahren Sie von Ihrer Tutorin/ Ihrem Tutor.

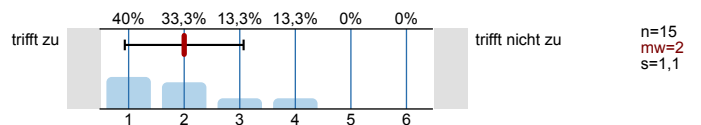


## 2. Fragen zur Tutorin/ zum Tutor

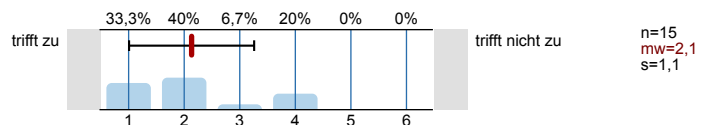
2.1) Die Tutorin/ der Tutor zeigt Interesse am Lernerfolg der Studierenden.



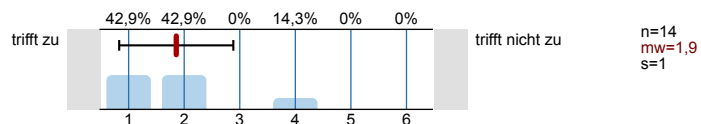
2.2) Die Tutorin/ der Tutor wirkt gut vorbereitet.



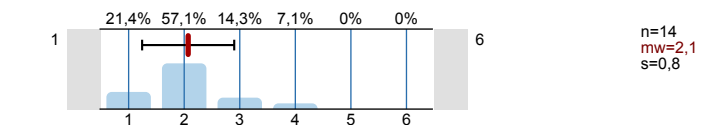
2.3) Die Erklärungsschritte der Tutorin/ des Tutors kann ich inhaltlich gut nachvollziehen.



2.4) Fragen werden von der Tutorin/ dem Tutor angemessen und verständlich beantwortet.



2.5) Wie bewerten Sie die Tutorin/ den Tutor insgesamt auf einer Notenskala?

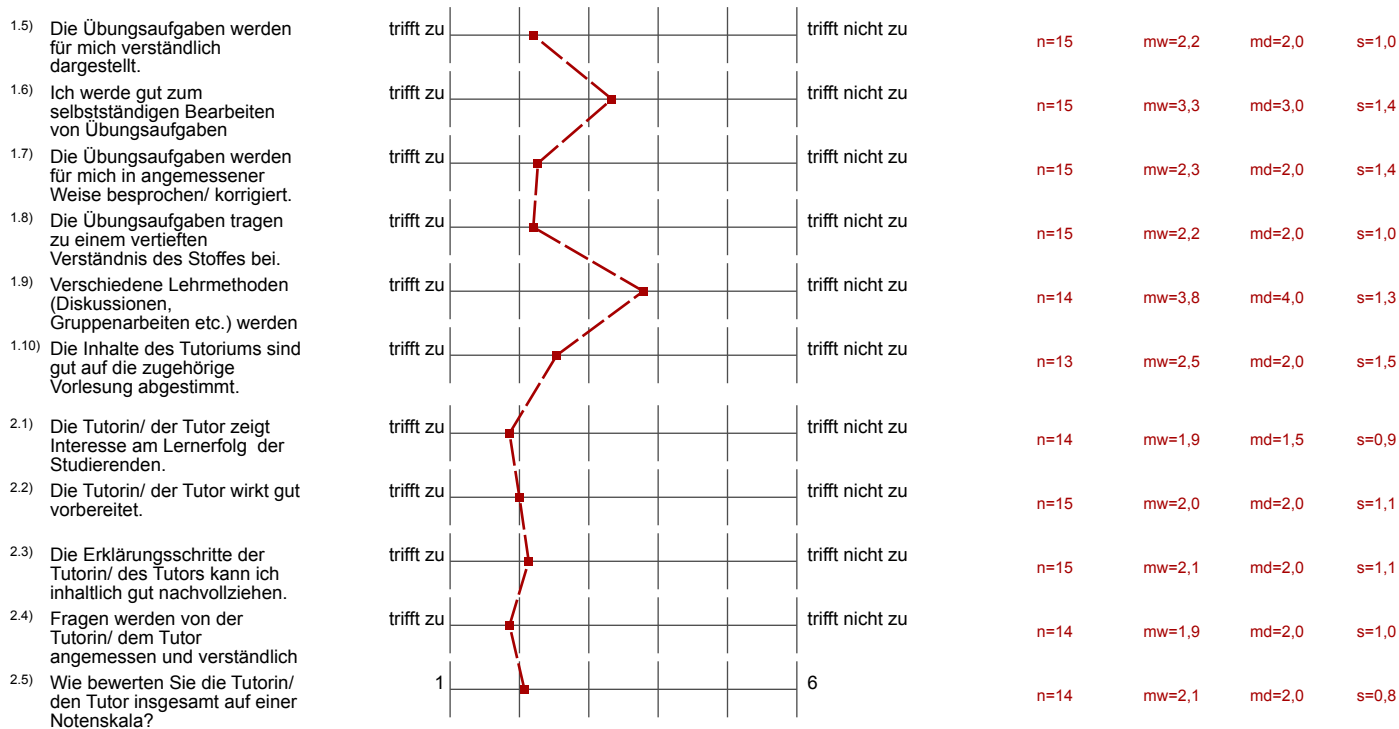


# Profillinie

Untergruppe:

"EVWL für Nebenfächler und Nicht-Wirtschaftswissenschaftler" (Dr. Eric Mayer) (02) / Untergruppe "1"

Verwendete Werte in der Profillinie: Mittelwert



## Untergruppe

für Frage: Bitte kreuzen Sie die Nummer Ihrer Tutoriumsgruppe an. Diese erfahren Sie von Ihrer Tutorin/ Ihrem Tutor.

Gruppe: 2

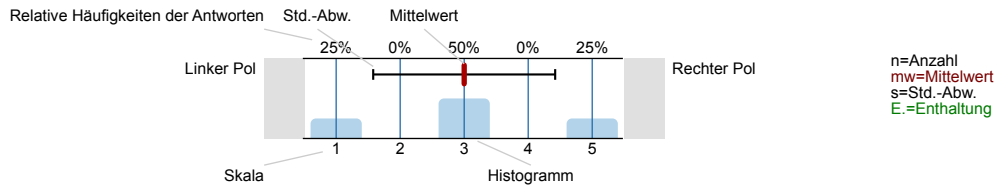
Anzahl: 14



Auswertungsteil der geschlossenen Fragen

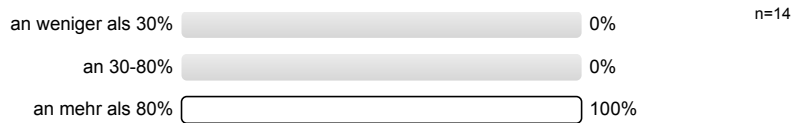
## Legende

Fragestext

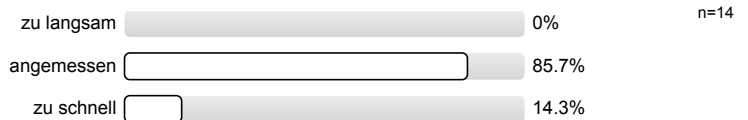


### 1. Fragen zum Tutorium

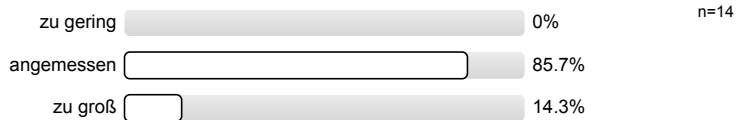
1.1) An wie vielen Terminen des Tutoriums haben Sie teilgenommen?



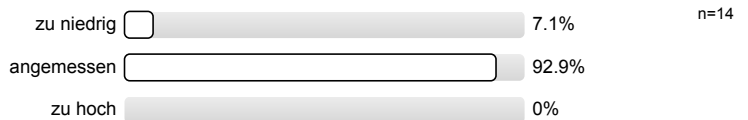
1.2) Das Tempo des Tutoriums ist ...



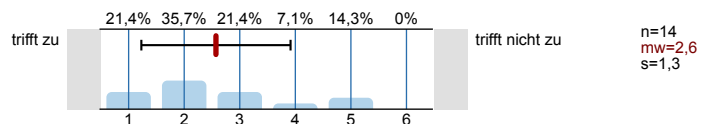
1.3) Der Umfang des behandelten Stoffes ist ...



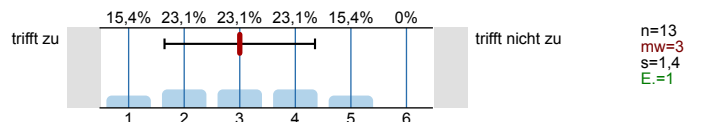
1.4) Das Niveau des Tutoriums ist...



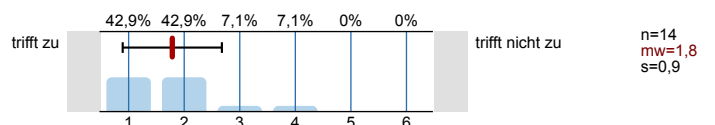
1.5) Die Übungsaufgaben werden für mich verständlich dargestellt.

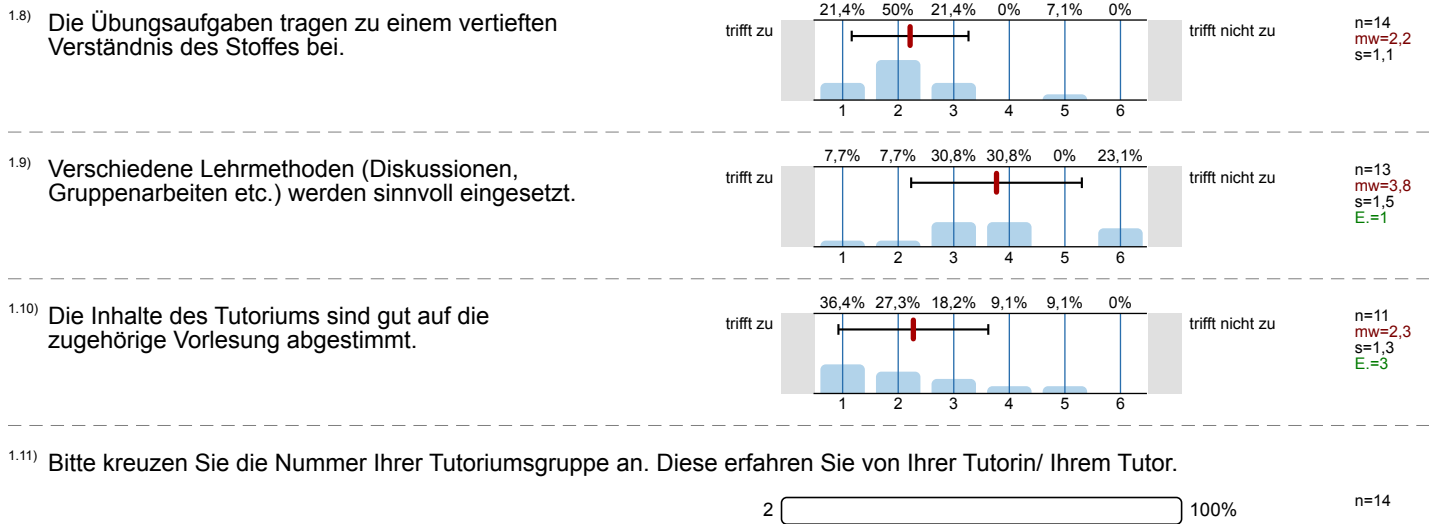


1.6) Ich werde gut zum selbstständigen Bearbeiten von Übungsaufgaben angeleitet.

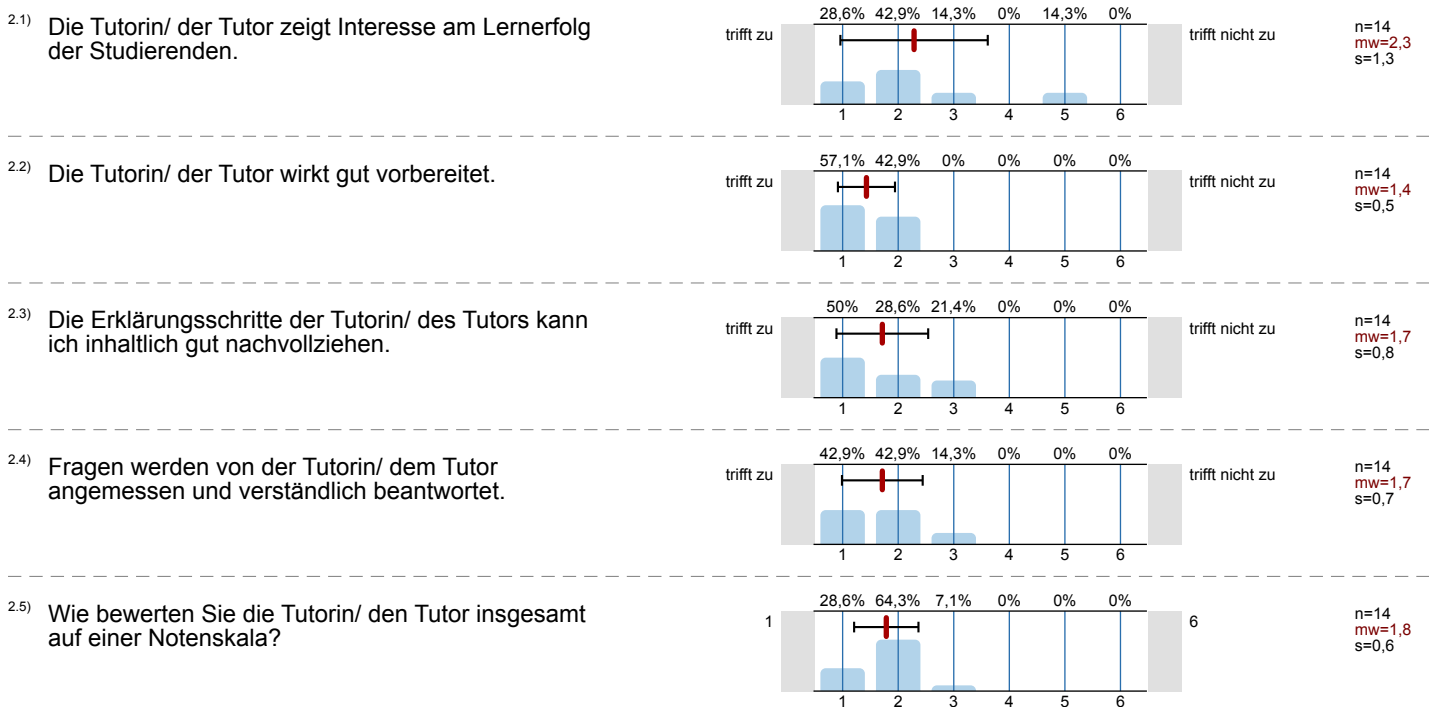


1.7) Die Übungsaufgaben werden für mich in angemessener Weise besprochen/ korrigiert.





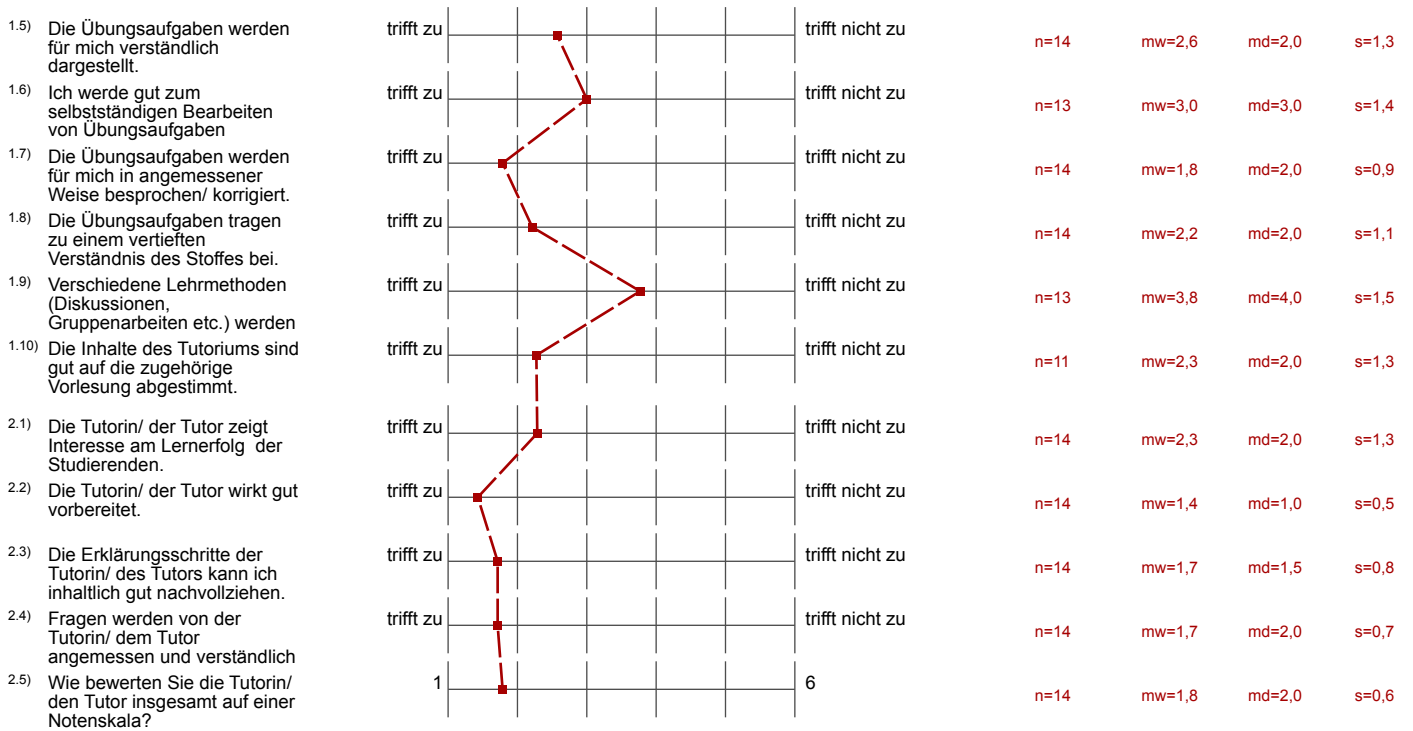
## 2. Fragen zur Tutorin/ zum Tutor



# Profillinie

Untergruppe: "EVWL für Nebenfächler und Nicht-Wirtschaftswissenschaftler" (Dr. Eric Mayer) (02) / Untergruppe "2"

Verwendete Werte in der Profillinie: Mittelwert





## Untergruppe

für Frage: Bitte kreuzen Sie die Nummer Ihrer Tutoriumsgruppe an. Diese erfahren Sie von Ihrer Tutorin/ Ihrem Tutor.

Gruppe: 3

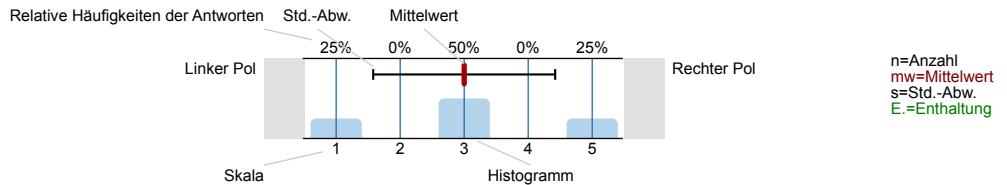
Anzahl: 8



Auswertungsteil der geschlossenen Fragen

## Legende

Fragestext

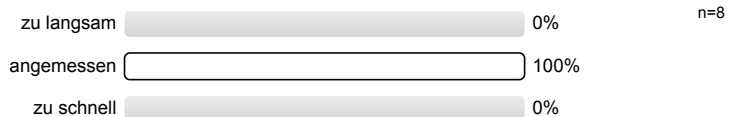


### 1. Fragen zum Tutorium

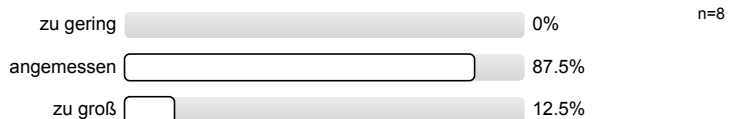
1.1) An wie vielen Terminen des Tutoriums haben Sie teilgenommen?



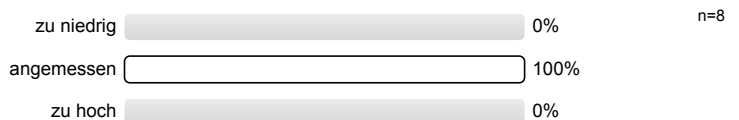
1.2) Das Tempo des Tutoriums ist ...



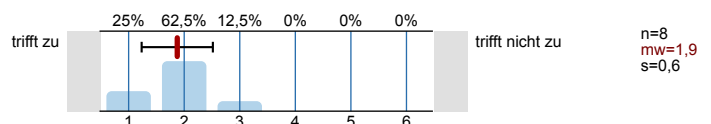
1.3) Der Umfang des behandelten Stoffes ist ...



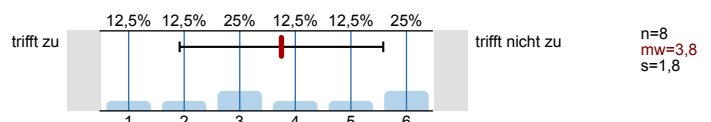
1.4) Das Niveau des Tutoriums ist...



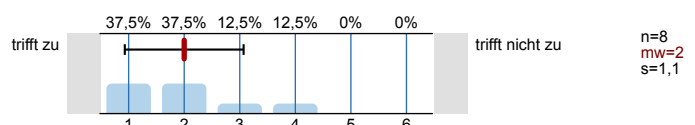
1.5) Die Übungsaufgaben werden für mich verständlich dargestellt.



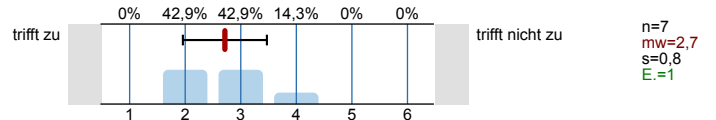
1.6) Ich werde gut zum selbstständigen Bearbeiten von Übungsaufgaben angeleitet.



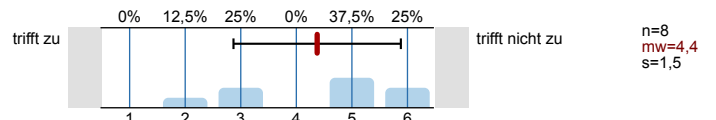
1.7) Die Übungsaufgaben werden für mich in angemessener Weise besprochen/ korrigiert.



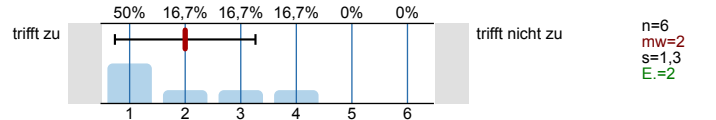
1.8) Die Übungsaufgaben tragen zu einem vertieften Verständnis des Stoffes bei.



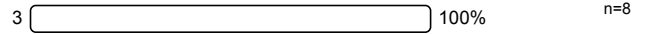
1.9) Verschiedene Lehrmethoden (Diskussionen, Gruppenarbeiten etc.) werden sinnvoll eingesetzt.



1.10) Die Inhalte des Tutoriums sind gut auf die zugehörige Vorlesung abgestimmt.

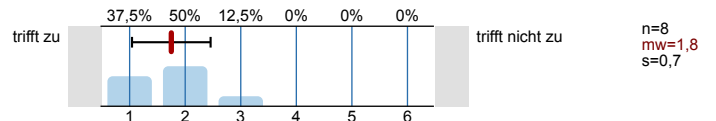


1.11) Bitte kreuzen Sie die Nummer Ihrer Tutoriumsgruppe an. Diese erfahren Sie von Ihrer Tutorin/ Ihrem Tutor.

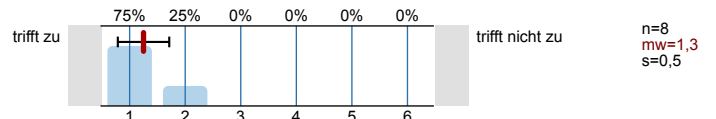


## 2. Fragen zur Tutorin/ zum Tutor

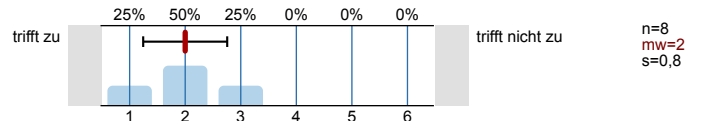
2.1) Die Tutorin/ der Tutor zeigt Interesse am Lernerfolg der Studierenden.



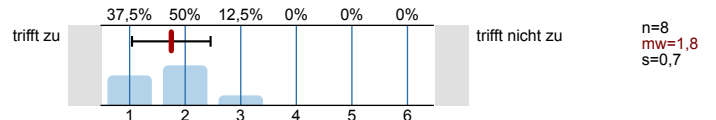
2.2) Die Tutorin/ der Tutor wirkt gut vorbereitet.



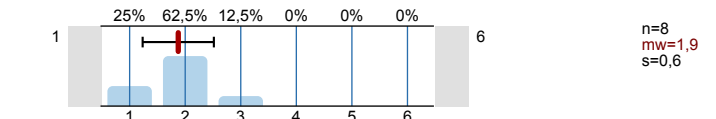
2.3) Die Erklärungsschritte der Tutorin/ des Tutors kann ich inhaltlich gut nachvollziehen.



2.4) Fragen werden von der Tutorin/ dem Tutor angemessen und verständlich beantwortet.



2.5) Wie bewerten Sie die Tutorin/ den Tutor insgesamt auf einer Notenskala?

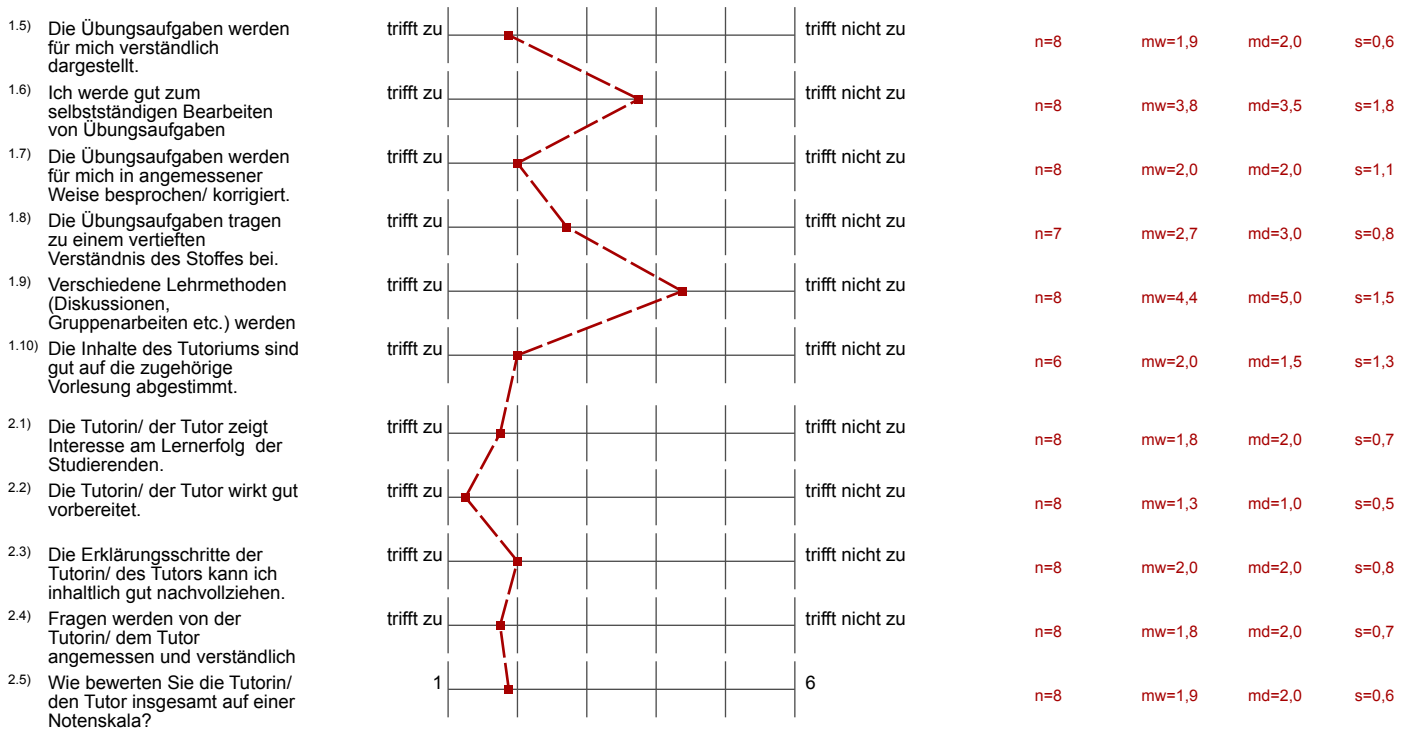


# Profillinie

Untergruppe:

"EVWL für Nebenfächler und Nicht-Wirtschaftswissenschaftler" (Dr. Eric Mayer) (02) / Untergruppe "3"

Verwendete Werte in der Profillinie: Mittelwert



## Untergruppe

für Frage: Bitte kreuzen Sie die Nummer Ihrer Tutoriumsgruppe an. Diese erfahren Sie von Ihrer Tutorin/ Ihrem Tutor.

Gruppe: 4

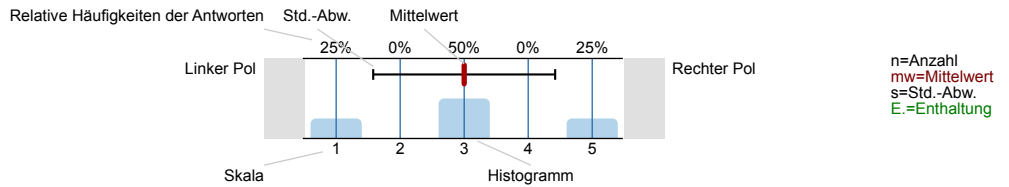
Anzahl: 29



Auswertungsteil der geschlossenen Fragen

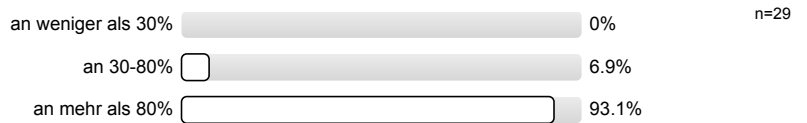
## Legende

Fragestext



### 1. Fragen zum Tutorium

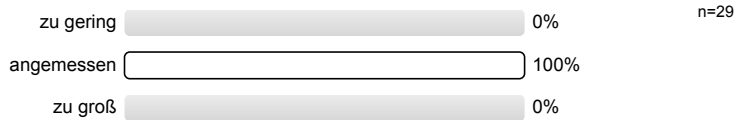
1.1) An wie vielen Terminen des Tutoriums haben Sie teilgenommen?



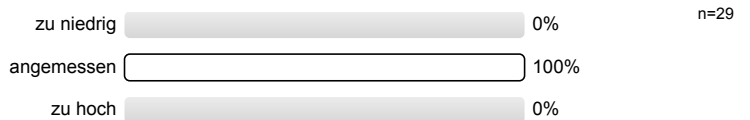
1.2) Das Tempo des Tutoriums ist ...



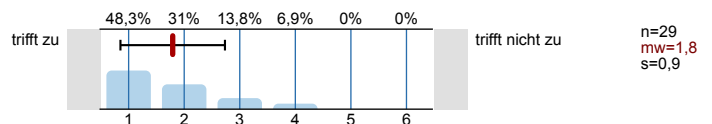
1.3) Der Umfang des behandelten Stoffes ist ...



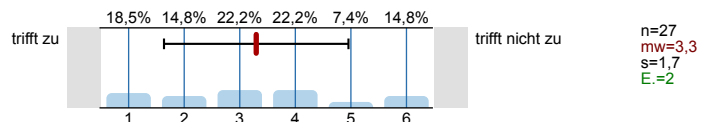
1.4) Das Niveau des Tutoriums ist...



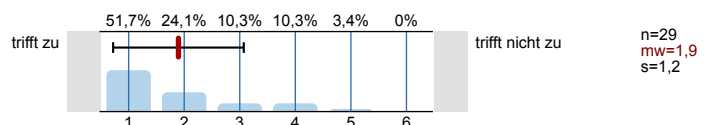
1.5) Die Übungsaufgaben werden für mich verständlich dargestellt.



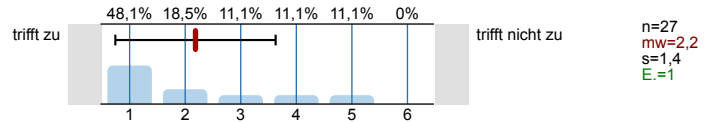
1.6) Ich werde gut zum selbstständigen Bearbeiten von Übungsaufgaben angeleitet.



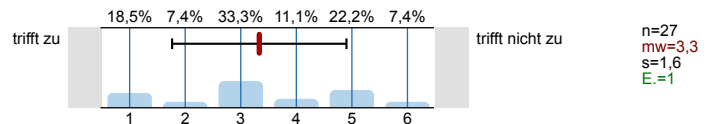
1.7) Die Übungsaufgaben werden für mich in angemessener Weise besprochen/ korrigiert.



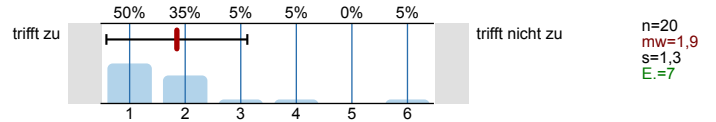
1.8) Die Übungsaufgaben tragen zu einem vertieften Verständnis des Stoffes bei.



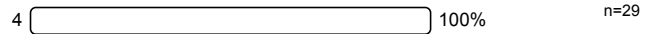
1.9) Verschiedene Lehrmethoden (Diskussionen, Gruppenarbeiten etc.) werden sinnvoll eingesetzt.



1.10) Die Inhalte des Tutoriums sind gut auf die zugehörige Vorlesung abgestimmt.

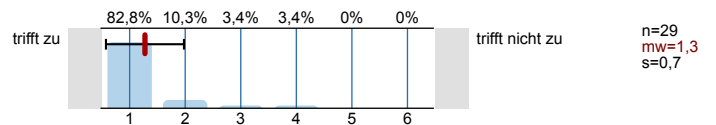


1.11) Bitte kreuzen Sie die Nummer Ihrer Tutoriumsgruppe an. Diese erfahren Sie von Ihrer Tutorin/ Ihrem Tutor.

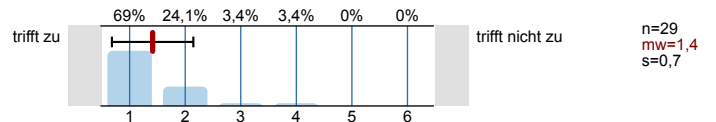


## 2. Fragen zur Tutorin/ zum Tutor

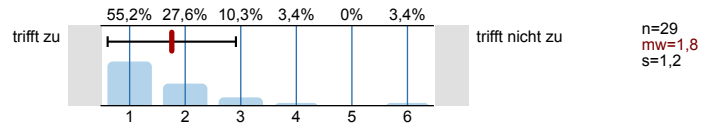
2.1) Die Tutorin/ der Tutor zeigt Interesse am Lernerfolg der Studierenden.



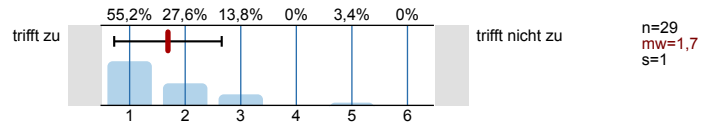
2.2) Die Tutorin/ der Tutor wirkt gut vorbereitet.



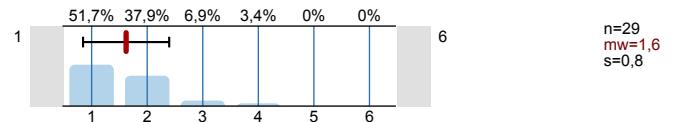
2.3) Die Erklärungsschritte der Tutorin/ des Tutors kann ich inhaltlich gut nachvollziehen.



2.4) Fragen werden von der Tutorin/ dem Tutor angemessen und verständlich beantwortet.



2.5) Wie bewerten Sie die Tutorin/ den Tutor insgesamt auf einer Notenskala?

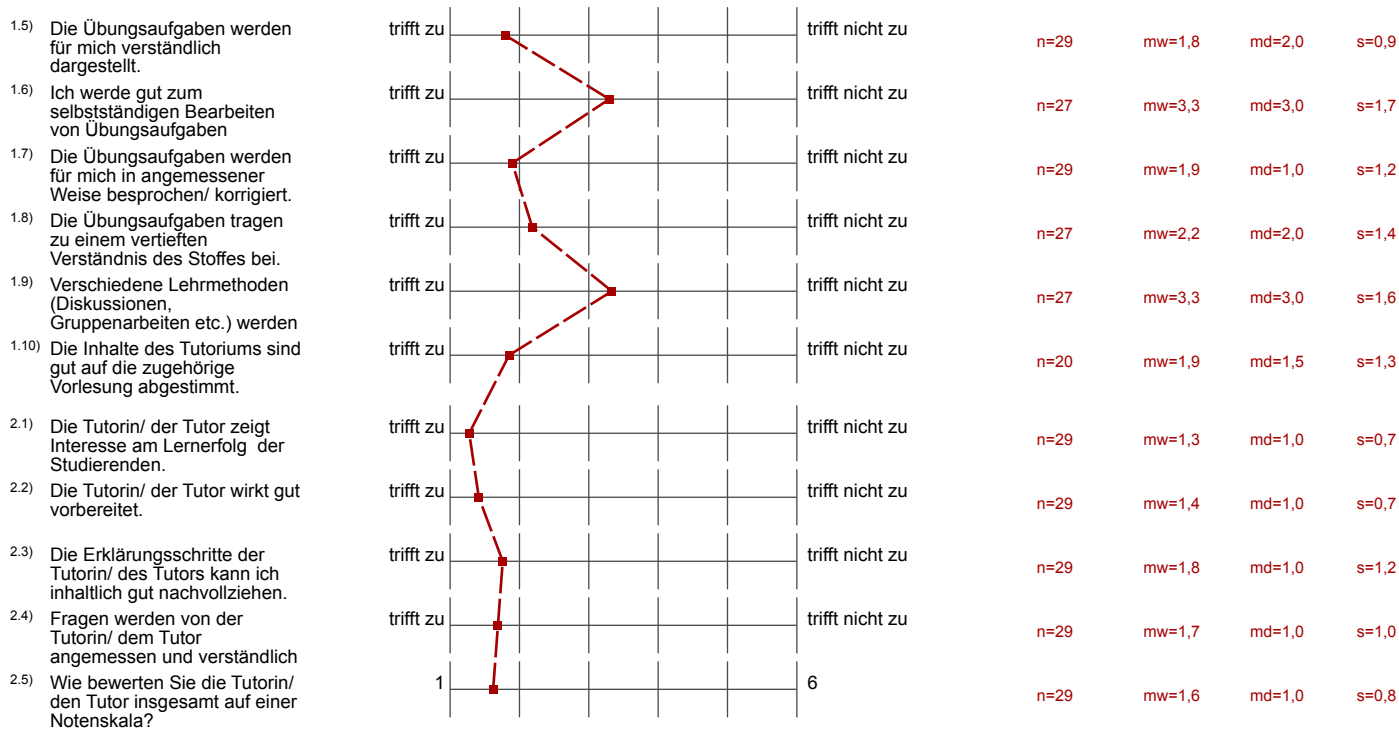


# Profillinie

Untergruppe:

"EVWL für Nebenfächler und Nicht-Wirtschaftswissenschaftler" (Dr. Eric Mayer) (02) / Untergruppe "4"

Verwendete Werte in der Profillinie: Mittelwert





## Untergruppe

für Frage: Bitte kreuzen Sie die Nummer Ihrer Tutoriumsgruppe an. Diese erfahren Sie von Ihrer Tutorin/ Ihrem Tutor.

Gruppe: 5

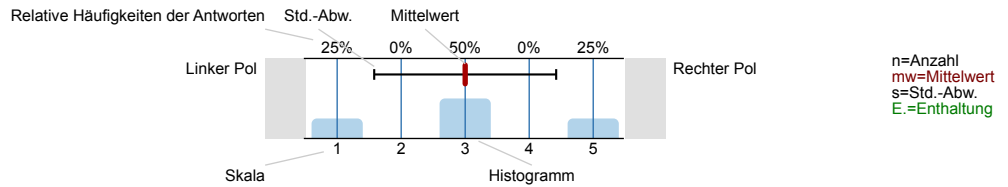
Anzahl: 10



Auswertungsteil der geschlossenen Fragen

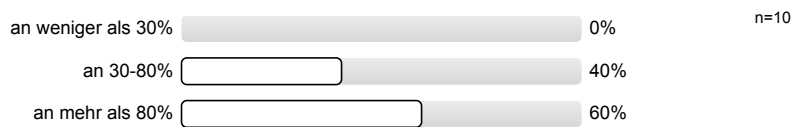
## Legende

Fragestext

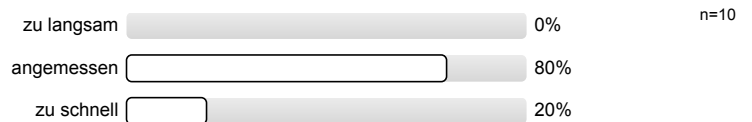


### 1. Fragen zum Tutorium

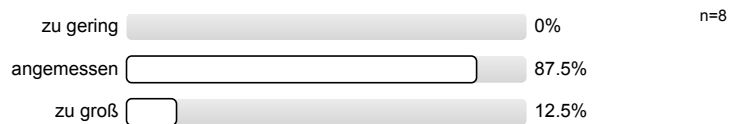
1.1) An wie vielen Terminen des Tutoriums haben Sie teilgenommen?



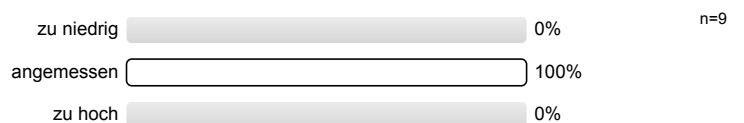
1.2) Das Tempo des Tutoriums ist ...



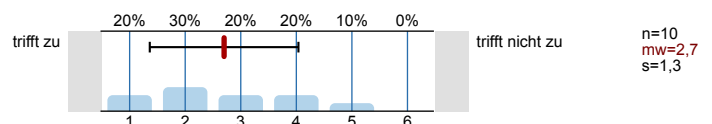
1.3) Der Umfang des behandelten Stoffes ist ...



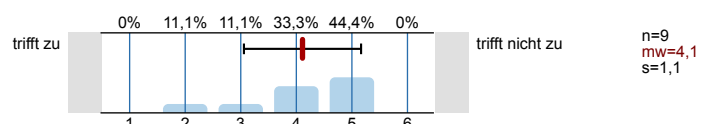
1.4) Das Niveau des Tutoriums ist...



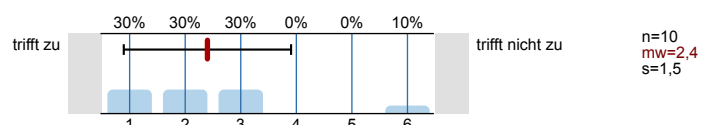
1.5) Die Übungsaufgaben werden für mich verständlich dargestellt.

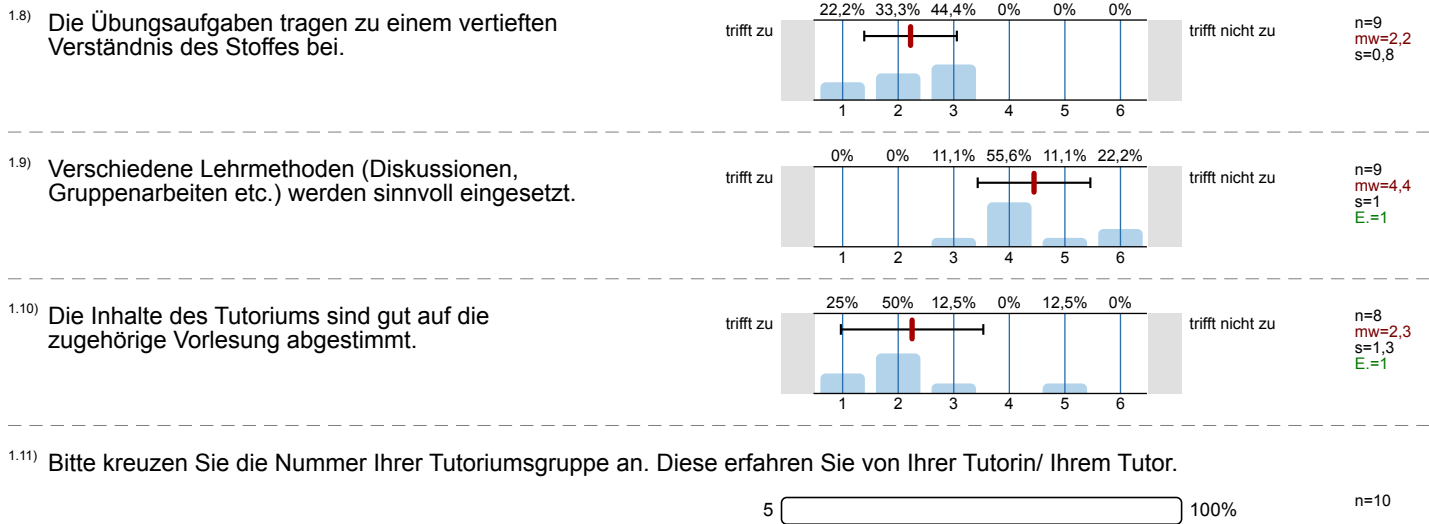


1.6) Ich werde gut zum selbstständigen Bearbeiten von Übungsaufgaben angeleitet.

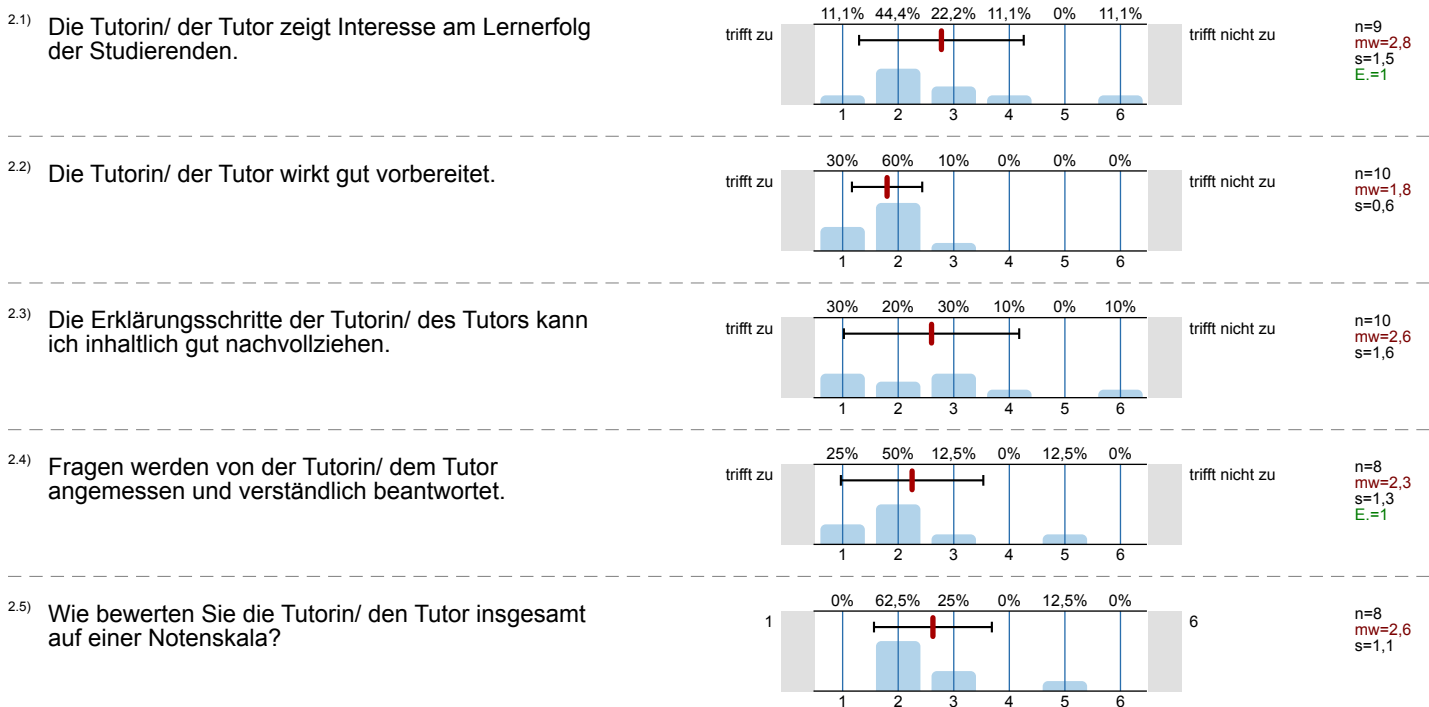


1.7) Die Übungsaufgaben werden für mich in angemessener Weise besprochen/ korrigiert.





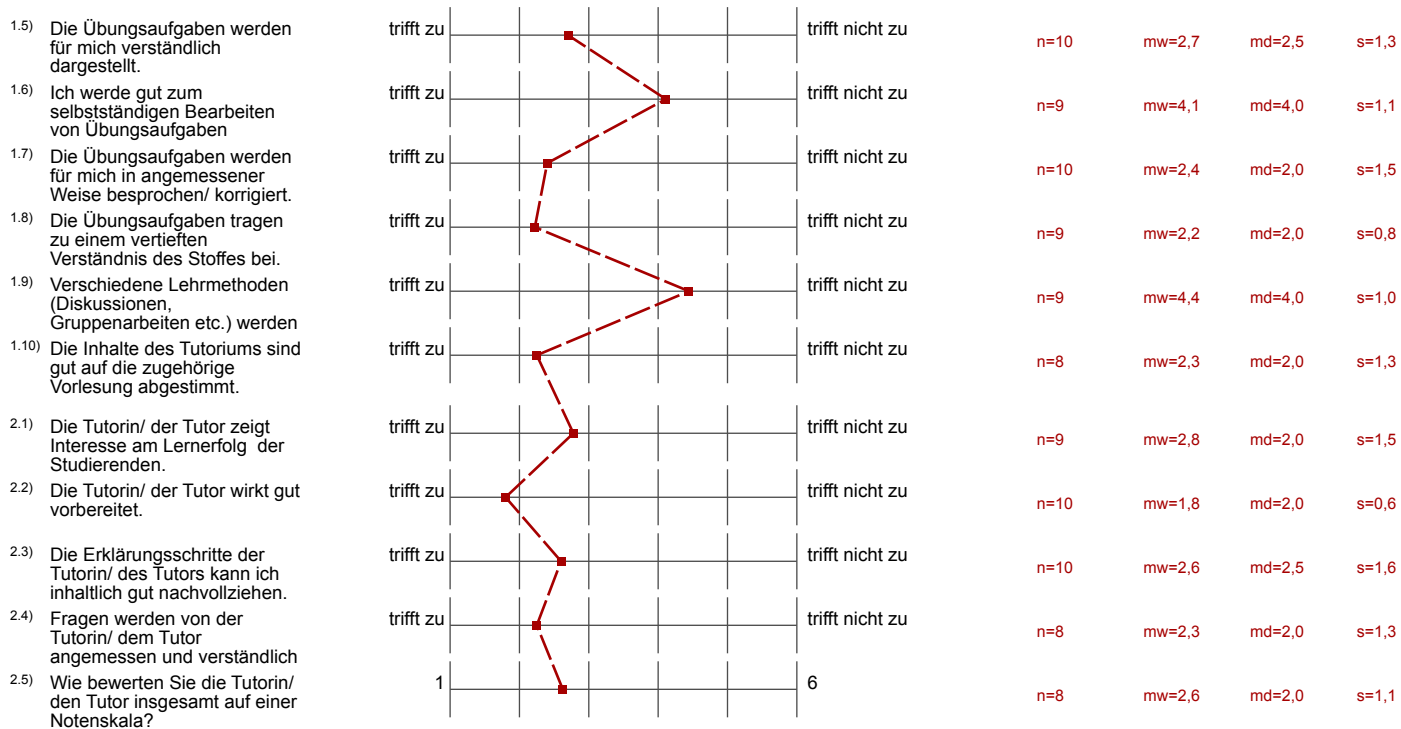
## 2. Fragen zur Tutorin/ zum Tutor



# Profillinie

Untergruppe: "EVWL für Nebenfächler und Nicht-Wirtschaftswissenschaftler" (Dr. Eric Mayer) (02) / Untergruppe "5"

Verwendete Werte in der Profillinie: Mittelwert



## Untergruppe

für Frage: Bitte kreuzen Sie die Nummer Ihrer Tutoriumsgruppe an. Diese erfahren Sie von Ihrer Tutorin/ Ihrem Tutor.

Gruppe: 6

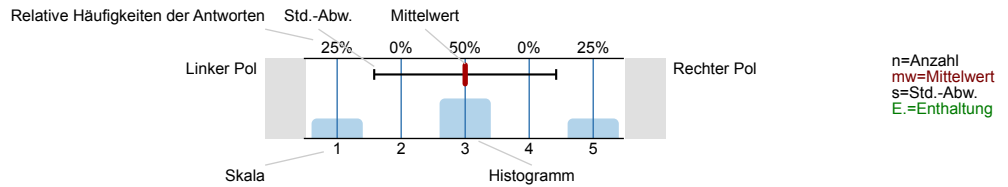
Anzahl: 8



Auswertungsteil der geschlossenen Fragen

## Legende

Fragestext

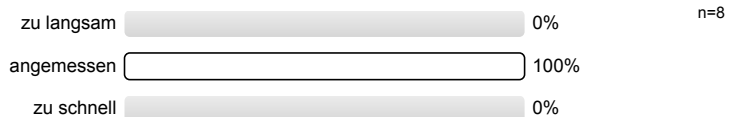


### 1. Fragen zum Tutorium

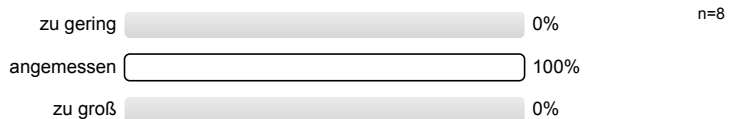
1.1) An wie vielen Terminen des Tutoriums haben Sie teilgenommen?



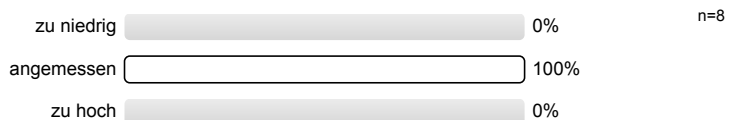
1.2) Das Tempo des Tutoriums ist ...



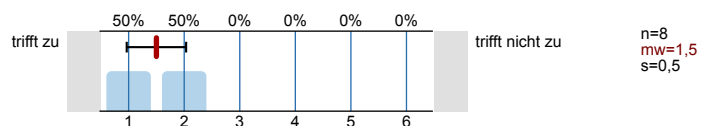
1.3) Der Umfang des behandelten Stoffes ist ...



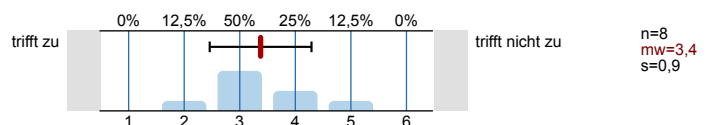
1.4) Das Niveau des Tutoriums ist...



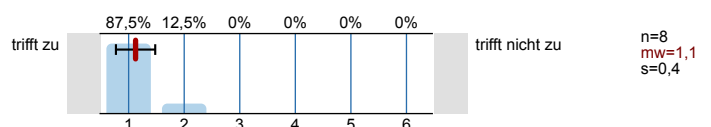
1.5) Die Übungsaufgaben werden für mich verständlich dargestellt.



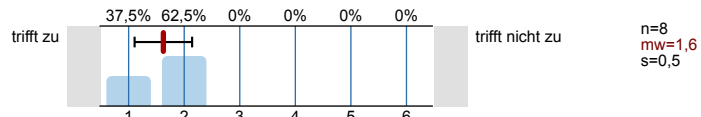
1.6) Ich werde gut zum selbstständigen Bearbeiten von Übungsaufgaben angeleitet.



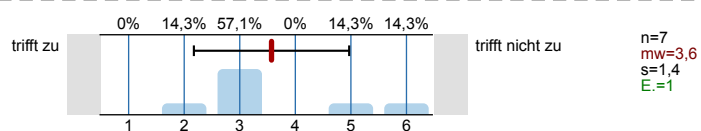
1.7) Die Übungsaufgaben werden für mich in angemessener Weise besprochen/ korrigiert.



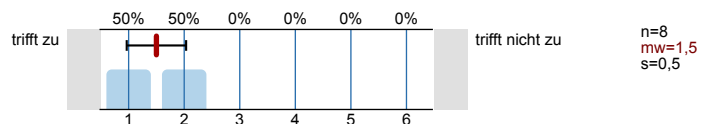
1.8) Die Übungsaufgaben tragen zu einem vertieften Verständnis des Stoffes bei.



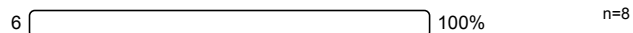
1.9) Verschiedene Lehrmethoden (Diskussionen, Gruppenarbeiten etc.) werden sinnvoll eingesetzt.



1.10) Die Inhalte des Tutoriums sind gut auf die zugehörige Vorlesung abgestimmt.

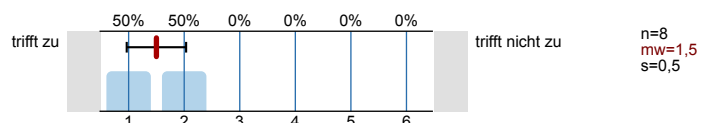


1.11) Bitte kreuzen Sie die Nummer Ihrer Tutoriumsgruppe an. Diese erfahren Sie von Ihrer Tutorin/ Ihrem Tutor.

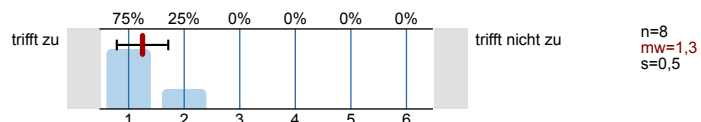


## 2. Fragen zur Tutorin/ zum Tutor

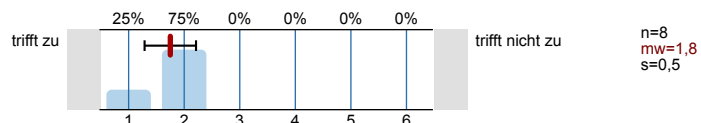
2.1) Die Tutorin/ der Tutor zeigt Interesse am Lernerfolg der Studierenden.



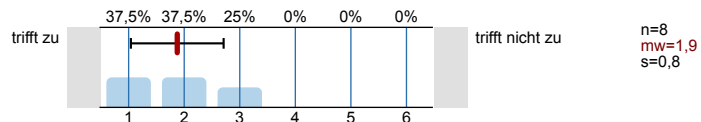
2.2) Die Tutorin/ der Tutor wirkt gut vorbereitet.



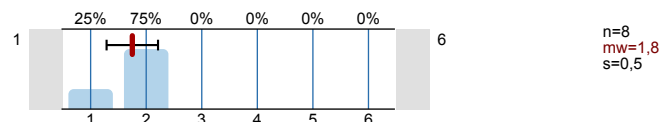
2.3) Die Erklärungsschritte der Tutorin/ des Tutors kann ich inhaltlich gut nachvollziehen.



2.4) Fragen werden von der Tutorin/ dem Tutor angemessen und verständlich beantwortet.



2.5) Wie bewerten Sie die Tutorin/ den Tutor insgesamt auf einer Notenskala?



# Profillinie

Untergruppe: "EVWL für Nebenfächler und Nicht-Wirtschaftswissenschaftler" (Dr. Eric Mayer) (02) / Untergruppe "6"

Verwendete Werte in der Profillinie: Mittelwert

