

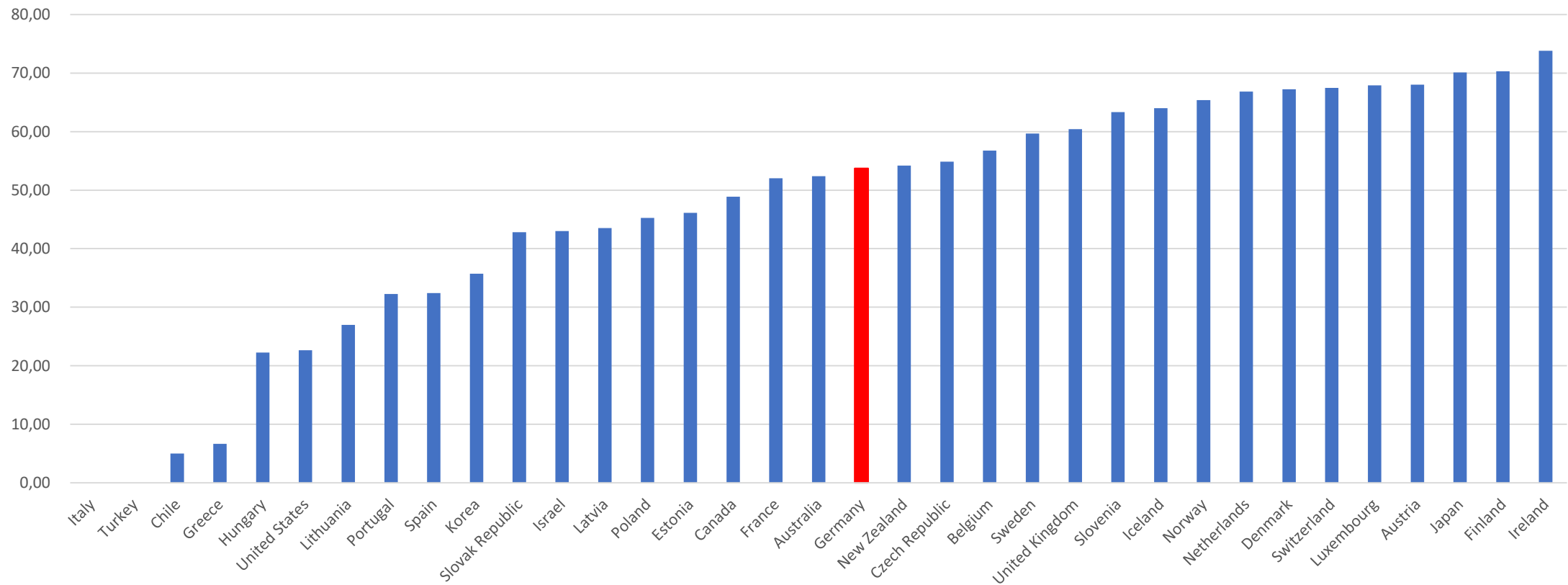
# Daten zu Hartz IV

Peter Bofinger

Universität Würzburg

# Leistungen für Langzeitarbeitslose im internationalen Vergleich

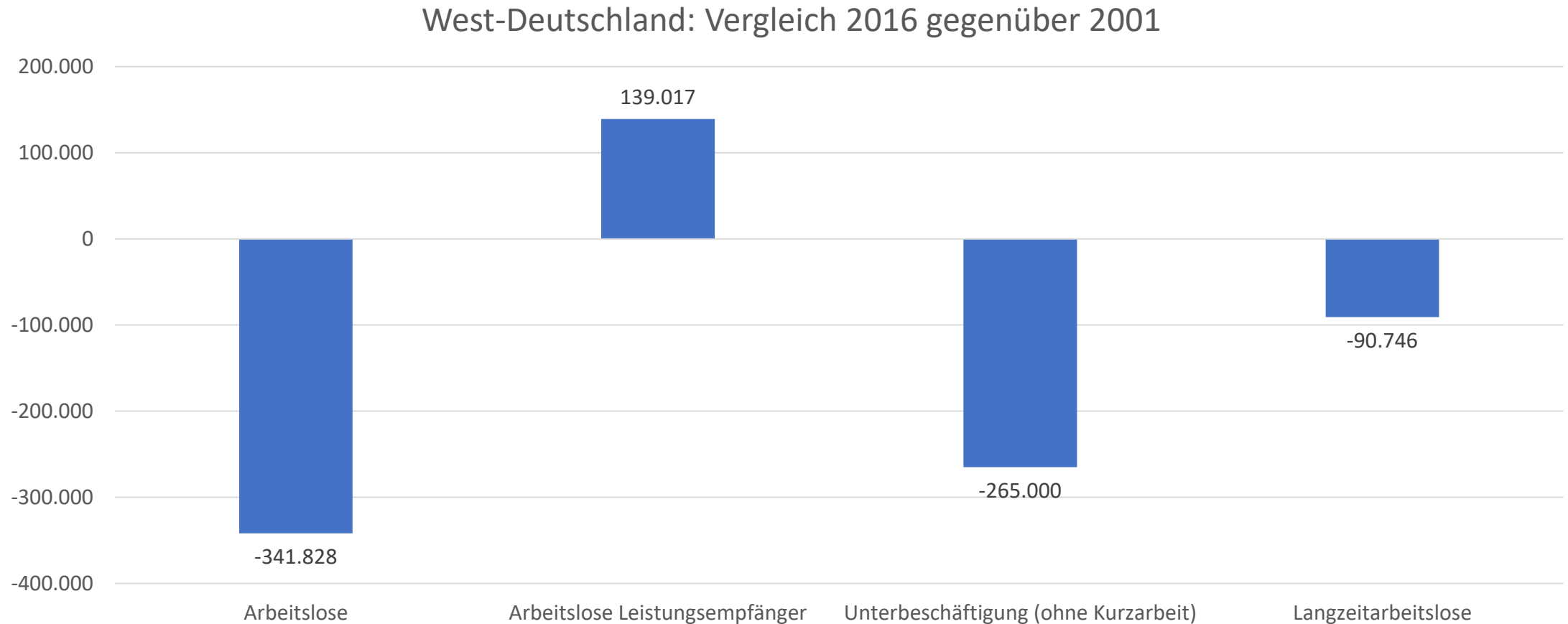
Net replacement nach 5 Jahren Arbeitslosigkeit



Quelle: OECD, Going for Growth

# Was könnte der Erfolg von Hartz IV sein?

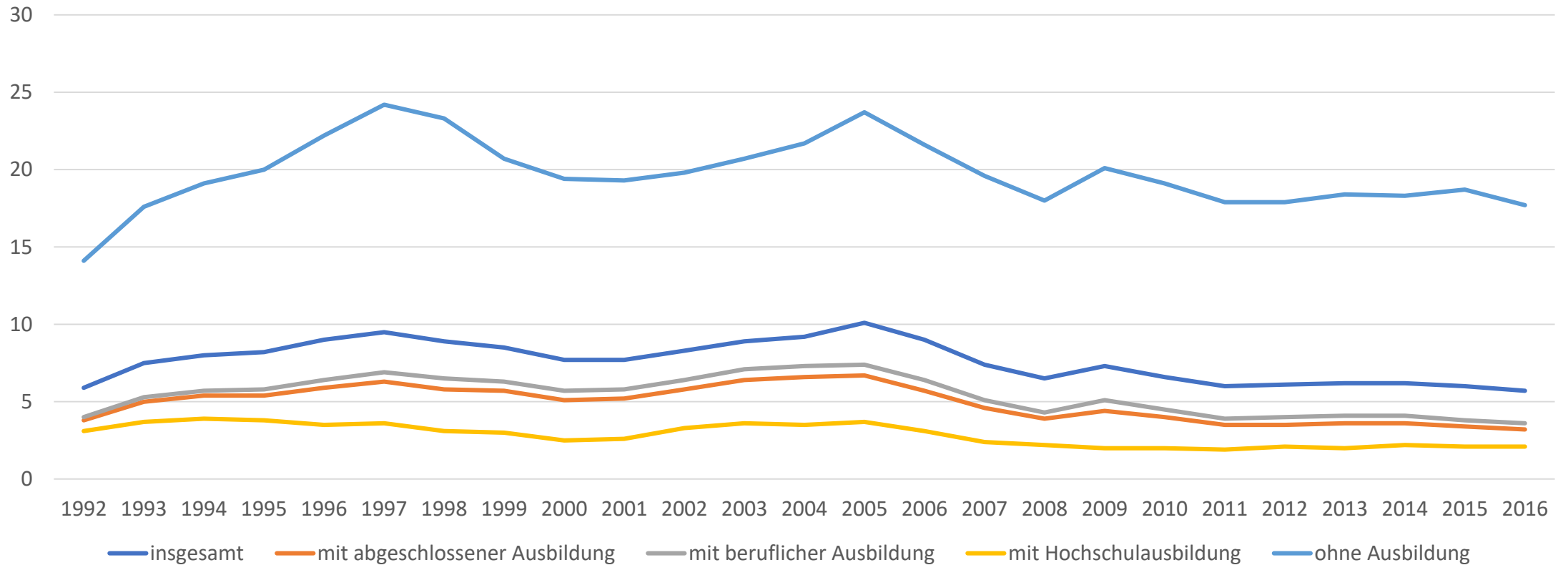
Outputlücke im Jahr 2001 mit 0,4 % nahezu identisch mit Outputlücke im Jahr 2016 (0,5%)



Quelle: Bundesagentur für Arbeit

Der Rückgang der Arbeitslosigkeit war bei Geringqualifizierten stärker als bei Qualifizierten, obwohl die Leistungen für Geringqualifizierte durch Hartz IV nicht reduziert wurden

### Qualifikationsspezifische Arbeitslosenquoten



Quelle: IAB

# Ströme am Arbeitsmarkt

## Zugang aus ...

Schule / Studium / schulische Berufsausbildung
Sonstige Ausbildung / Maßnahme
Arbeitsunfähigkeit
Fehlende Verfügbarkeit / Mitwirkung
Sonstige Nichterwerbstätigkeit

<b>Sozialversicherungspflichtige Beschäftigung</b>
Beschäftigung am 1. Arbeitsmarkt
(Außer-)betriebliche Berufsausbildung

<b>Sonstige Erwerbstätigkeit</b>
Selbständigkeit
Wehr- / Freiwilligen- / Zivildienst
Beschäftigung am 2. Arbeitsmarkt



<b>Arbeitslosigkeit<sup>1)</sup></b>	
<b>Jahr 2017</b>	
<b>Bestand</b>	2.532.837
<b>Zugang</b>	7.554.093
<b>Abgang</b>	7.737.411



## Abgang in ...

Schule / Studium / schulische Berufsausbildung
Sonstige Ausbildung / Maßnahme
Arbeitsunfähigkeit
Fehlende Verfügbarkeit / Mitwirkung
Sonstige Nichterwerbstätigkeit

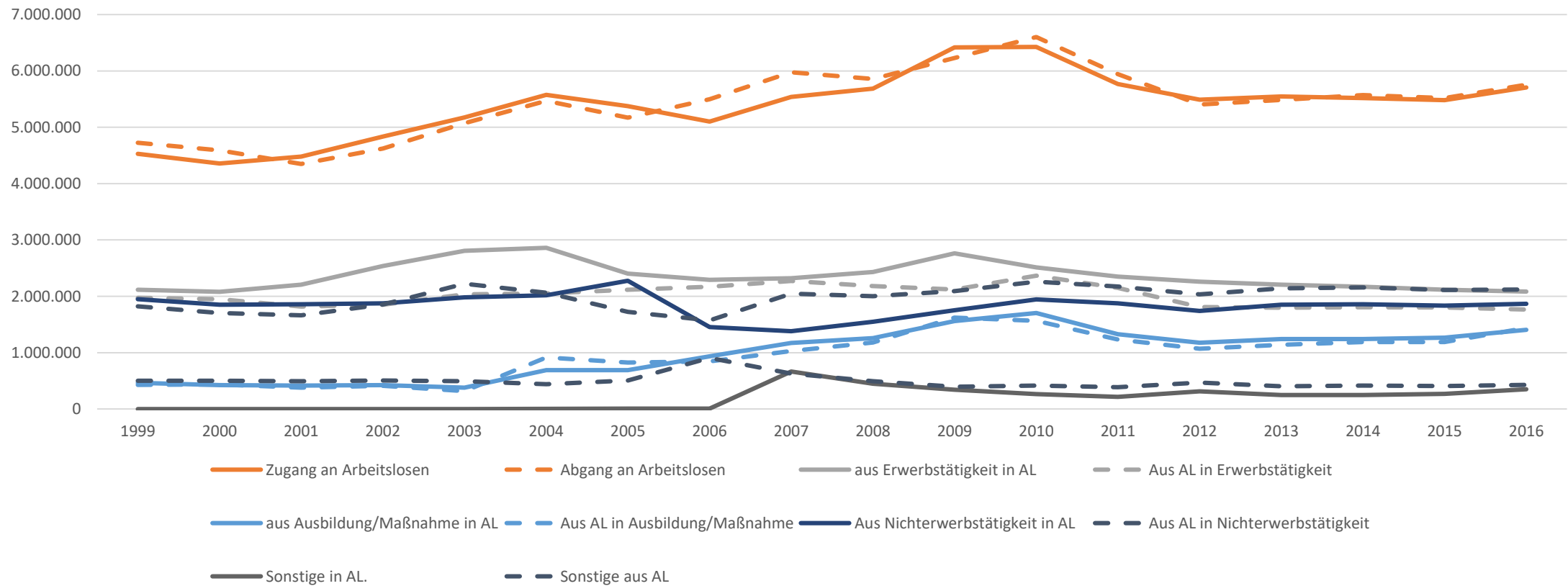
<b>Sozialversicherungspflichtige Beschäftigung</b>
Beschäftigung am 1. Arbeitsmarkt
(Außer-)betriebliche Berufsausbildung

<b>Sonstige Erwerbstätigkeit</b>
Selbständigkeit
Wehr- / Freiwilligen- / Zivildienst
Beschäftigung am 2. Arbeitsmarkt

<sup>1)</sup> Beim Bestandswert handelt es sich um einen Jahresdurchschnittswert, beim Zugang und Abgang um einen Jahressummenwert.

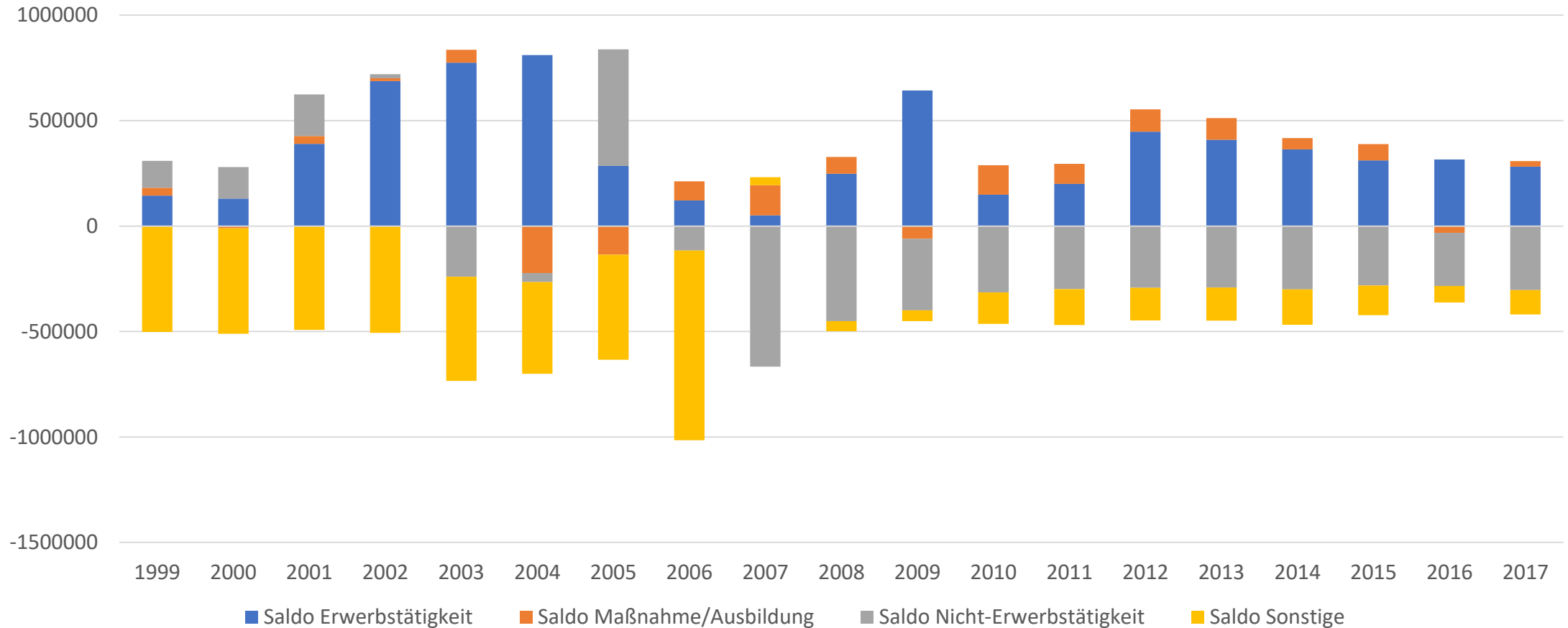
# Ströme am westdeutschen Arbeitsmarkt

Diagrammtitel



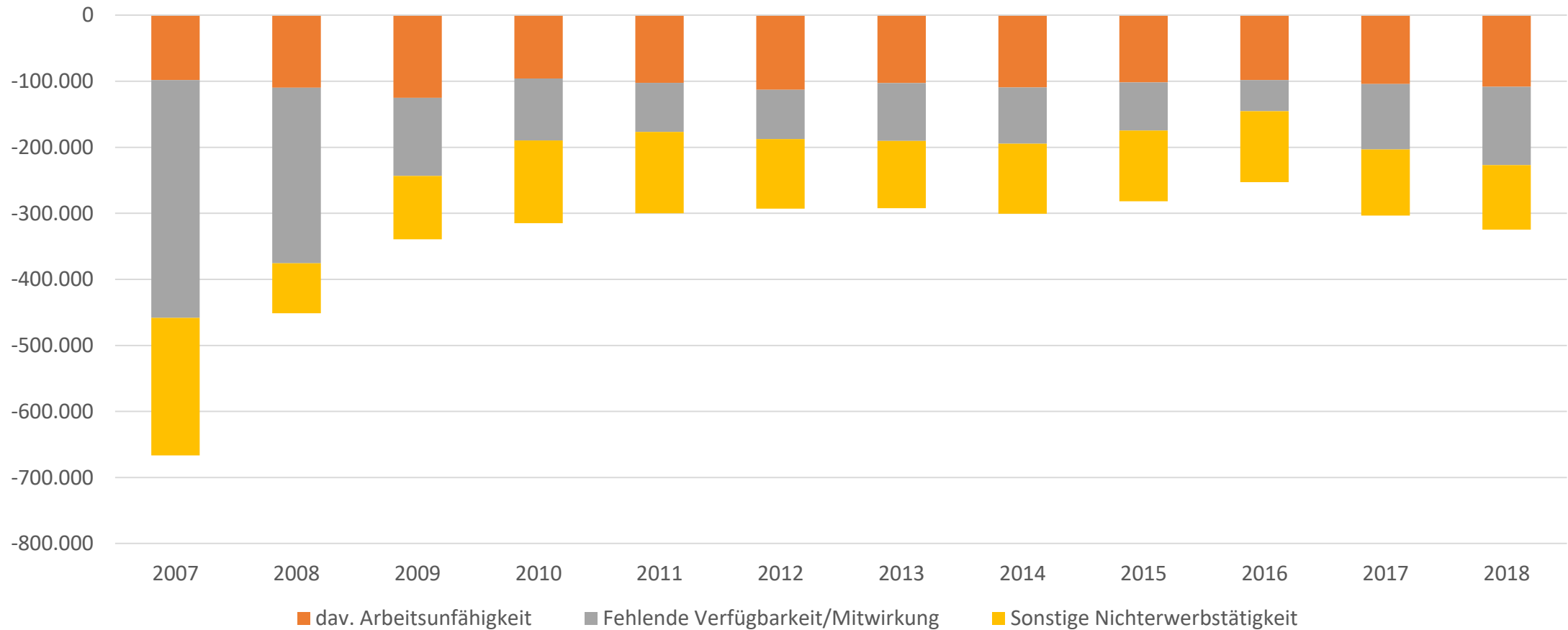
Quelle: Bundesagentur für Arbeit

# Nettoströme am westdeutschen Arbeitsmarkt (positives Vorzeichen: Arbeitslosigkeit steigt)



Quelle: Bundesagentur für Arbeit

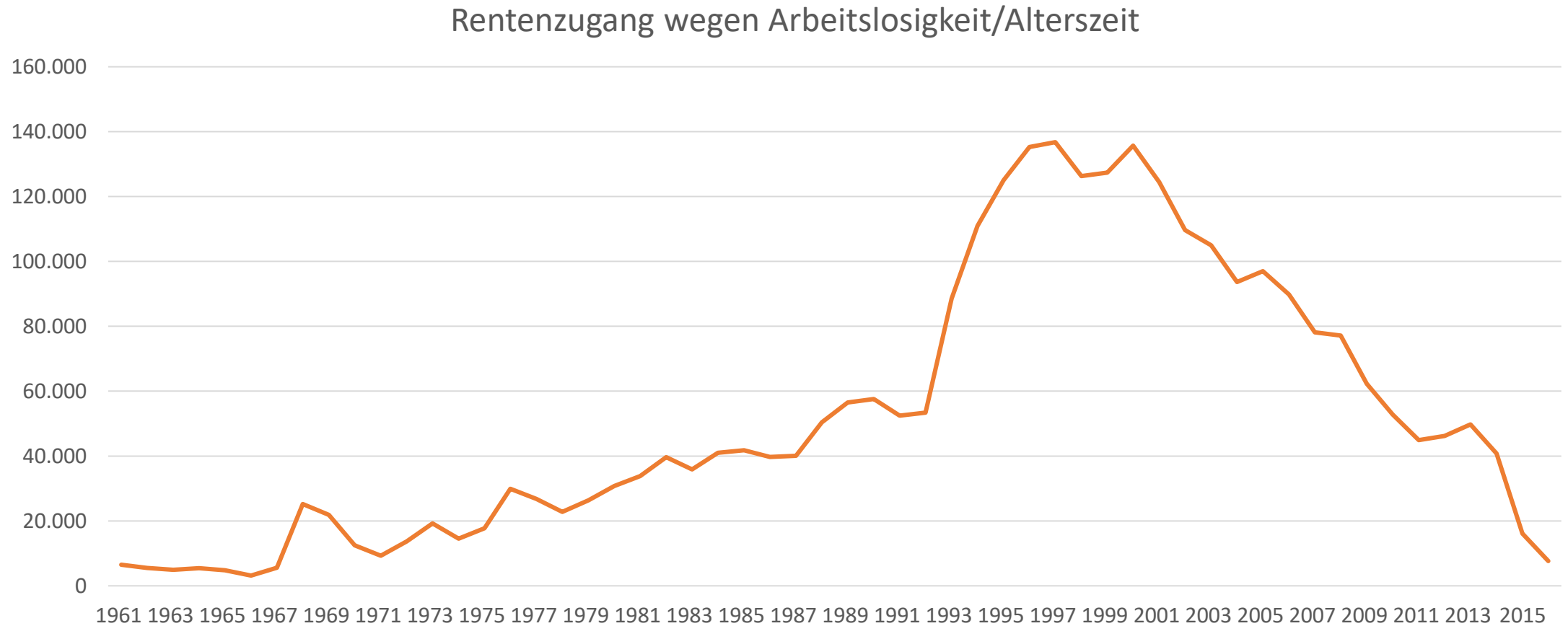
# Aufgliederung des Saldos der Bewegung aus Arbeitslosigkeit in Nichterwerbstätigkeit und vice versa



Quelle: Bundesagentur für Arbeit



In der Phase 1993-2002 ist der Arbeitsmarkt erheblich durch Frühverrentung geprägt



Quelle: Deutsche Rentenversicherung

# Beveridge-Kurve lässt erhebliche Störung ab 1994 erkennen

