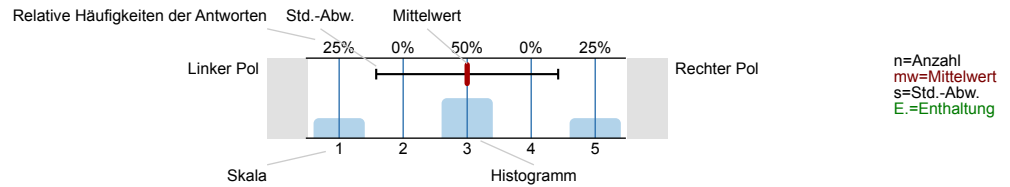


Auswertungsteil der geschlossenen Fragen

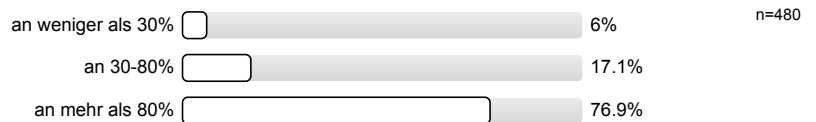
Legende

Fragestext

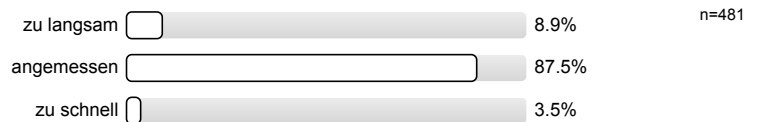


1. "Einführung in die Volkswirtschaftslehre" (Prof. Dr. Peter Bofinger) - Fragen zur Vorlesung

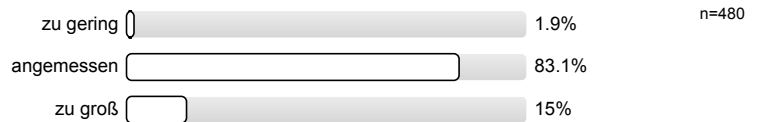
1.1) An wie vielen Terminen der Vorlesung haben Sie teilgenommen?



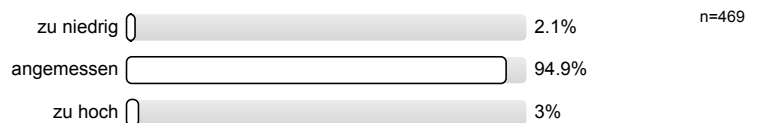
1.2) Das Tempo der Vorlesung ist ...



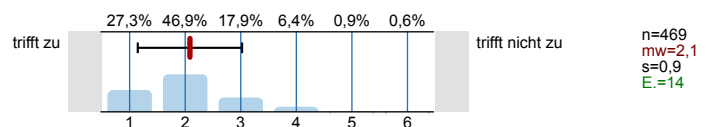
1.3) Der Umfang des behandelten Stoffes ist ...



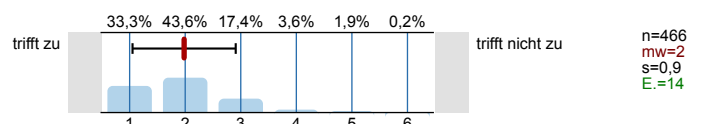
1.4) Das Niveau der Vorlesung ist...



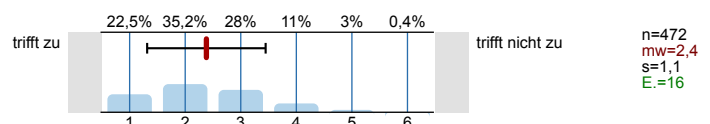
1.5) Der inhaltliche Aufbau der Vorlesung ist nachvollziehbar.



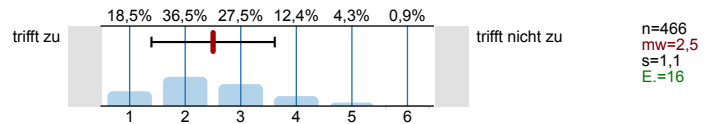
1.6) Die Vorlesung vermittelt nicht nur Einzelfakten, sondern auch Zusammenhänge.



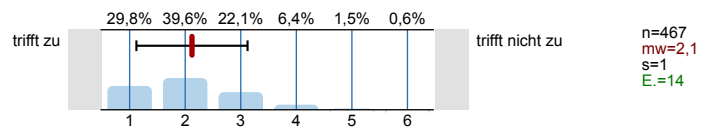
1.7) Bezüge zwischen Theorie und Praxis werden für mich ausreichend hergestellt.



1.8) Die Inhalte werden durch den Einsatz von Medien gut veranschaulicht.

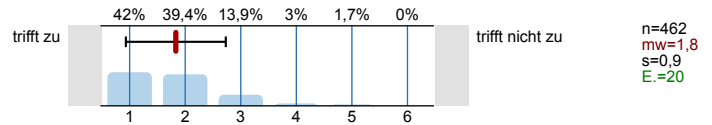


1.9) Die Lernmaterialien (Skript, Literaturhinweise etc.) sind gut strukturiert und hilfreich.

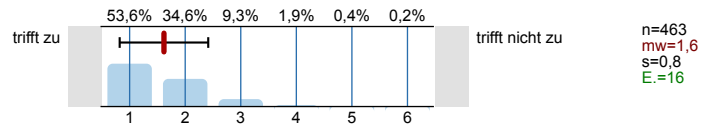


2. Fragen zur Dozentin/ zum Dozenten der Vorlesung

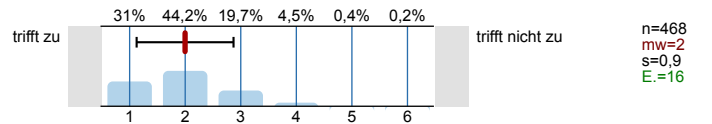
2.1) Die Dozentin/ der Dozent zeigt Interesse am Lernerfolg der Studierenden.



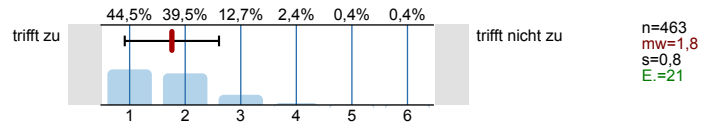
2.2) Die Dozentin/ der Dozent wirkt gut vorbereitet.



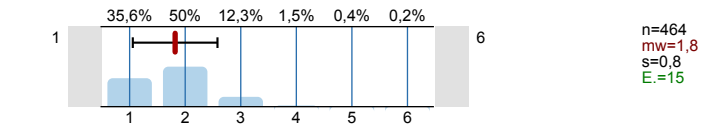
2.3) Die Erklärungsschritte der Dozentin/ des Dozenten kann ich inhaltlich gut nachvollziehen.



2.4) Fragen werden von der Dozentin/ dem Dozenten angemessen und verständlich beantwortet.



2.5) Wie bewerten Sie die Dozentin/ den Dozenten insgesamt auf einer Notenskala?

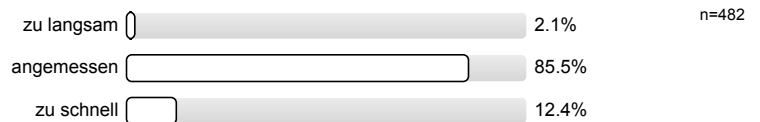


4. "Einführung in die Volkswirtschaftslehre" (Daniel Maas, Mathias Ries, Sebastian RÜth, Philipp Scheuermeyer) - Fragen zum Tutorium

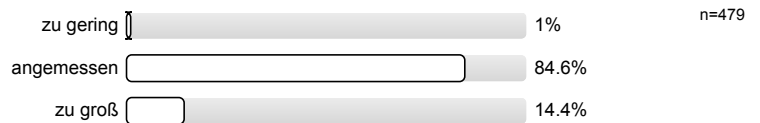
4.1) An wie vielen Terminen des Tutoriums haben Sie teilgenommen?



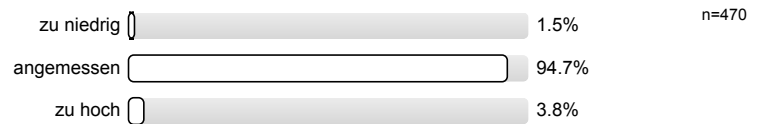
4.2) Das Tempo des Tutoriums ist ...



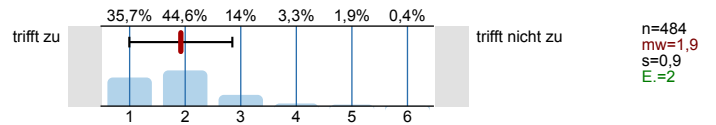
4.3) Der Umfang des behandelten Stoffes ist ...



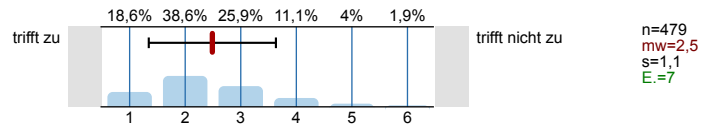
4.4) Das Niveau des Tutoriums ist...



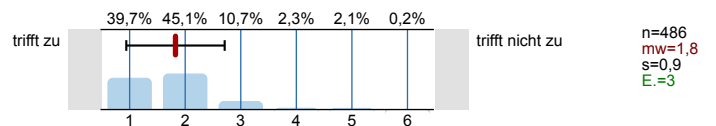
4.5) Die Übungsaufgaben werden für mich verständlich dargestellt.



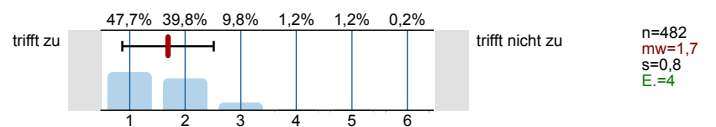
4.6) Ich werde gut zum selbstständigen Bearbeiten von Übungsaufgaben angeleitet.



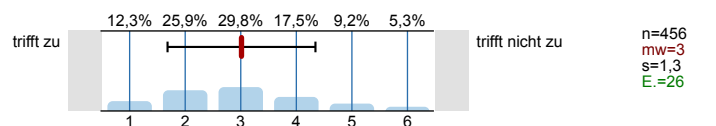
4.7) Die Übungsaufgaben werden für mich in angemessener Weise besprochen/ korrigiert.



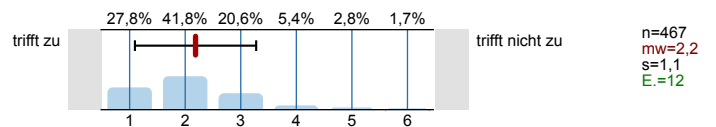
4.8) Die Übungsaufgaben tragen zu einem vertieften Verständnis des Stoffes bei.



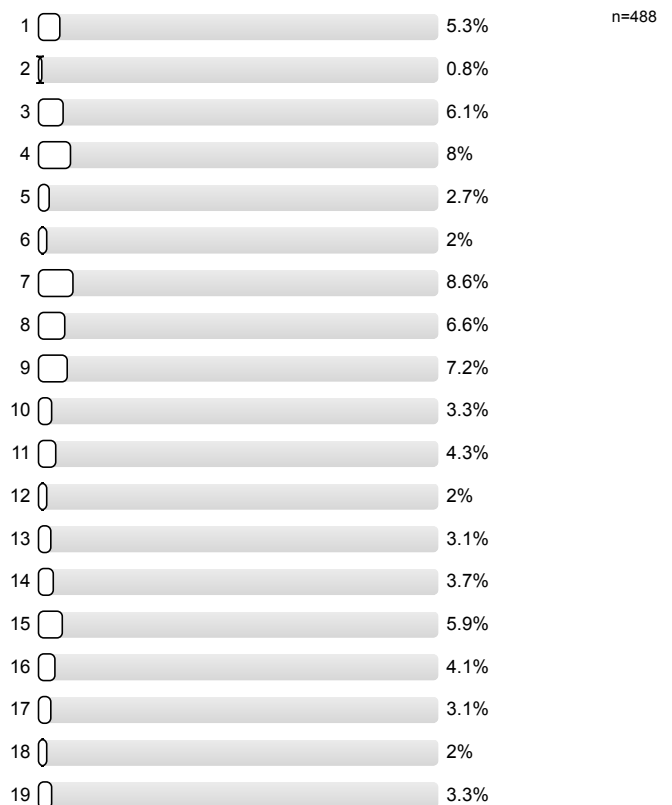
4.9) Verschiedene Lehrmethoden (Diskussionen, Gruppenarbeiten etc.) werden sinnvoll eingesetzt.



4.10) Die Inhalte des Tutoriums sind gut auf die zugehörige Vorlesung abgestimmt.



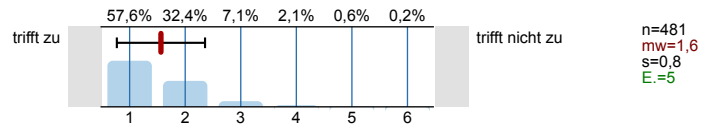
4.11) Bitte kreuzen Sie die Nummer Ihrer Tutoriumsgruppe an. Diese erfahren Sie von Ihrer Tutorin/ Ihrem Tutor.



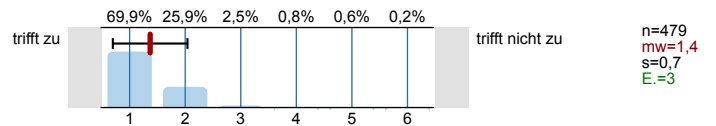


5. Fragen zur Tutorin/ zum Tutor

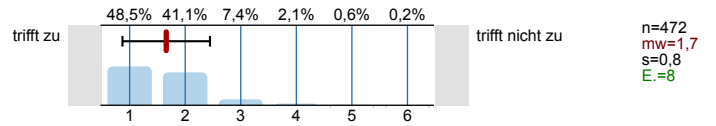
5.1) Die Tutorin/ der Tutor zeigt Interesse am Lernerfolg der Studierenden.



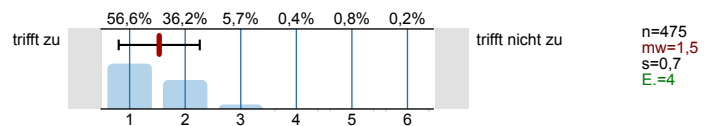
5.2) Die Tutorin/ der Tutor wirkt gut vorbereitet.



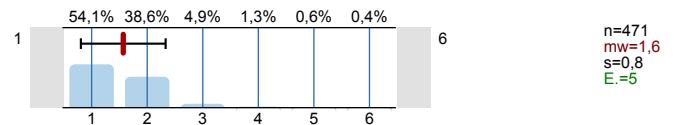
5.3) Die Erklärungsschritte der Tutorin/ des Tutors kann ich inhaltlich gut nachvollziehen.



5.4) Fragen werden von der Tutorin/ dem Tutor angemessen und verständlich beantwortet.

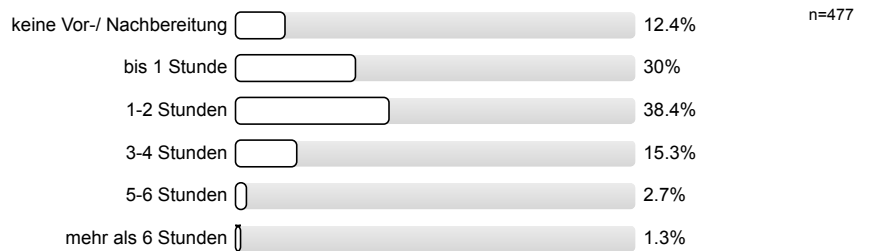


5.5) Wie bewerten Sie die Tutorin/ den Tutor insgesamt auf einer Notenskala?

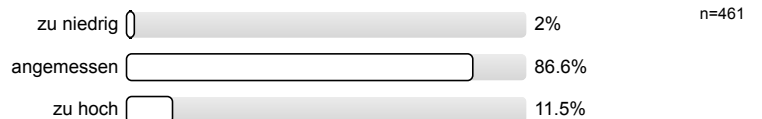


7. "Einführung in die Volkswirtschaftslehre" (Vorlesung und Tutorium) - Fragen zum Lernerfolg und zur Gesamtzufriedenheit im Hinblick auf das Modul

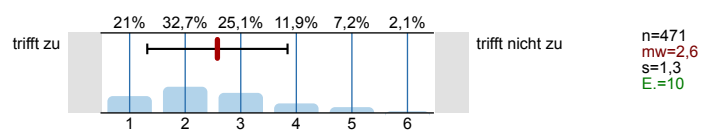
7.1) Wie viele Stunden benötigen Sie für Ihre durchschnittliche wöchentliche Vor- und Nachbereitung für das gesamte Modul?



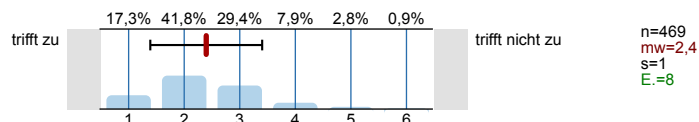
7.2) Der Arbeitsaufwand für das gesamte Modul ist aus meiner Sicht...



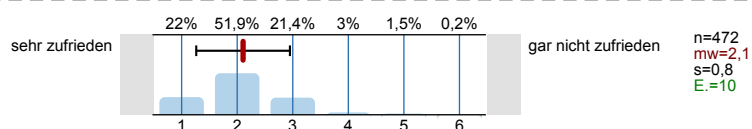
7.3) Die Leistungs- und Prüfungsanforderungen sind mir bekannt.



7.4) Ich fühle mich durch die Veranstaltung(en) gut auf die dazugehörige Prüfung vorbereitet.

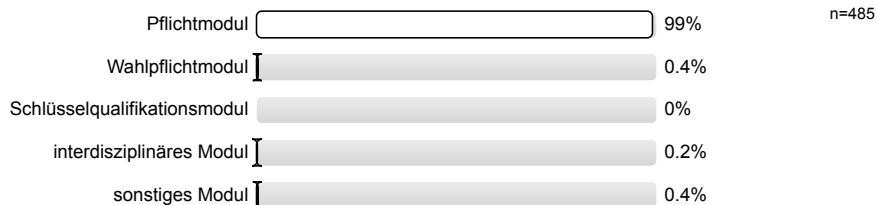


7.5) Wie zufrieden sind Sie insgesamt mit dem Modul?

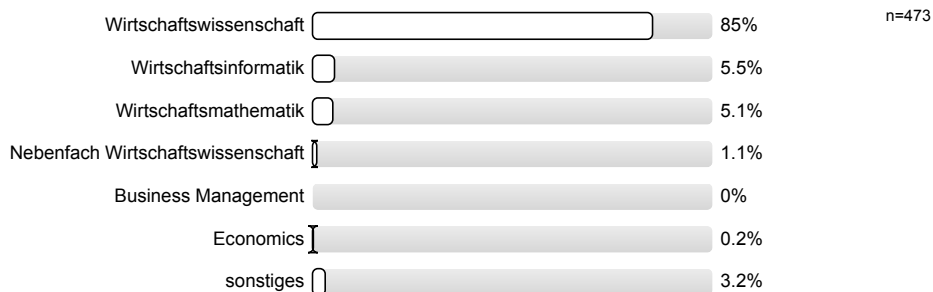


8. Allgemeine Angaben

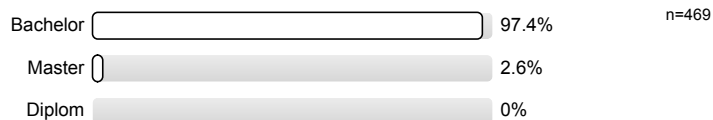
8.1) Das Modul ist für Sie ein...



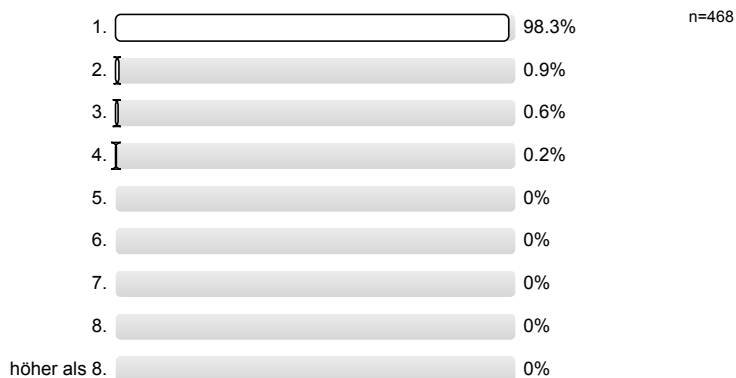
8.2) Für welchen Studiengang sind Sie eingeschrieben?



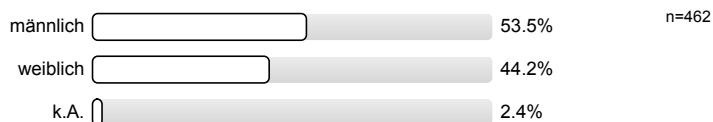
8.3) Für welchen Studienabschluss sind Sie eingeschrieben?



8.4) In welchem Fachsemester studieren Sie?



8.5) Angaben zum Geschlecht



Profilinie

Teilbereich: Bachelor Pflicht WS
 Modulverantwortlicher: Lehrstuhl für VWL, Geld, int. Wirtschaft.beziehungen
 Titel der Lehrveranstaltung: Einführung in die Volkswirtschaftslehre
 (Name der Umfrage)

Verwendete Werte in der Profillinie: Mittelwert

