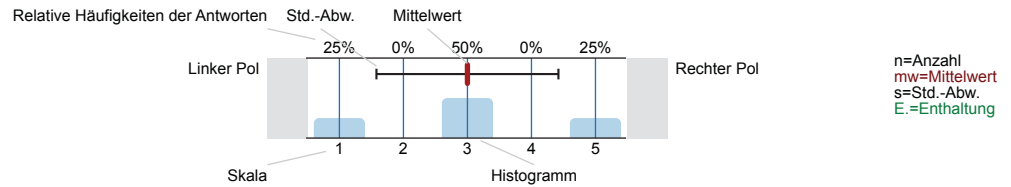




## Auswertungsteil der geschlossenen Fragen

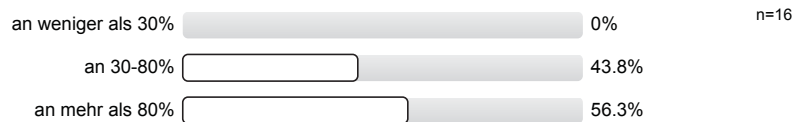
### Legende

Fragestext

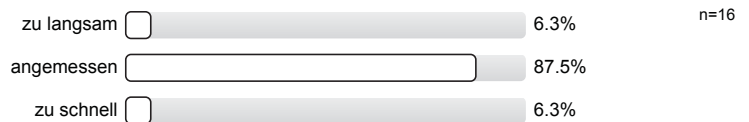


### 1. "Geldpolitik in der geschlossenen Volkswirtschaft" (Prof. Dr. Peter Bofinger) - Fragen zur Vorlesung

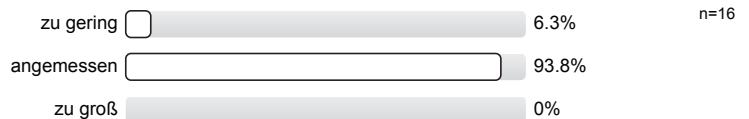
1.1) An wie vielen Terminen der Vorlesung haben Sie teilgenommen?



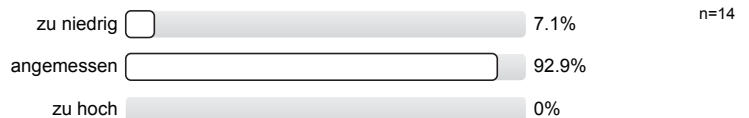
1.2) Das Tempo der Vorlesung ist ...



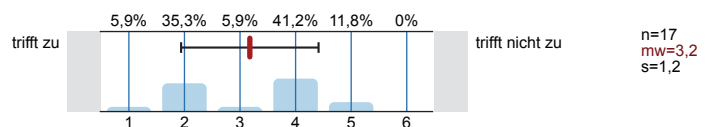
1.3) Der Umfang des behandelten Stoffes ist ...



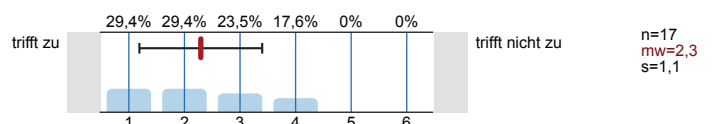
1.4) Das Niveau der Vorlesung ist...



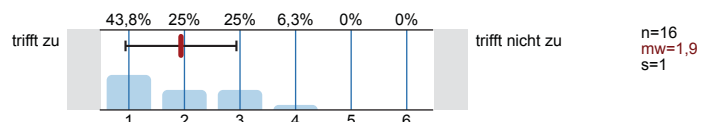
1.5) Der inhaltliche Aufbau der Vorlesung ist nachvollziehbar.



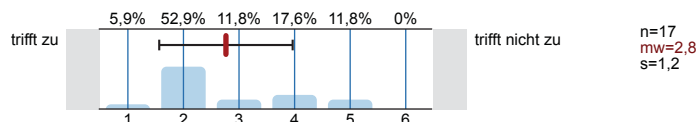
1.6) Die Vorlesung vermittelt nicht nur Einzelfakten, sondern auch Zusammenhänge.



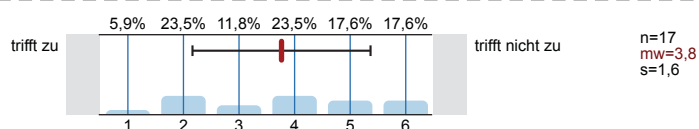
1.7) Bezüge zwischen Theorie und Praxis werden für mich ausreichend hergestellt.



1.8) Die Inhalte werden durch den Einsatz von Medien gut veranschaulicht.

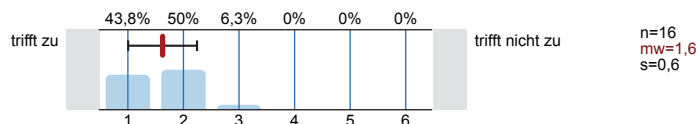


1.9) Die Lernmaterialien (Skript, Literaturhinweise etc.) sind gut strukturiert und hilfreich.

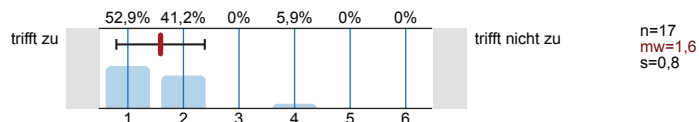


## 2. Fragen zur Dozentin/ zum Dozenten der Vorlesung

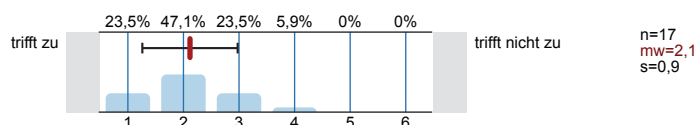
2.1) Die Dozentin/ der Dozent zeigt Interesse am Lernerfolg der Studierenden.



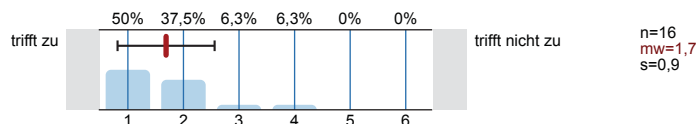
2.2) Die Dozentin/ der Dozent wirkt gut vorbereitet.



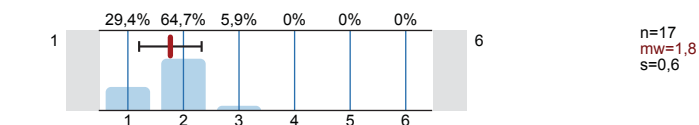
2.3) Die Erklärungsschritte der Dozentin/ des Dozenten kann ich inhaltlich gut nachvollziehen.



2.4) Fragen werden von der Dozentin/ dem Dozenten angemessen und verständlich beantwortet.

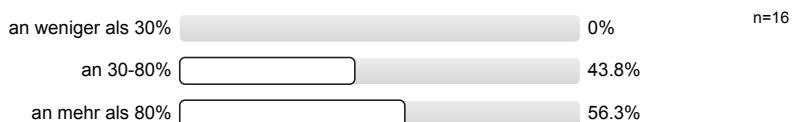


2.5) Wie bewerten Sie die Dozentin/ den Dozenten insgesamt auf einer Notenskala?

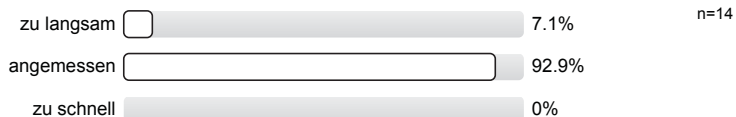


## 4. "Geldpolitik in der geschlossenen Volkswirtschaft" (Mathias Ries) - Fragen zur Übung

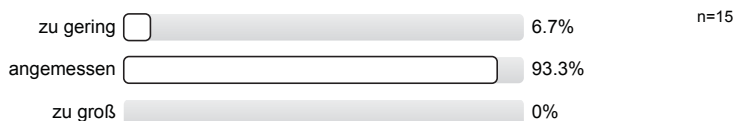
4.1) An wie vielen Terminen der Übung haben Sie teilgenommen?



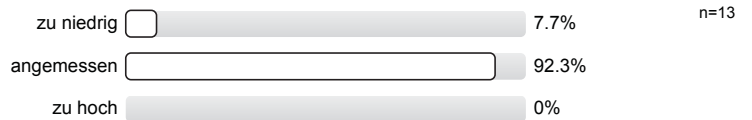
4.2) Das Tempo der Übung ist ...



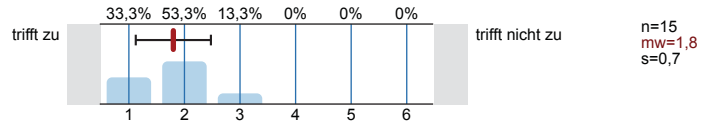
4.3) Der Umfang des behandelten Stoffes ist ...



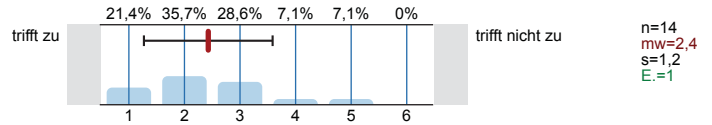
4.4) Das Niveau der Übung ist...



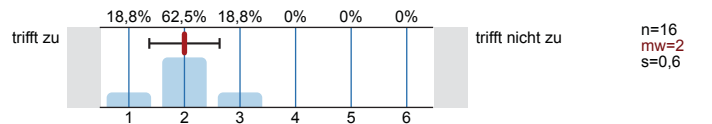
4.5) Die Übungsaufgaben werden für mich verständlich dargestellt.



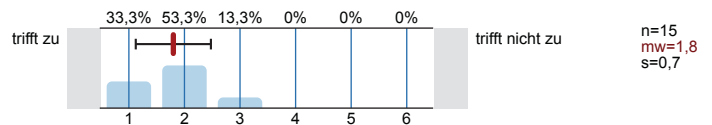
4.6) Ich werde gut zum selbstständigen Bearbeiten von Übungsaufgaben angeleitet.



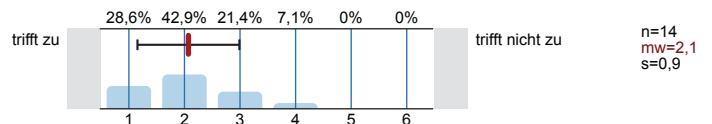
4.7) Die Übungsaufgaben werden für mich in angemessener Weise besprochen/ korrigiert.



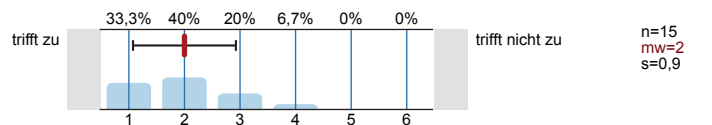
4.8) Die Übungsaufgaben tragen zu einem vertieften Verständnis des Stoffes bei.



4.9) Verschiedene Lehrmethoden (Diskussionen, Gruppenarbeiten etc.) werden sinnvoll eingesetzt.

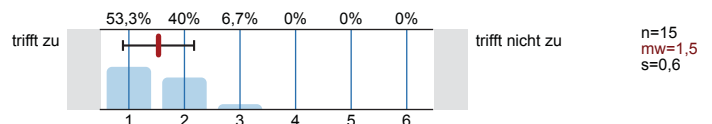


4.10) Die Inhalte der Übung sind gut auf die zugehörige Vorlesung abgestimmt.

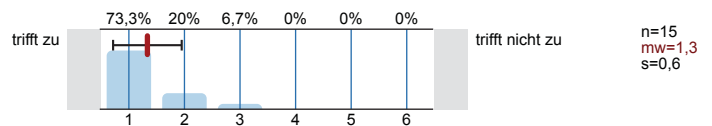


5. Fragen zur Dozentin/ zum Dozenten der Übung

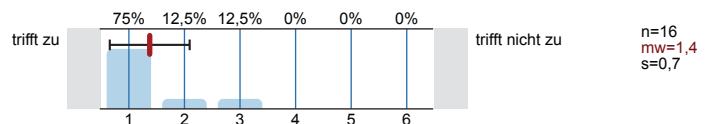
5.1) Die Dozentin/ der Dozent zeigt Interesse am Lernerfolg der Studierenden.



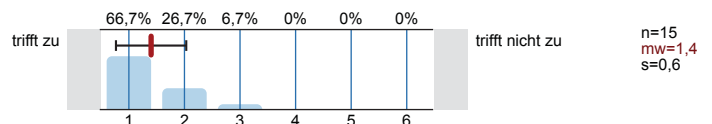
5.2) Die Dozentin/ der Dozent wirkt gut vorbereitet.



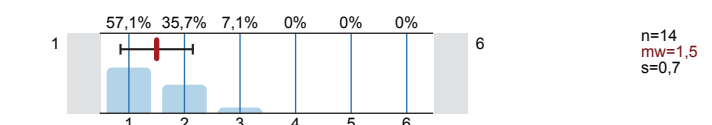
5.3) Die Erklärungsschritte der Dozentin/ des Dozenten kann ich inhaltlich gut nachvollziehen.



5.4) Fragen werden von der Dozentin/ dem Dozenten angemessen und verständlich beantwortet.

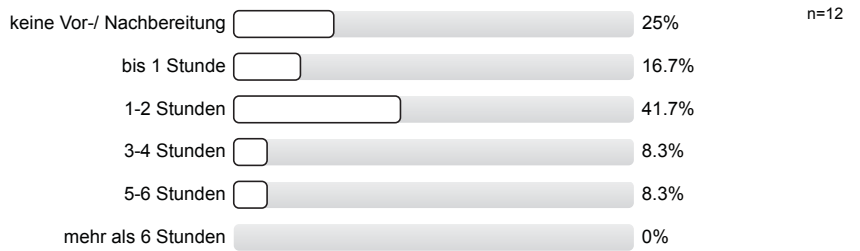


5.5) Wie bewerten Sie die Dozentin/ den Dozenten insgesamt auf einer Notenskala?

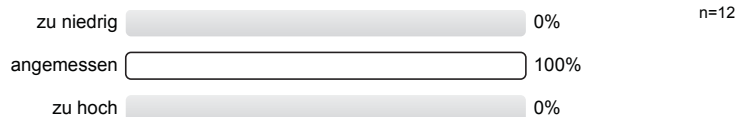


7. "Geldpolitik in der geschlossenen Volkswirtschaft" (Allgemein) - Fragen zum Lernerfolg und zur Gesamtzufriedenheit im Hinblick auf das Modul

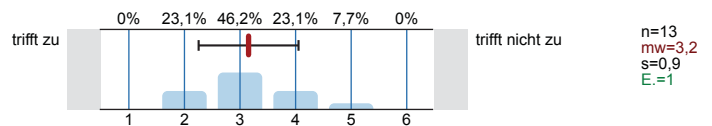
7.1) Wie viele Stunden benötigen Sie für Ihre durchschnittliche wöchentliche Vor- und Nachbereitung für das gesamte Modul?



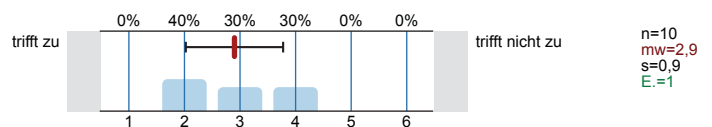
7.2) Der Arbeitsaufwand für das gesamte Modul ist aus meiner Sicht...



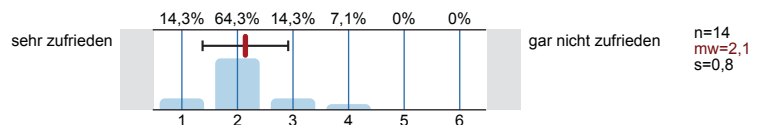
7.3) Die Leistungs- und Prüfungsanforderungen sind mir bekannt.



7.4) Ich fühle mich durch die Veranstaltung(en) gut auf die dazugehörige Prüfung vorbereitet.

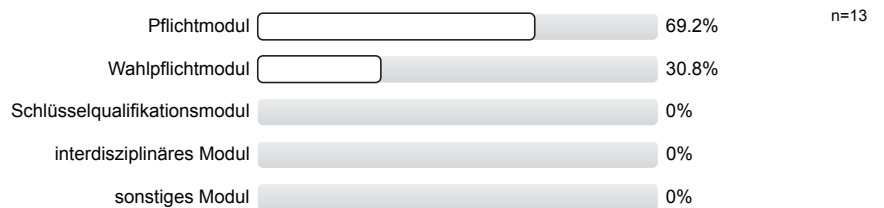


7.5) Wie zufrieden sind Sie insgesamt mit dem Modul?

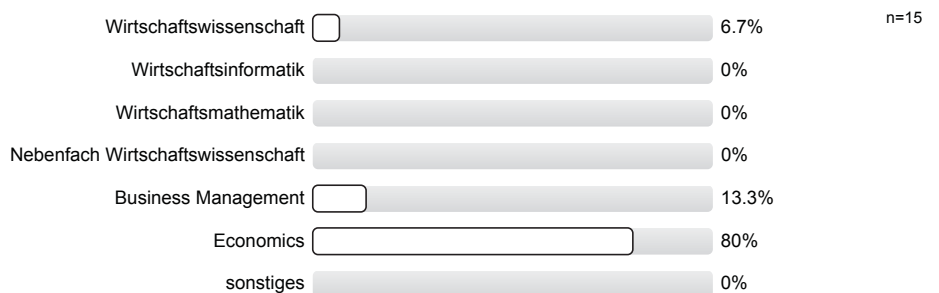


8. Allgemeine Angaben

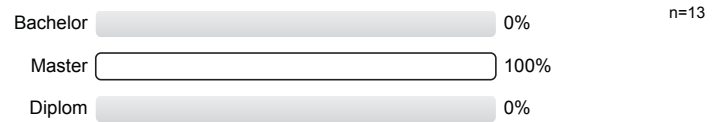
8.1) Das Modul ist für Sie ein...



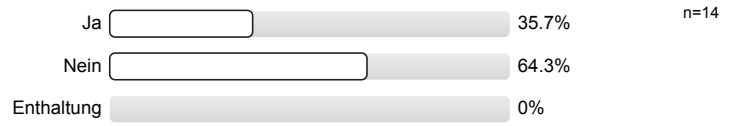
8.2) Für welchen Studiengang sind Sie eingeschrieben?



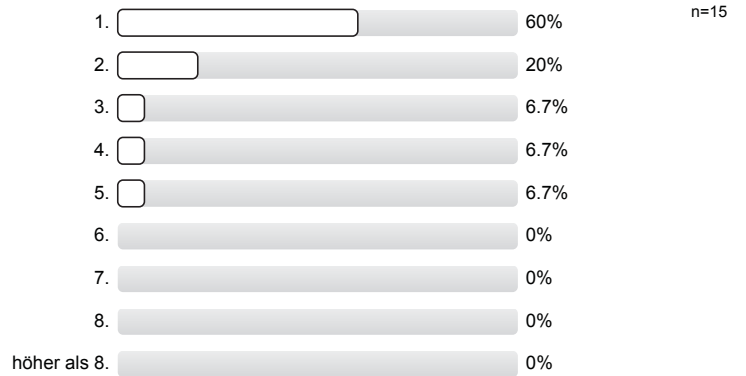
8.3) Für welchen Studienabschluss sind Sie eingeschrieben?



8.4) Haben Sie Ihren Bachelor an der Universität Würzburg erworben?



8.5) In welchem Fachsemester studieren Sie?



8.6) Angaben zum Geschlecht



# Profilinie

Teilbereich: Master VWL WS  
 Modulverantwortlicher: Lehrstuhl für VWL, Geld und int. Wirtschaft.beziehung  
 Titel der Lehrveranstaltung: Geldpolitik in der geschlossenen Volkswirtschaft  
 (Name der Umfrage)

Verwendete Werte in der Profillinie: Mittelwert

