




Volkswirte berichten aus der Praxis

Vom Volkswirt zum internationalen Berater

Universität Würzburg, 12.01.2026

Choose your impact.

careers.deloitte.com



Start your career
with us



Dr. Xu Wang, CFA
Director
Tax & Legal – Transfer Pricing

Mein persönlicher Weg zu Deloitte



Xu Wang
Director
Tax & Legal
Transfer Pricing
Standort Frankfurt

Wechsel zu anderem „big-4“

- Fokus auf FSTP (07.2018-09.2023)
- CFA Chartholder ab Sep. 2021

Einstieg bei Deloitte

- Berufseinstieg als Consultant bei Deloitte im Juli 2015, Transfer Pricing
- Entwicklung des Fokuspunktes auf Financial Services

Promotion - VWL

- Lehrstuhl für Finanzwissenschaft (10.2010-7.2015)
- Dr. rer. pol. Juli 2017

Diplomstudium - VWL

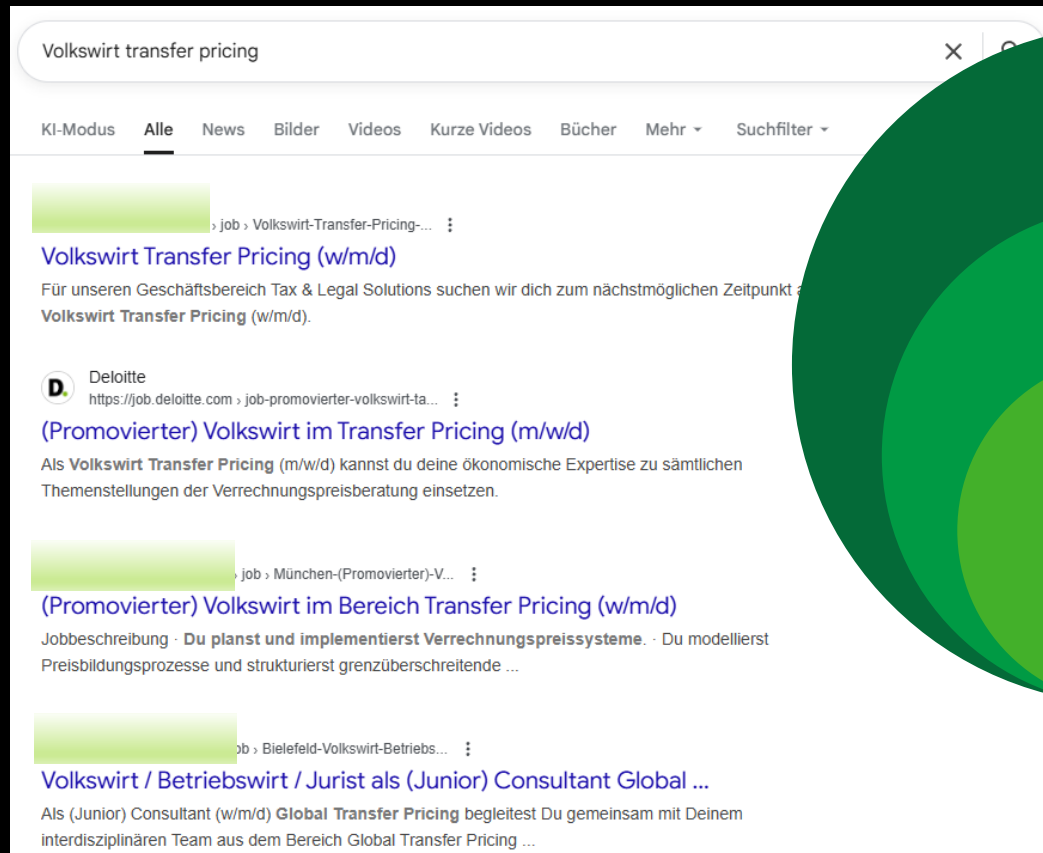
- Universität Würzburg (2007-2010)
- Schwerpunkt: Geldpolitik, Finanzwissenschaft, Bankbetriebslehre

Wiedereinstieg bei Deloitte

- Director Transfer Pricing ab Oktober 2023
- Fokus auf FSTP und China Business

Warum Volkswirte in der Beratung gefragt sind ...

... sagt Suchmaschine so



Marktverständnis

Tiefes Wissen über globale
Wirtschaftszyklen und
Fundamentals

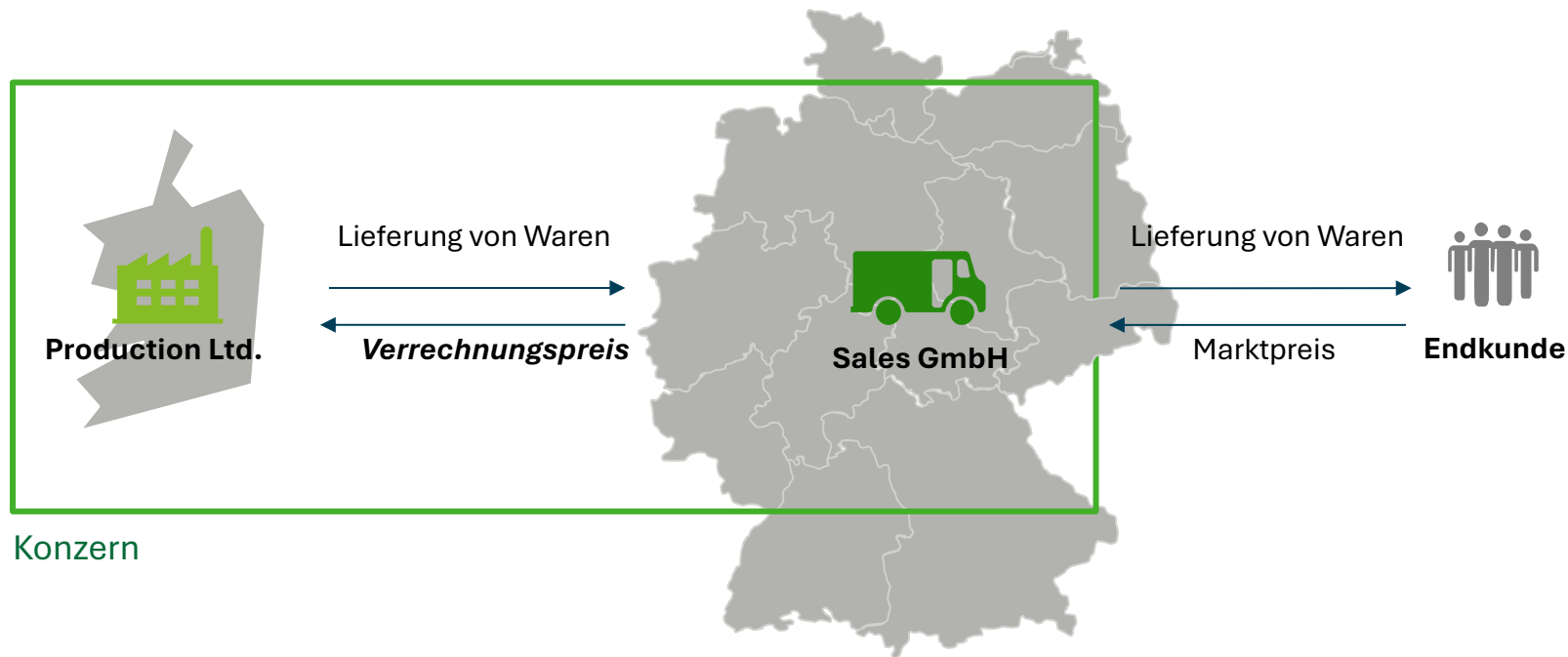
Datenanalyse

Analytische Denkweise und
Skillsets

Themengebiete

- Branchenanalyse
- Industrieökonomie
- Financial Economics
- Investition / Finanzierung
viel mehr ...

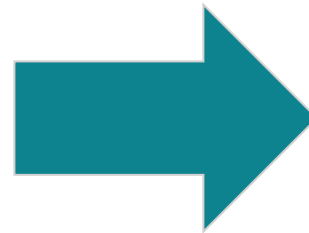
Was ist Transfer Pricing (Verrechnungspreis)?



Der Verrechnungspreis oder Konzernverrechnungspreis ist der Preis, der zwischen verschiedenen Unternehmensbereichen oder zwischen verschiedenen Konzerngesellschaften für den konzerninternen Transfer von Gütern und Dienstleistungen (z. B. Warenlieferungen, Lizenzen, Darlehen) erhoben wird. Ein wesentlicher Aspekt bei der Bildung von konzerninternen Verrechnungspreisen ist, dass die Verrechnungspreise nicht durch die gegensätzlichen Interessen von Angebots- und Nachfrageseite am Markt beeinflusst werden.

Was ist „korrekter“ Verrechnungspreis - Fremdvergleichsgrundsatz

Der Verrechnungspreis hat einen direkten Einfluss auf die effektive Steuerbelastung von Konzernen und die internationale Verteilung der Steuereinnahmen.



Umsetzung des Fremdvergleichsgrundsatz in das deutsche Recht und die Doppelbesteuerungsabkommen.

§ 1 Abs. 1 Satz 1 Außensteuergesetz:

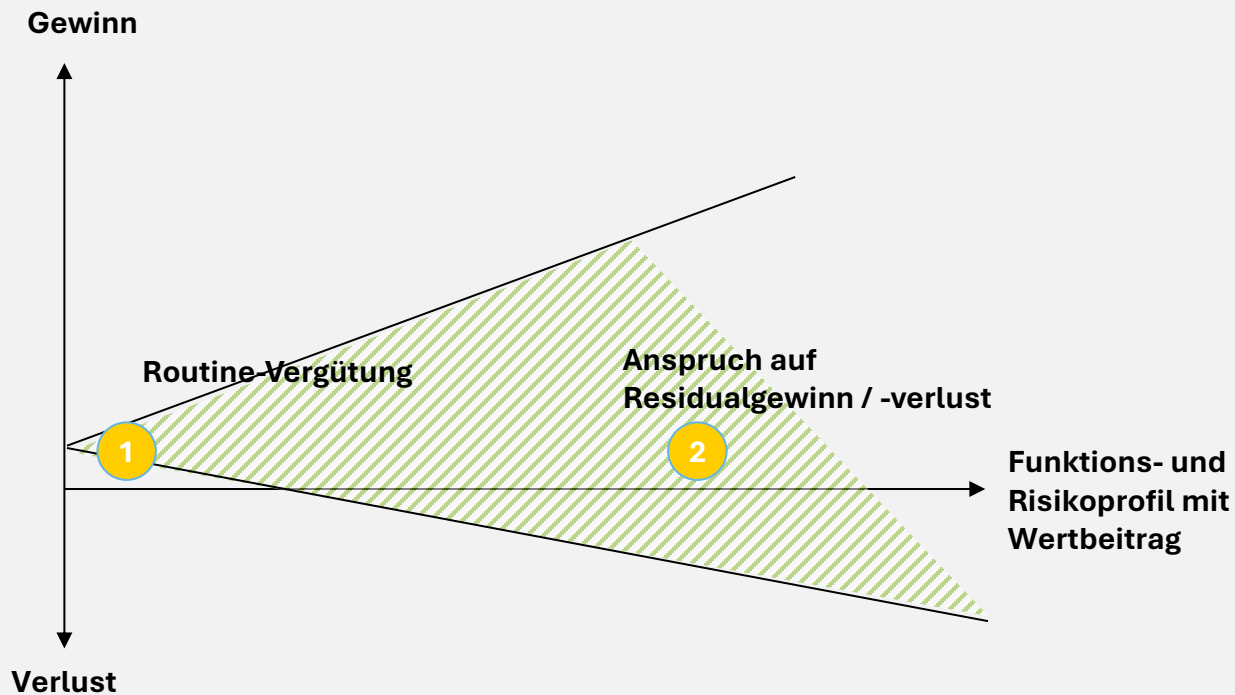
„Werden Einkünfte eines Steuerpflichtigen aus einer Geschäftsbeziehung zum Ausland mit einer ihm nahe stehenden Person dadurch gemindert, dass er seiner Einkünfteermittlung andere Bedingungen, insbesondere Preise (Verrechnungspreise), zugrunde legt, als sie voneinander unabhängige Dritte unter gleichen oder vergleichbaren Verhältnissen vereinbart hätten (Fremdvergleichsgrundsatz), sind seine Einkünfte unbeschadet anderer Vorschriften so anzusetzen, wie sie unter den zwischen voneinander unabhängigen Dritten vereinbarten Bedingungen angefallen wären.“

Artikel 9 OECD-Musterabkommen

„(1) Wenn [zwei Unternehmen verbundene Gesellschaften sind] und in diesen Fällen die beiden Unternehmen in ihren kaufmännischen oder finanziellen Beziehungen an vereinbarte oder auferlegte Bedingungen gebunden sind, die von denen abweichen, die unabhängige Unternehmen miteinander vereinbaren würden, so dürfen die Gewinne, die eines der Unternehmen ohne diese Bedingungen erzielt hätte, wegen dieser Bedingungen aber nicht erzielt hat, den Gewinnen dieses Unternehmens zugerechnet und entsprechend besteuert werden.“

Ökonomisches Prinzip hinter der Gewinnaufteilung

Die Funktionen und Risikoprofile der beteiligten Einheiten entlang der Wertschöpfungskette bilden die Grundlage für das angemessene Gewinn- (oder Verlust-) niveau, das im Einklang mit dem Fremdvergleichsgrundsatz zugeordnet wird.



Routine-Unternehmen

- 1 • Vertriebsgesellschaft mit begrenztem Risiko
- Lohn-/Vertragshersteller
- Routine-Dienstleister

Entrepreneur

- 2 • Übernimmt strategische, risikoreiche Entscheidungen
- Eigentümer von immateriellen Wirtschaftsgütern (intellectual property)

Weltweit erfolgreich – unsere Key Facts

UMSATZ
67,2 Mrd. US \$
davon
2,58 Mrd. Euro in
DE



460.000
Mitarbeitende
weltweit



13.700
Mitarbeitende
in Deutschland



150
Länder im
globalen
Netzwerk



103
Nationen unter
unseren
Mitarbeitenden

rund 93.000
Neueinstellungen weltweit



1.200
neu geschaffene Arbeitsplätze in
Deutschland



Unsere Businesses stehen für interdisziplinäre Vielfalt

Übergreifende Zusammenarbeit

Unsere Teams arbeiten interdisziplinär zusammen – auch über Ländergrenzen hinweg.

Services aus einer Hand

Wir beraten unsere Kunden umfassend und haben alle Chancen, Risiken und Lösungen für sie im Blick.



Audit & Assurance

Tax & Legal

Consulting

Advisory



MULTIDISZIPLINÄR & INTERNATIONAL

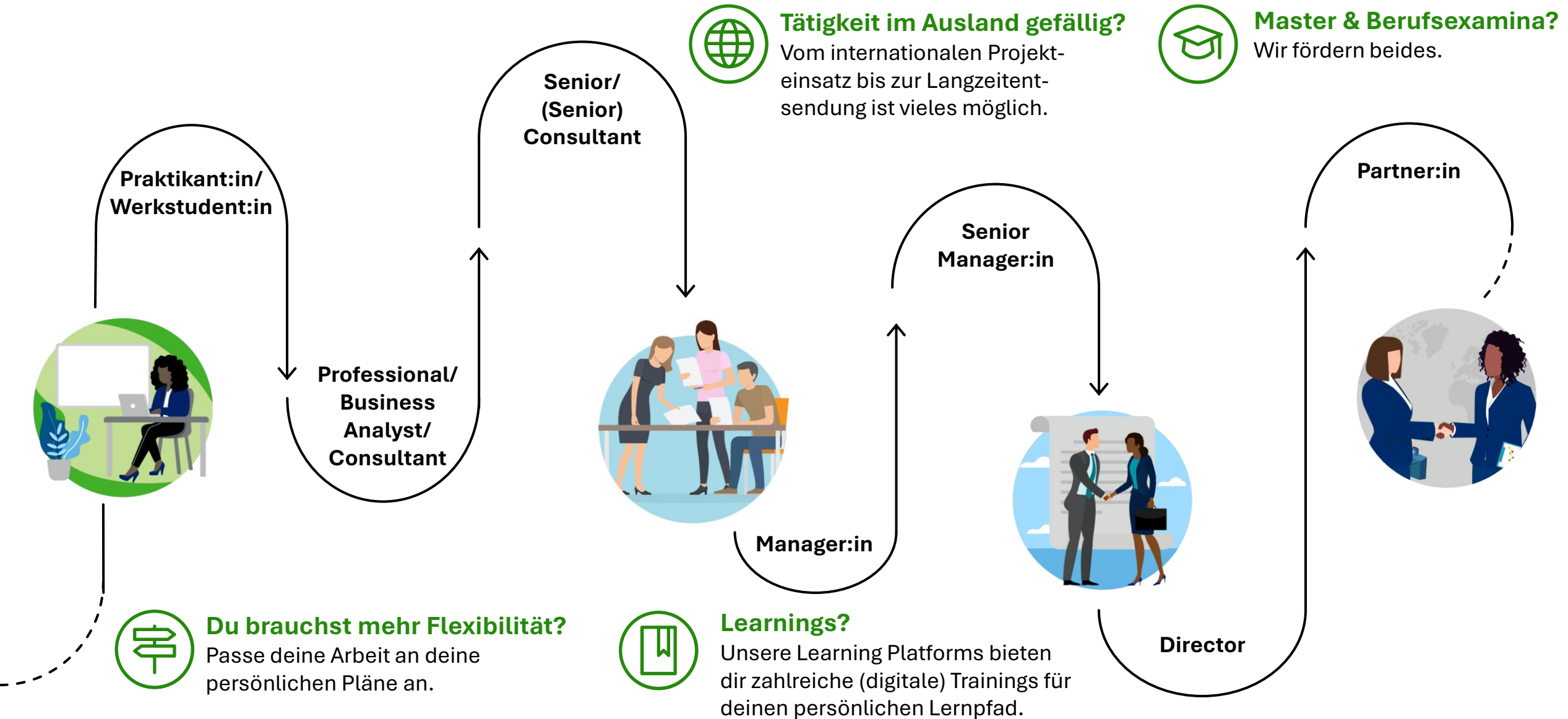
Grenzenlose
Möglichkeiten für deine
Karriere

Grenzenlos vernetzt



- Beratung von **global agierenden** Unternehmen
- **multidisziplinär** und **international** zusammengesetzte Teams
- **internationale Arbeitserfahrung**, auch remote und virtuell
- Aufbau deines eigenen **internationalen Netzwerks**

Wir entwickeln deine Karriere - gemeinsam mit dir



Wir unterstützen umfassend bei Weiterbildung und Examina

Know-How ist unser Kapital



Berufsexamina

- Steuerberaterexamen
- Wirtschaftsprüferexamen
- Certified Public Accountant



Master of Accounting & Taxation

- Vorbereitung auf die Tätigkeit als Steuerberater:in
- Praxisnähe
- Mannheim Business School



AuditXcellence

- Anrechnung einiger Prüfungsgebiete auf das Wirtschaftsprüferexamen
- Kooperation mit führenden deutschen Business Schools

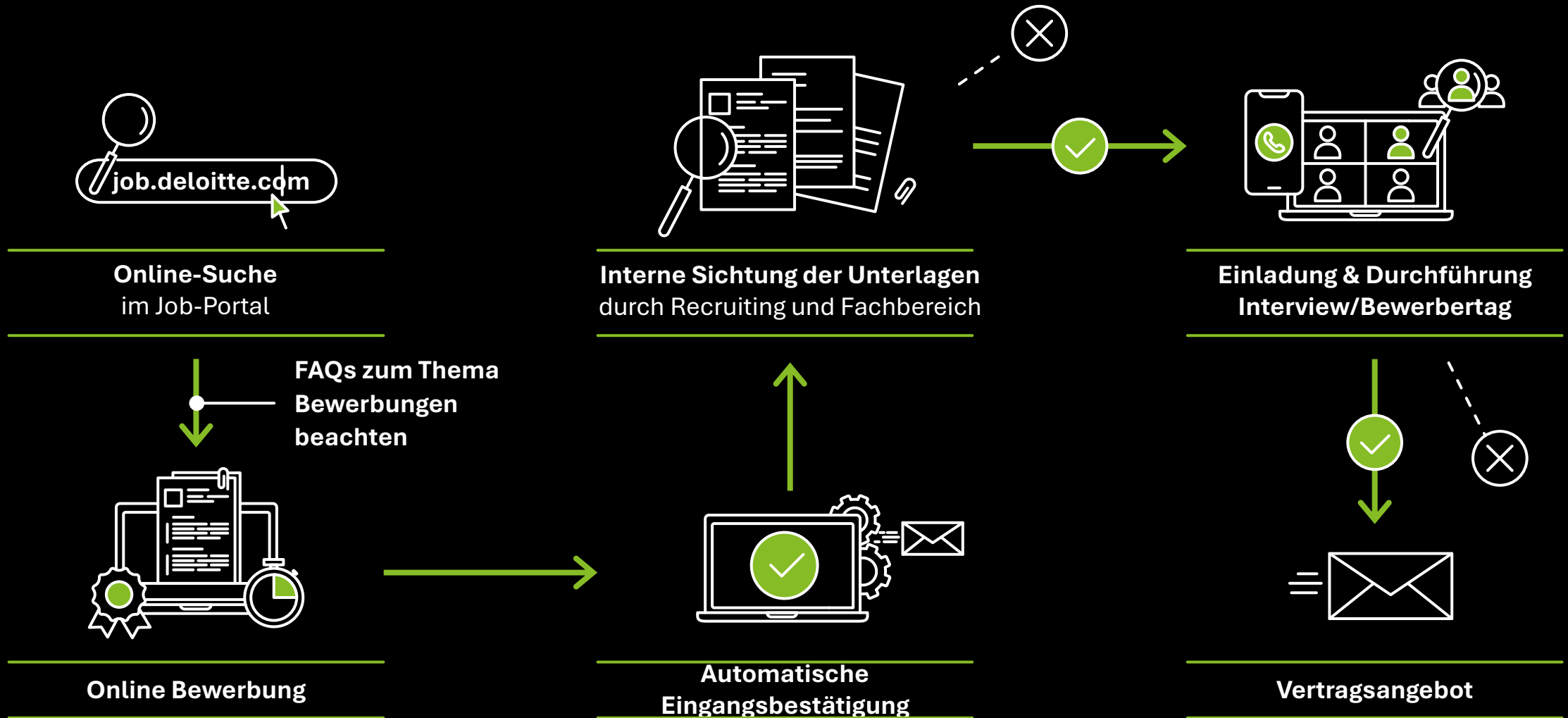


Weitere Berufsqualifikationen

- Chartered Accountant, Financial Analyst
- Fachanwält:in
- Steuerfachwirt:in
- Bilanzbuchhalter:in etc.

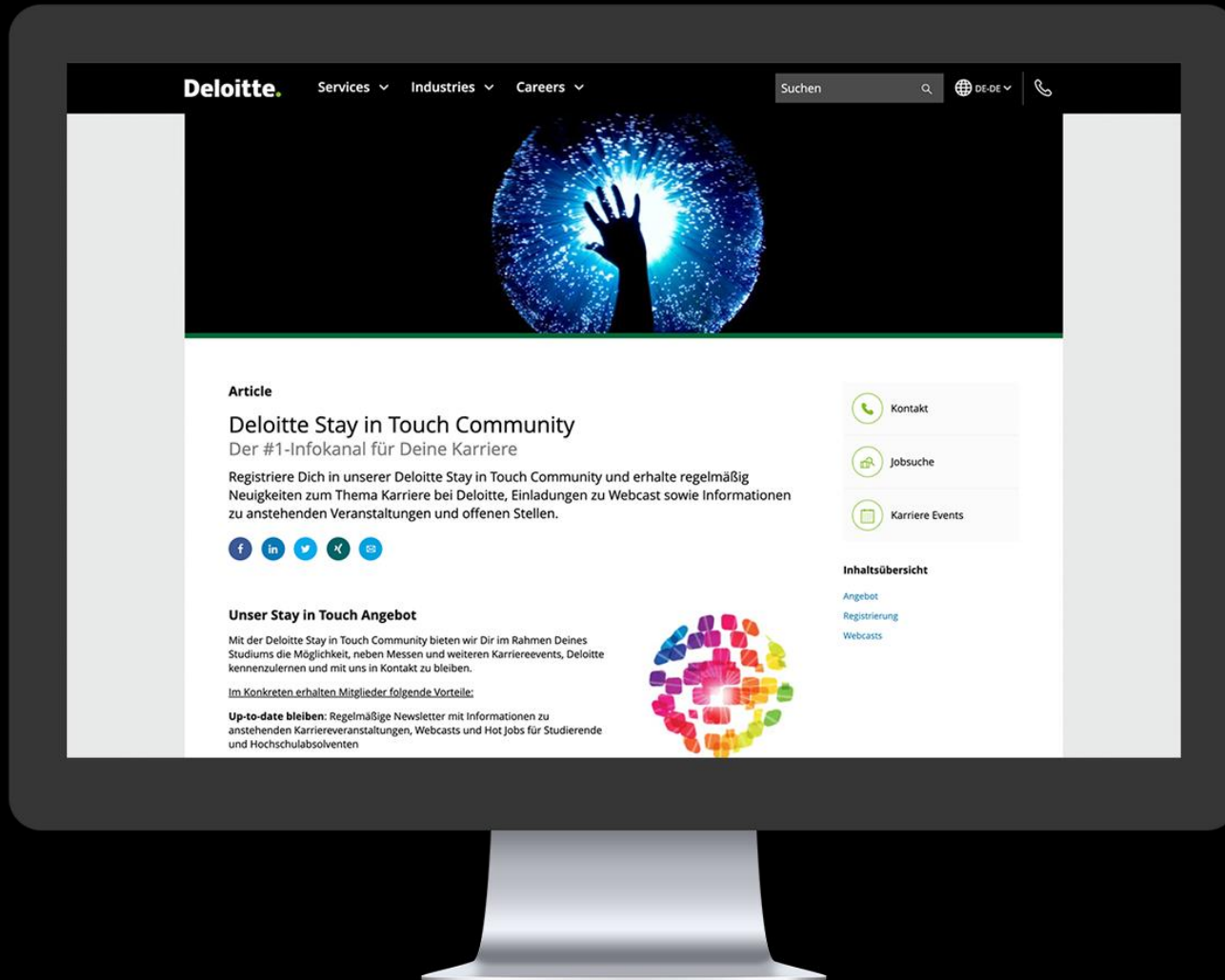


Bewerbungsprozess: von der Jobsuche zum Vertragsangebot



Bleib mit uns in Kontakt

Vernetze dich über die Stay in Touch Community oder unsere Social Media Kanäle



Up to Date bleiben

Erhalte spannende Insights

- Aktuelle Karriere News
- Hinweise zu bevorstehenden Karriereveranstaltungen
- Ankündigung unserer Webcasts
- Hot Jobs



Den richtigen Einstiegsbereich finden

Nimm an ausgewählten Webcasts teil

- Vorstellung aktueller Themen durch Deloitte-Mitarbeitende, u.a.: Blockchain, Audit of the Future & Big Data in Consulting
- Bewerbungstipps von unseren Expert:innen

Folge uns auf unseren Social Media Kanälen



Weitere Infos gibt es hier



Karriereseite

Wie fühlt es sich an, bei Deloitte zu arbeiten? Was erwartet mich nach meinem Einstieg?



Die Antworten findest du auf unserer **Karriereseite**:



Events und Veranstaltungen

Wann und wo kann ich Deloitte als nächstes persönlich kennenlernen? An welchen Events kann ich teil-nehmen?



Die Antworten findest du auf unserer **Eventseite**:



Jobsuche

Welche Jobs bietet Deloitte mir? Was wird dort von mir erwartet? Was kann ich mir unter den Stellenbeschreibungen genau vorstellen?



Die Antworten findest du auf unserem **Jobportal**:



Folge uns auf Social Media





Deloitte bezieht sich auf Deloitte Touche Tohmatsu Limited (DTTL), ihr weltweites Netzwerk von Mitgliedsunternehmen und ihre verbundenen Unternehmen (zusammen die „Deloitte-Organisation“). DTTL (auch „Deloitte Global“ genannt) und jedes ihrer Mitgliedsunternehmen sowie ihre verbundenen Unternehmen sind rechtlich selbstständige und unabhängige Unternehmen, die sich gegenüber Dritten nicht gegenseitig verpflichten oder binden können. DTTL, jedes DTTL-Mitgliedsunternehmen und verbundene Unternehmen haften nur für ihre eigenen Handlungen und Unterlassungen und nicht für die der anderen. DTTL erbringt selbst keine Leistungen gegenüber Kunden. Weitere Informationen finden Sie unter www.deloitte.com/de/UeberUns.

Deloitte bietet branchenführende Leistungen in den Bereichen Audit und Assurance, Steuerberatung, Consulting, Financial Advisory und Risk Advisory für nahezu 90% der Fortune Global 500®-Unternehmen und Tausende von privaten Unternehmen an. Rechtsberatung wird in Deutschland von Deloitte Legal erbracht. Unsere Mitarbeiterinnen und Mitarbeiter liefern messbare und langfristig wirkende Ergebnisse, die dazu beitragen, das öffentliche Vertrauen in die Kapitalmärkte zu stärken, die unsere Kunden bei Wandel und Wachstum unterstützen und den Weg zu einer stärkeren Wirtschaft, einer gerechteren Gesellschaft und einer nachhaltigen Welt weisen. Deloitte baut auf eine über 175-jährige Geschichte auf und ist in mehr als 150 Ländern tätig. Erfahren Sie mehr darüber, wie die rund 415.000 Mitarbeiterinnen und Mitarbeiter von Deloitte das Leitbild „making an impact that matters“ täglich leben: www.deloitte.com/de.

Diese Veröffentlichung enthält ausschließlich allgemeine Informationen und weder die Deloitte GmbH Wirtschaftsprüfungsgesellschaft noch Deloitte Touche Tohmatsu Limited („DTTL“), ihr weltweites Netzwerk von Mitgliedsunternehmen noch deren verbundene Unternehmen (zusammen die „Deloitte-Organisation“) erbringen mit dieser Veröffentlichung eine professionelle Dienstleistung. Diese Veröffentlichung ist nicht geeignet, um geschäftliche oder finanzielle Entscheidungen zu treffen oder Handlungen vorzunehmen. Hierzu sollten Sie sich von einem qualifizierten Berater in Bezug auf den Einzelfall beraten lassen.

Es werden keine (ausdrücklichen oder stillschweigenden) Aussagen, Garantien oder Zusicherungen hinsichtlich der Richtigkeit oder Vollständigkeit der Informationen in dieser Veröffentlichung gemacht, und weder DTTL noch ihre Mitgliedsunternehmen, verbundene Unternehmen, Mitarbeiter oder Bevollmächtigten haften oder sind verantwortlich für Verluste oder Schäden jeglicher Art, die direkt oder indirekt im Zusammenhang mit Personen entstehen, die sich auf diese Veröffentlichung verlassen. DTTL und jede ihrer Mitgliedsunternehmen sowie ihre verbundenen Unternehmen sind rechtlich selbstständige und unabhängige Unternehmen.