

# Makroökonomik I

**Vorlesung** Montag, 10:30 – 12:00 Uhr

Audimax & Sparkasse-Hörsaal

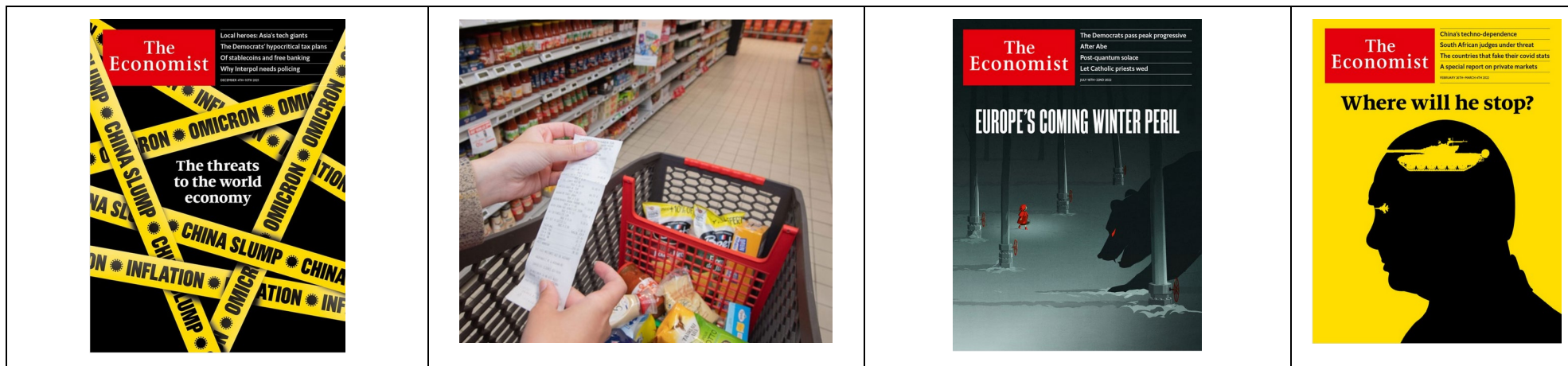
Start: Montag, 24. Oktober 2022

**Tutorien** In 10 Kleingruppen

Start: Montag, 7. November 2022

**Informationen und Materialien** werden per [WueCampus](#) fortlaufend bereitgestellt und stehen für Sie im Wintersemester 2022/23 bis zur Nachholklausur zum Abruf verfügbar.

**Prüfung:** Ende Wintersemester 2022/23 findet eine Klausur (60 min) statt.



Quellen: Economist December 2, 2021; Tagesschau September 21, 2022; Economist July 16 & February 24, 2022

## Materialien

**Vorlesungsskriptum:** Die Folien zur Vorlesung werden Ihnen fortlaufend über die Plattform [WueCampus](#) zur Verfügung gestellt.

**Übungsaufgaben:** Die Übungsaufgaben werden Ihnen fortlaufend abschnittsweise über die Plattform [WueCampus](#) zur Verfügung gestellt.

Als Leitfaden der Vorlesung dient und als Begleittext am besten geeignet ist:

**N. Gregory Mankiw:** Macroeconomics, 10<sup>th</sup> ed. 2019, MacMillan Learning, New York.

Der Text liegt auch in deutscher Übersetzung vor, das englischsprachige Original wird jedoch empfohlen.

Die Vorlesung geht inhaltlich und formal-analytisch über den Text von Mankiw hinaus. Sie greift hierfür auf ausgewählte Texte sowie auf folgende weitere Lehrbücher zurück:

**Olivier Blanchard,** Macroeconomics, 8th edition 2021, Pearson. Eine deutschsprachige Ausgabe von **Oliver Blanchard und Gerhard Illing** liegt ebenfalls vor.

**Charles Jones,** Macroeconomics, 5th edition 2020, W.W. Norton.

**Michael Burda und Charles Wyplosz:** Macroeconomics. A European Text, 7th ed. 2017, Oxford University Press.

## **Gliederungsüberblick**

### **Makroökonomische Fragestellungen und Kenngrößen**

- 1 Die Fragestellungen der Makroökonomik
- 2 Die Messung der wirtschaftlichen Aktivität

### **Langfristige Zusammenhänge**

- 3 Das klassische langfristige Modell der geschlossenen Volkswirtschaft
- 4 Geld und Inflation
- 5 Das klassische langfristige Modell einer kleinen offenen Volkswirtschaft
- 6 Arbeitslosigkeit

## **Kurz- und mittelfristige Zusammenhänge**

- 7 Schwankungen der wirtschaftlichen Aktivität: Eine Einführung
- 8 Das IS-LM-Modell einer geschlossenen Volkswirtschaft
- 9 Das IS-LM-Modell der offenen Volkswirtschaft (wenn die Zeit es erlaubt)
- 10 Aggregiertes Angebot, Phillips-Kurve und ein Ausblick auf das dynamische AS-AD-Modell (wenn die Zeit es erlaubt)