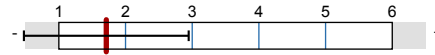


Globalwerte

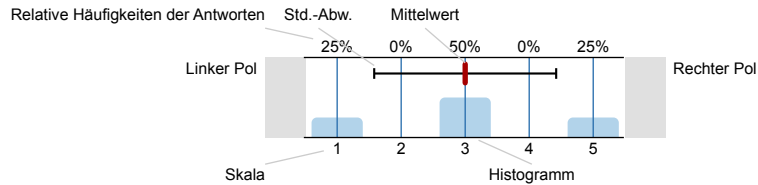
Bewertung Vorlesungsdozent/in



mw=1,7  
s=1,2

Legende

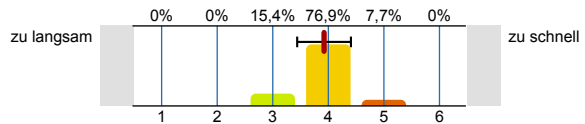
Frage-  
text



n=Anzahl  
mw=Mittelwert  
s=Std.-Abw.  
E.=Enthaltung

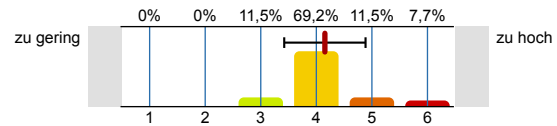
1. Global Logistics & Supply Chain Management - VL - Richard Pibernik - Fragen zur Vorlesung

1.1) Das Tempo der Vorlesung ist ...



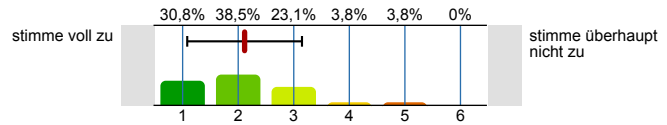
n=26  
mw=3,9  
s=0,5

1.2) Der Umfang des behandelten Stoffes ist...



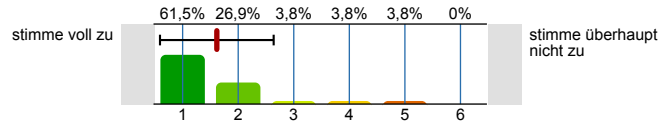
n=26  
mw=4,2  
s=0,7

1.3) Ich habe die Inhalte anhand der Erklärung in der Vorlesung gut verstanden.



n=26  
mw=2,1  
s=1

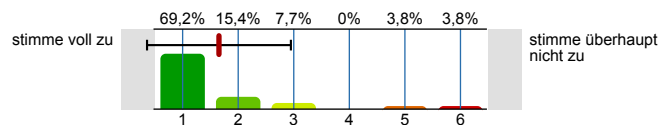
1.4) Der Praxisbezug zu den Inhalten wird in der Vorlesung gut hergestellt.



n=26  
mw=1,6  
s=1

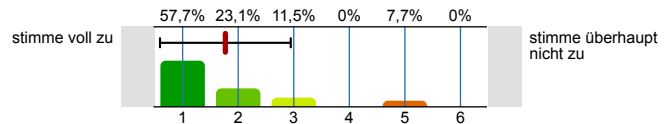
2. Die Dozentin/Der Dozent der Vorlesung ...

2.1) ... zeigt Interesse am Lernerfolg der Studierenden.



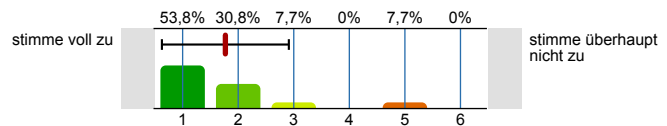
n=26  
mw=1,7  
s=1,3

2.2) ... vermittelt den Stoff gut nachvollziehbar.



n=26  
mw=1,8  
s=1,2

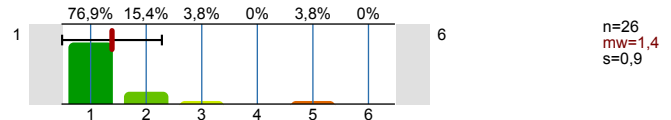
2.3) ... erfüllt meinen Anspruch an die Vorlesung vollständig.



n=26  
mw=1,8  
s=1,1

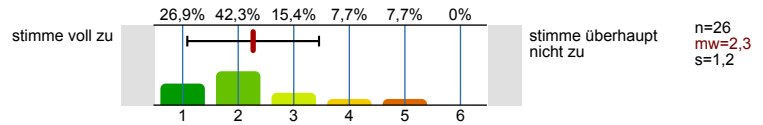
3. Benotung (1=sehr gut, 2=gut, 3=befriedigend, 4=ausreichend, 5=mangelhaft, 6=ungenügend)

3.1) Bitte bewerten Sie die Dozentin/den Dozenten auf einer Notenskala.

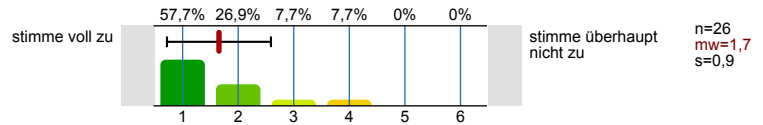


#### 4. Global Logistics & Supply Chain Management - MO - Fragen zum gesamten Modul

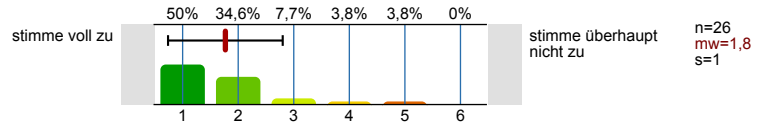
4.1) Ich fühle mich durch die Veranstaltungsbesuche und Unterlagen gut auf die Prüfung vorbereitet.



4.2) Der Bezug zur Praxis wurde angemessen hergestellt (in Vorlesung und/oder Übung).



4.3) Das Modul erfüllt meine Erwartungen vollständig.



#### 5. Ihr persönlicher Kommentar zum Modul

5.1) Was gefällt Ihnen besonders gut an dem Modul?

- Begeisterung des Profs für das Fach
- Die Begeisterung des Dozenten für das Thema motiviert und ich habe das Gefühl, wirklich etwas zu lernen.
- die Diskussionsrunden und der Praxisbezug über Case Studies
- Die Fallstudien, die während des Semesters bearbeitet werden sind sehr interessant. Durch die Diskussion der Fallstudien in der Vorlesungen wird der Inhalt des Moduls mit Praxisbezug vermittelt. Die quantitative Modelle werden verständlich vermittelt.
- Dozent geht sehr stark auf Student:innen ein und versucht jeder Antwort einen wahren Kern anzuerkennen (wenn möglich). Hoffe das ist in der Klausur auch so.
- I like the way the teacher explains the information, in accessible terms, always referring to real situations. It offers us a complicated academic content in terms that are very accessible to us. The teacher is always kind, open to answering questions, and the classes always run on a positive note
- Prof. Pibernik hat eine sehr gute Vortragsart, die sehr mitreißend ist und die Themen lebhaft rüberbringt.
- Professor Pibernik kann man sehr gut (und gerne) zuhören und verstehen. Er gestaltet die Vorlesung/Übung interaktiv & spannend, was zum mitdenken anregt.
- Sehr gut Veranstaltungsdesign und Engagement vom Professor
- The professor is a professional with practical experience in materials that he presents. Mr. Pibernik is enthusiastic, fun and can make everyone participate and discuss. One of the best teachers that I ever acquainted.
- There is a simple method of studying supply chains based on many case studies rather than simply going through presentations on theory and terminology.

5.2) Was missfällt Ihnen an dem Modul? Was sind Ihre Verbesserungsvorschläge?

- 2 Vorlesungen hintereinander sind manchmal etwas viel um am Ende noch aufmerksam zu sein.
- Der Anspruch des Moduls und der Umfang des Stoffes schreckt, so wie ich es mitbekommen habe, viele andere Studenten ab. Dies finde ich persönlich schade, da es sich um eine sehr interessante Vorlesung handelt. Vielleicht könnte man mehr Studenten für das Modul gewinnen, wenn man den Anspruch etwas senkt. Ich denke, dass bspw. viele Marketing-Studenten sich auch für das Thema Last Mile Delivery etc. (=Vertriebslogistik) begeistern könnten, allerdings vom "Ruf" der Veranstaltung abgeschreckt sind.
- Der Umfang des Moduls ist sehr hoch mit Videos und Case Studys, die vorbereitet werden müssen. Vor allem die Bonus Assignment ist meiner Ansicht nach zu umfassend. Inhaltlich eine spannende Aufgabe, aber für den Notenbonus, den es gibt lohnt es sich nicht, sich dessen anzunehmen.
- Manche der anderen Studierenden sprechen nicht immer laut genug oder ich habe Schwierigkeiten diese zu verstehen, da wäre es wünschenswert wenn die Kernaussage ihres Beitrag ggf. wiederholt werden könnten.
- Mehr Zeit nehmen für Mathematische Erklärungen der Funktionen.

- 
- Meiner Meinung nach ist der Umfang der Bonusleistung zu hoch.
  - more information online
  - Schon gut