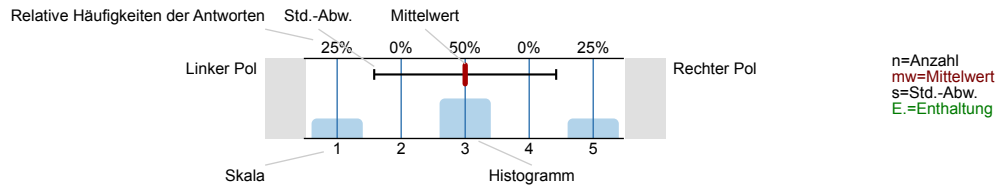


Auswertungsteil der geschlossenen Fragen

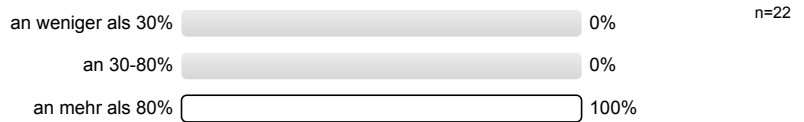
Legende

Fragestext

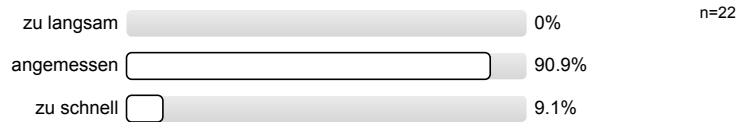


1. 1. Fragen zur Vorlesung  
 "Advanced Operations & Logistics Management" (Prof. Dr. Richard Pibernik, Alexander Rothkopf)

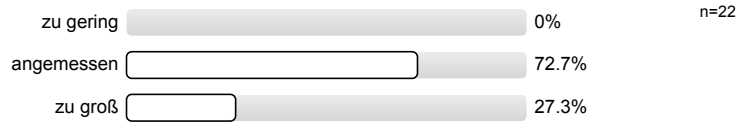
1.1) An wie vielen Terminen der Vorlesung haben Sie teilgenommen?



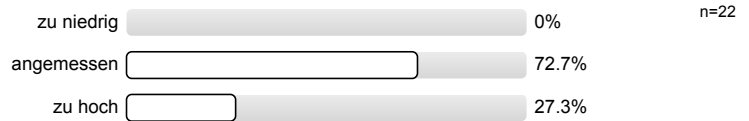
1.2) Das Tempo der Vorlesung ist ...



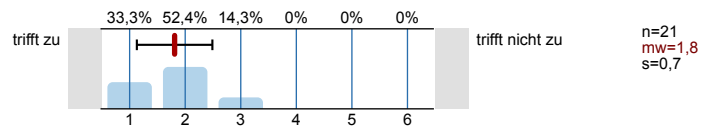
1.3) Der Umfang des behandelten Stoffes ist ...



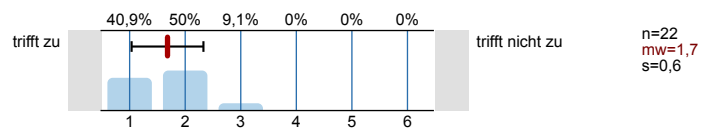
1.4) Das Niveau der Vorlesung ist...



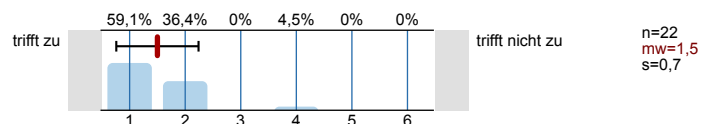
1.5) Der inhaltliche Aufbau der Vorlesung ist nachvollziehbar.



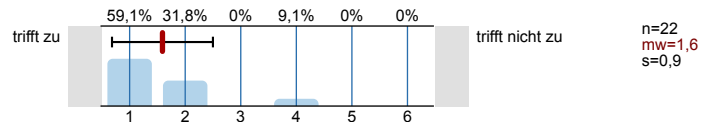
1.6) Die Vorlesung vermittelt nicht nur Einzelfakten, sondern auch Zusammenhänge.



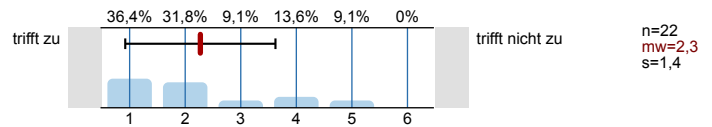
1.7) Bezüge zwischen Theorie und Praxis werden für mich ausreichend hergestellt.



1.8) Die Inhalte werden durch den Einsatz von Medien gut veranschaulicht.

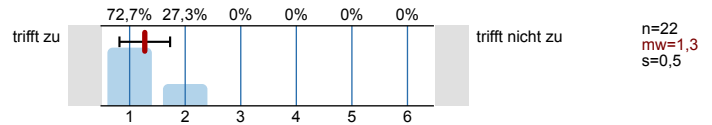


1.9) Die Lernmaterialien (Skript, Literaturhinweise etc.) sind gut strukturiert und hilfreich.

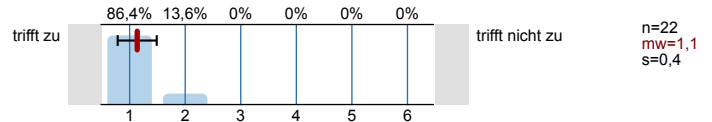


## 2. 2. Fragen zur Dozentin/ zum Dozenten der Vorlesung

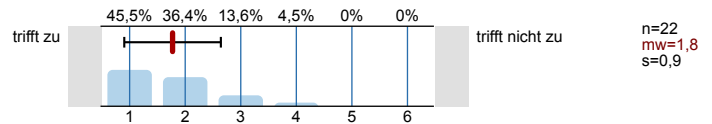
2.1) Die Dozentin/ der Dozent zeigt Interesse am Lernerfolg der Studierenden.



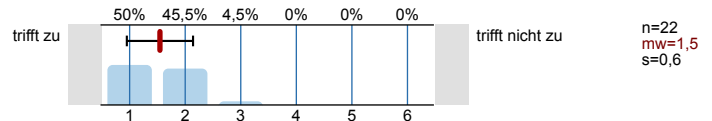
2.2) Die Dozentin/ der Dozent wirkt gut vorbereitet.



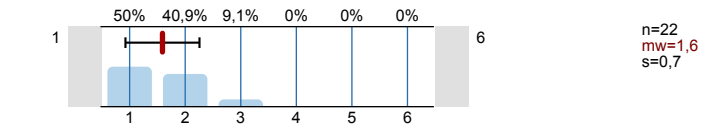
2.3) Die Erklärungsschritte der Dozentin/ des Dozenten kann ich inhaltlich gut nachvollziehen.



2.4) Fragen werden von der Dozentin/ dem Dozenten angemessen und verständlich beantwortet.

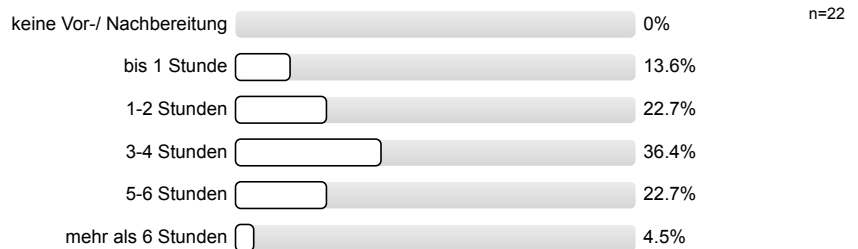


2.5) Wie bewerten Sie die Dozentin/ den Dozenten insgesamt auf einer Notenskala?



## 4. 4. Fragen zum Lernerfolg und zur Gesamtzufriedenheit im Hinblick auf das Modul "Advanced Operations & Logistics Management" (Allgemein)

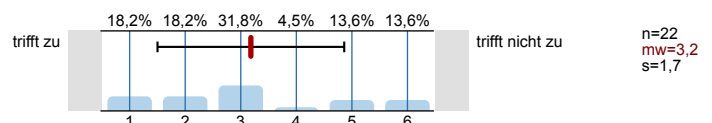
4.1) Wie viele Stunden benötigen Sie für Ihre durchschnittliche wöchentliche Vor- und Nachbereitung für das gesamte Modul?



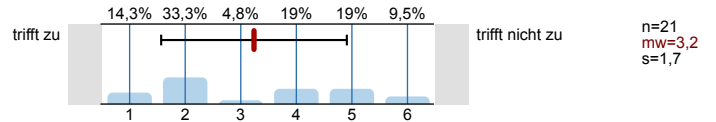
4.2) Der Arbeitsaufwand für das gesamte Modul ist aus meiner Sicht...



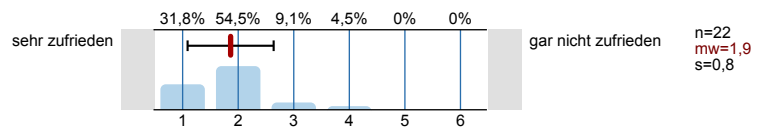
4.3) Die Leistungs- und Prüfungsanforderungen sind mir bekannt.



4.4) Ich fühle mich durch die Veranstaltung(en) gut auf die dazugehörige Prüfung vorbereitet.

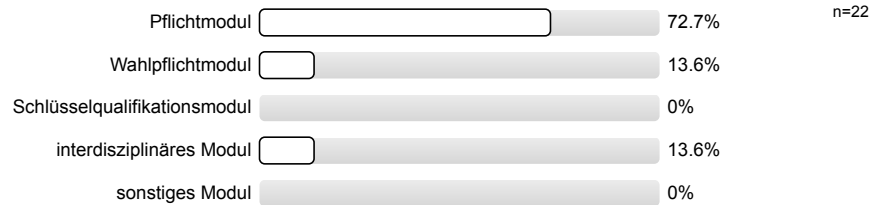


4.5) Wie zufrieden sind Sie insgesamt mit dem Modul?

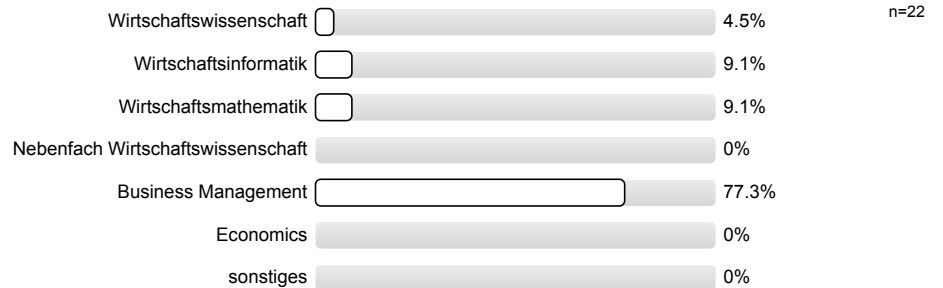


## 5. 5. Allgemeine Angaben

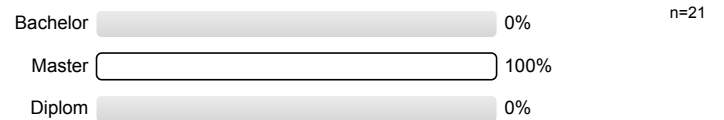
5.1) Das Modul ist für Sie ein...



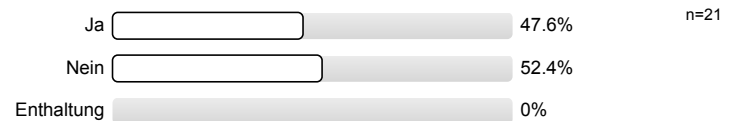
5.2) Für welchen Studiengang sind Sie eingeschrieben?



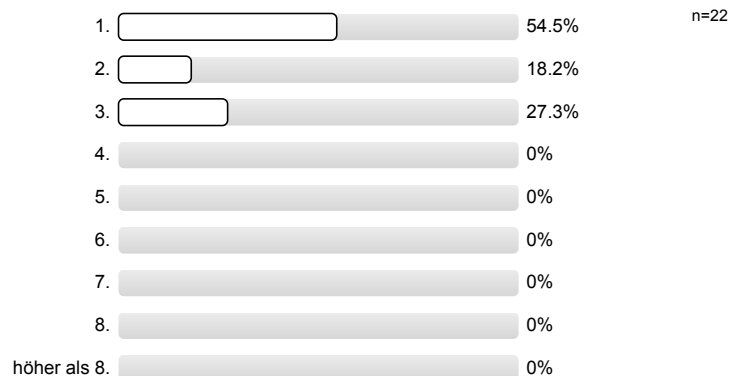
5.3) Für welchen Studienabschluss sind Sie eingeschrieben?



5.4) Haben Sie Ihren Bachelor an der Universität Würzburg erworben?

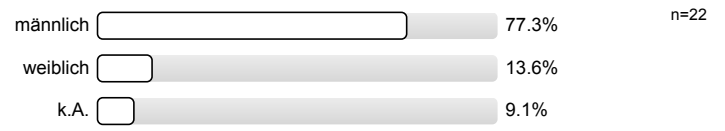


5.5) In welchem Fachsemester studieren Sie?



---

5.6) Angaben zum Geschlecht

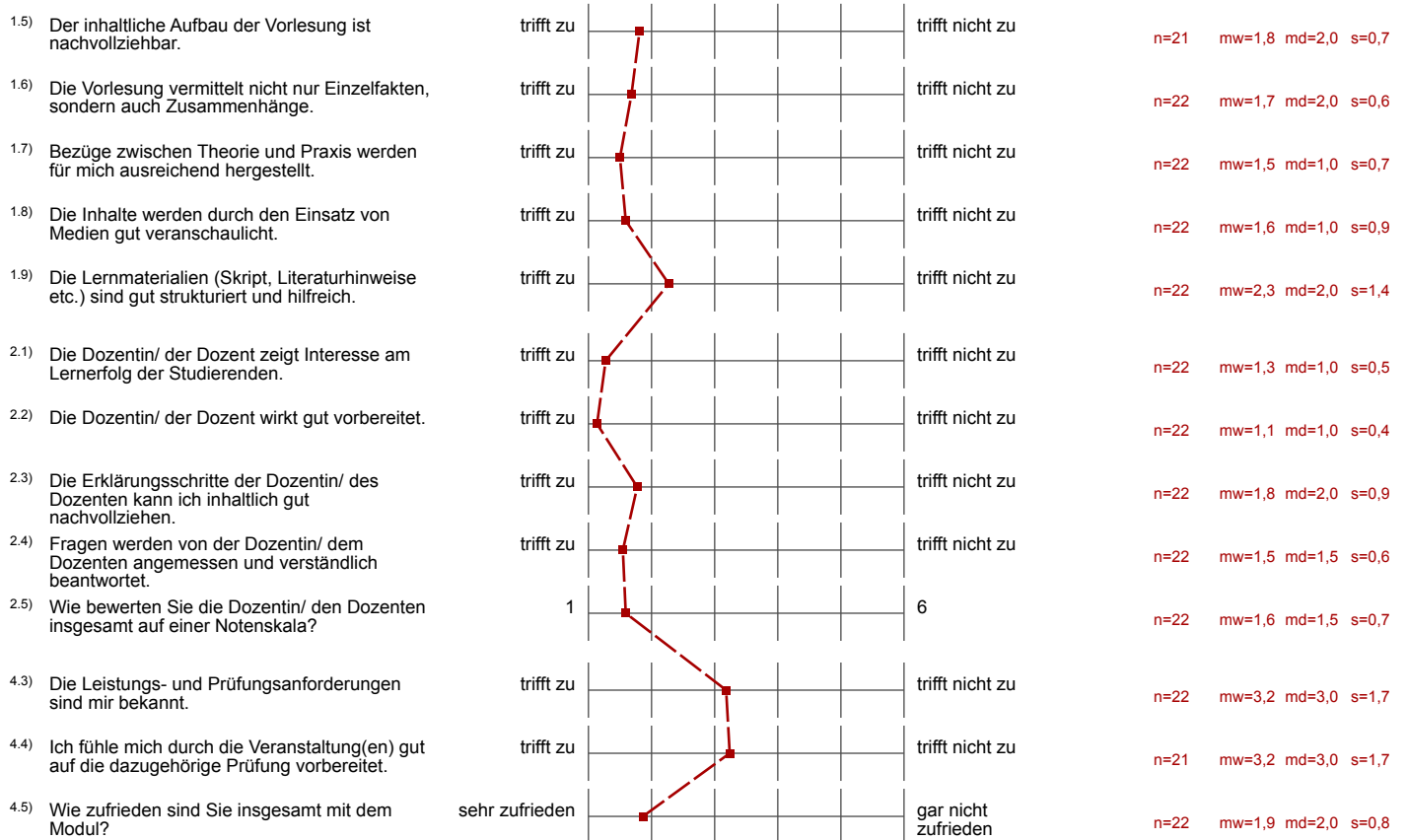


# Profillinie

Teilbereich: Master BWL SS

Name der/des Lehrenden: Lehrstuhl für Logistik u. Quant. Meth. in d. BWL  
 Titel der Lehrveranstaltung: Advanced Operations & Logistics Management  
 (Name der Umfrage)

Verwendete Werte in der Profillinie: Mittelwert



3. 3. Ihr persönlicher Kommentar zur Vorlesung

3.1) Was ist aus Ihrer Sicht besonders gut an der Vorlesung bzw. der Dozentin/ dem Dozenten der Vorlesung?

Gute Erklärung der mathematischen Modelle! Vor allem mit angemessenem Tempo, damit die Zusammenhänge gut nachvollzogen werden können.

Praxisbezug  
Macht Spaß  
Wird gut vermittelt

~~Praxisbezug~~ - Praxisbezug/Relevanz  
- gute / anschauliche Beispiele  
- Benihana Simulation

gute Case-Studies  
interaktive Vorlesungen

Gute Praxisbeispiele  
Fallstudien  
Absolut interessant & Empfehlenswert

Guter Einsatz von Medien,  
sehr gute Erklärungen

---

Sehr gute Praxisbezug,  
Beste Prof.

---

Viele Fallstudien machen das Thema „greifbarer“

- 
- Fallstudien
  - Simulationsspiel

- 
- Man lernt ~~so~~ tatsächlich etwas!
  - man wird in die Vorlesung mit einbezogen!
  - Praxisrelevanz
-

Das zu bearbeitende Fall für die Prüfungsverkürzung was meines erachtens vom Umfang ~~aus~~ etwas zu viel, da durch wenige vorhandene Daten der Lösungsweg schwerig zu ermitteln war. Der zeitliche Aufwand war dabei, zumal in unserer Gruppe, zu hoch.

- Wie auch schon im Bachelor (SCM) ist nicht klar, wo eine Prüfung in dem <sup>Fach</sup> ~~ausreicht~~.

Zu hohe mathematischen Anforderungen

Klausuranforderungen oft zu hoch...

↳ daraus resultieren schlechte Noten, mit denen man sich gegen andere

Studenten durchsetzen muss

Vorlesung 4 Stunden am Stück. Unmöglich konzentriert zu bleiben, besonders ab dem späteren Nachmittag bzw. frühen Abend, wo man dann auch schon Vorlesung hat.

Vorbereitung für Klausur nicht ausreichend. Es wird zwar viel interessantes ~~Besprochen~~ <sup>Besprochen</sup> diskutiert, die wenig was in die Klausur geht lautgeschrieben

- Zeitpunkt 4 Std. am Stück sind hart für die Konzentration insbesondere wie dieses Semester von 16-20 Uhr mit Pflichtfächern im Vorlauf des Tages.

- Schwerer Case als Teilnote (Four Star)

Die Struktur in der Vorlesung fehlt zum Teil.

- evtl. Besprechung des zu bearbeitenden Cases in der Vorlesung.

• Literatur könnte besser (lesbar) eingestreut werden.

• Open Book Klausuren



---

## Besseres Scannen der Literatur

- Skript kürzen → dafür primäre Inhalte vertiefen.
- mehr Ideenbeispiele in Vorlesung.