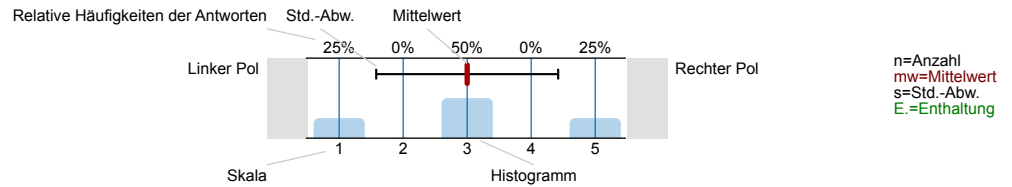




## Auswertungsteil der geschlossenen Fragen

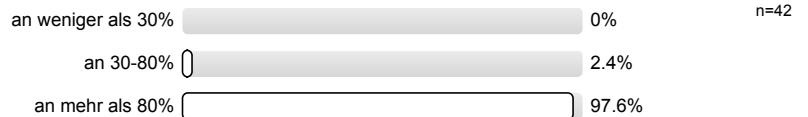
### Legende

Fragestext

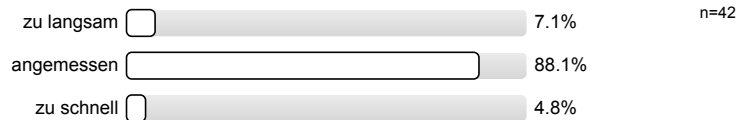


### 1. "Managerial Analytics and Decision Making" (Prof. Dr. Richard, Pibernik, Dr. Alexander Rothkopf) - Fragen zur Vorlesung

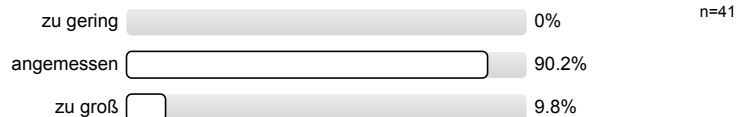
1.1) An wie vielen Terminen der Vorlesung haben Sie teilgenommen?



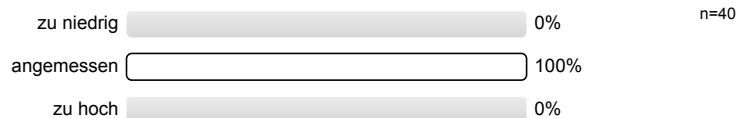
1.2) Das Tempo der Vorlesung ist ...



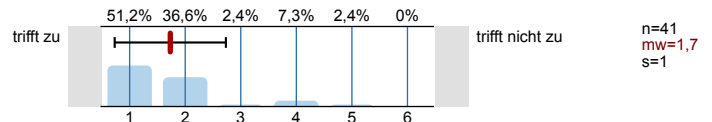
1.3) Der Umfang des behandelten Stoffes ist ...



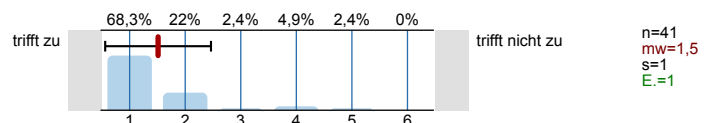
1.4) Das Niveau der Vorlesung ist...



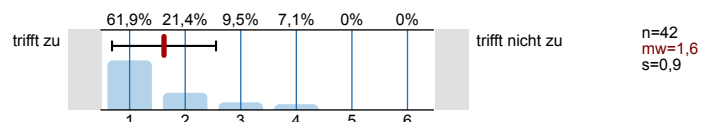
1.5) Der inhaltliche Aufbau der Vorlesung ist nachvollziehbar.



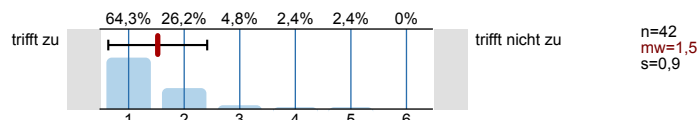
1.6) Die Vorlesung vermittelt nicht nur Einzelfakten, sondern auch Zusammenhänge.



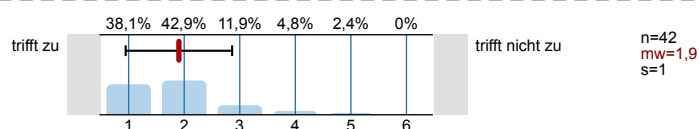
1.7) Bezüge zwischen Theorie und Praxis werden für mich ausreichend hergestellt.



1.8) Die Inhalte werden durch den Einsatz von Medien gut veranschaulicht.

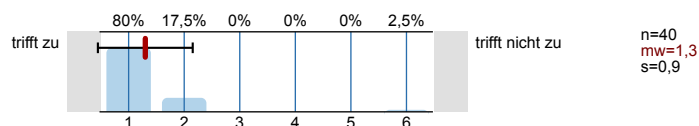


1.9) Die Lernmaterialien (Skript, Literaturhinweise etc.) sind gut strukturiert und hilfreich.

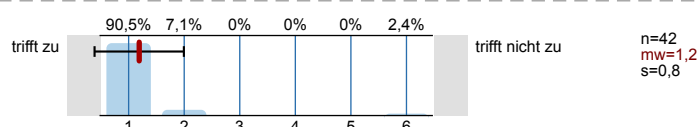


## 2. Fragen zur Dozentin/ zum Dozenten der Vorlesung

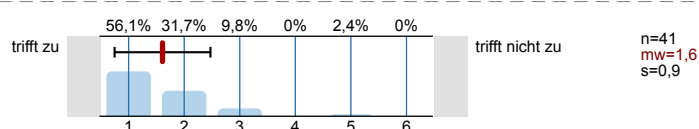
2.1) Die Dozentin/ der Dozent zeigt Interesse am Lernerfolg der Studierenden.



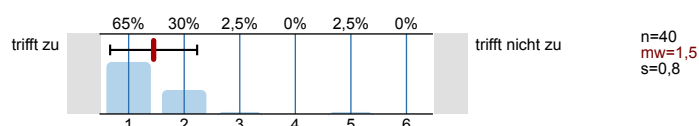
2.2) Die Dozentin/ der Dozent wirkt gut vorbereitet.



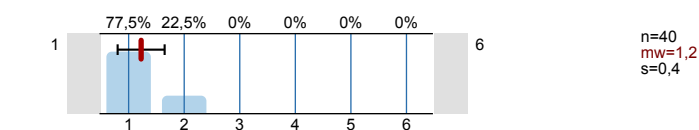
2.3) Die Erklärungsschritte der Dozentin/ des Dozenten kann ich inhaltlich gut nachvollziehen.



2.4) Fragen werden von der Dozentin/ dem Dozenten angemessen und verständlich beantwortet.

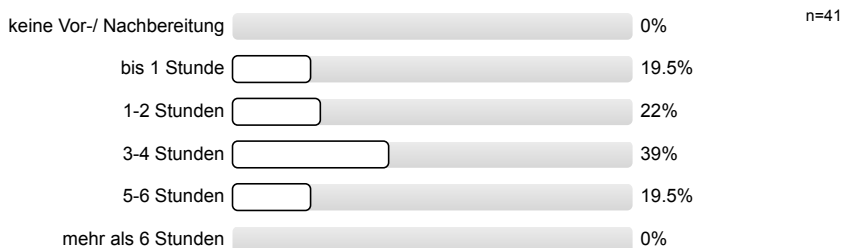


2.5) Wie bewerten Sie die Dozentin/ den Dozenten insgesamt auf einer Notenskala?

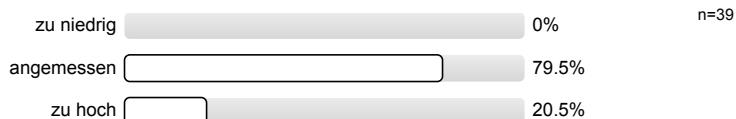


## 4. "Managerial Analytics and Decision Making" (Allgemein) - Fragen zum Lernerfolg und zur Gesamtzufriedenheit im Hinblick auf das Modul

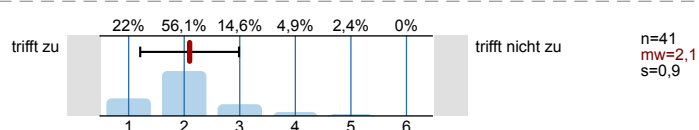
4.1) Wie viele Stunden benötigen Sie für Ihre durchschnittliche wöchentliche Vor- und Nachbereitung für das gesamte Modul?



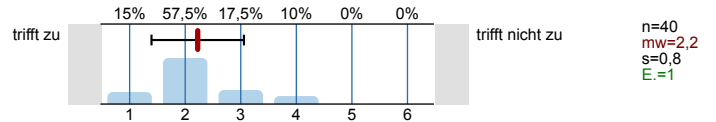
4.2) Der Arbeitsaufwand für das gesamte Modul ist aus meiner Sicht...



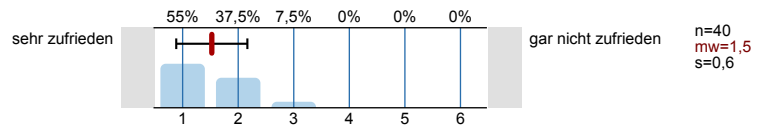
4.3) Die Leistungs- und Prüfungsanforderungen sind mir bekannt.



4.4) Ich fühle mich durch die Veranstaltung(en) gut auf die dazugehörige Prüfung vorbereitet.

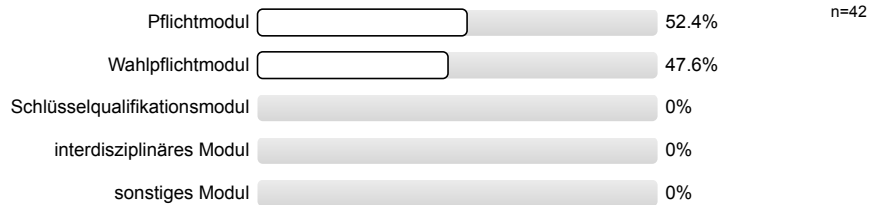


4.5) Wie zufrieden sind Sie insgesamt mit dem Modul?

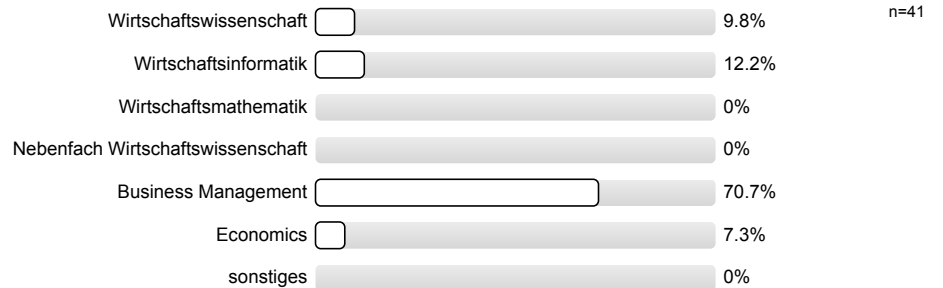


## 5. Allgemeine Angaben

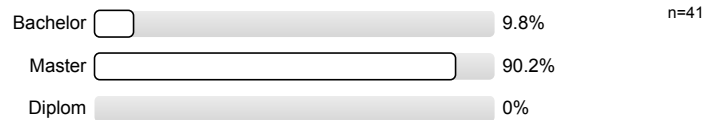
5.1) Das Modul ist für Sie ein...



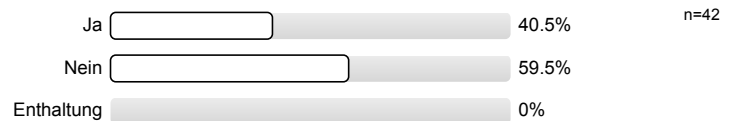
5.2) Für welchen Studiengang sind Sie eingeschrieben?



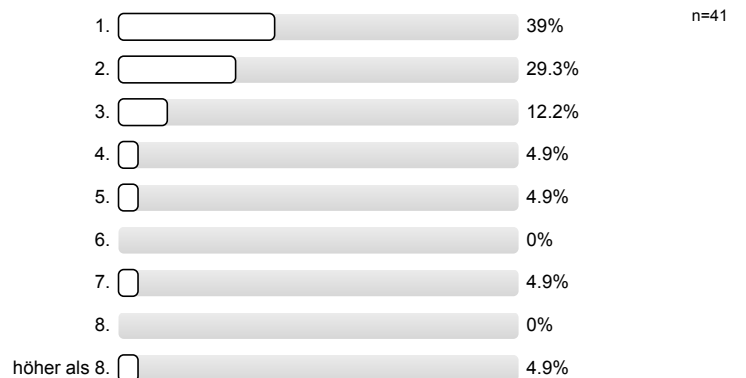
5.3) Für welchen Studienabschluss sind Sie eingeschrieben?



5.4) Haben Sie Ihren Bachelor an der Universität Würzburg erworben?

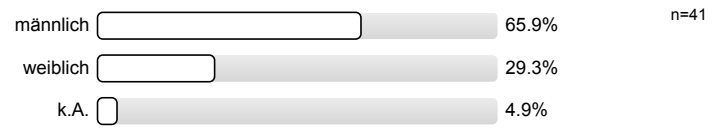


5.5) In welchem Fachsemester studieren Sie?



---

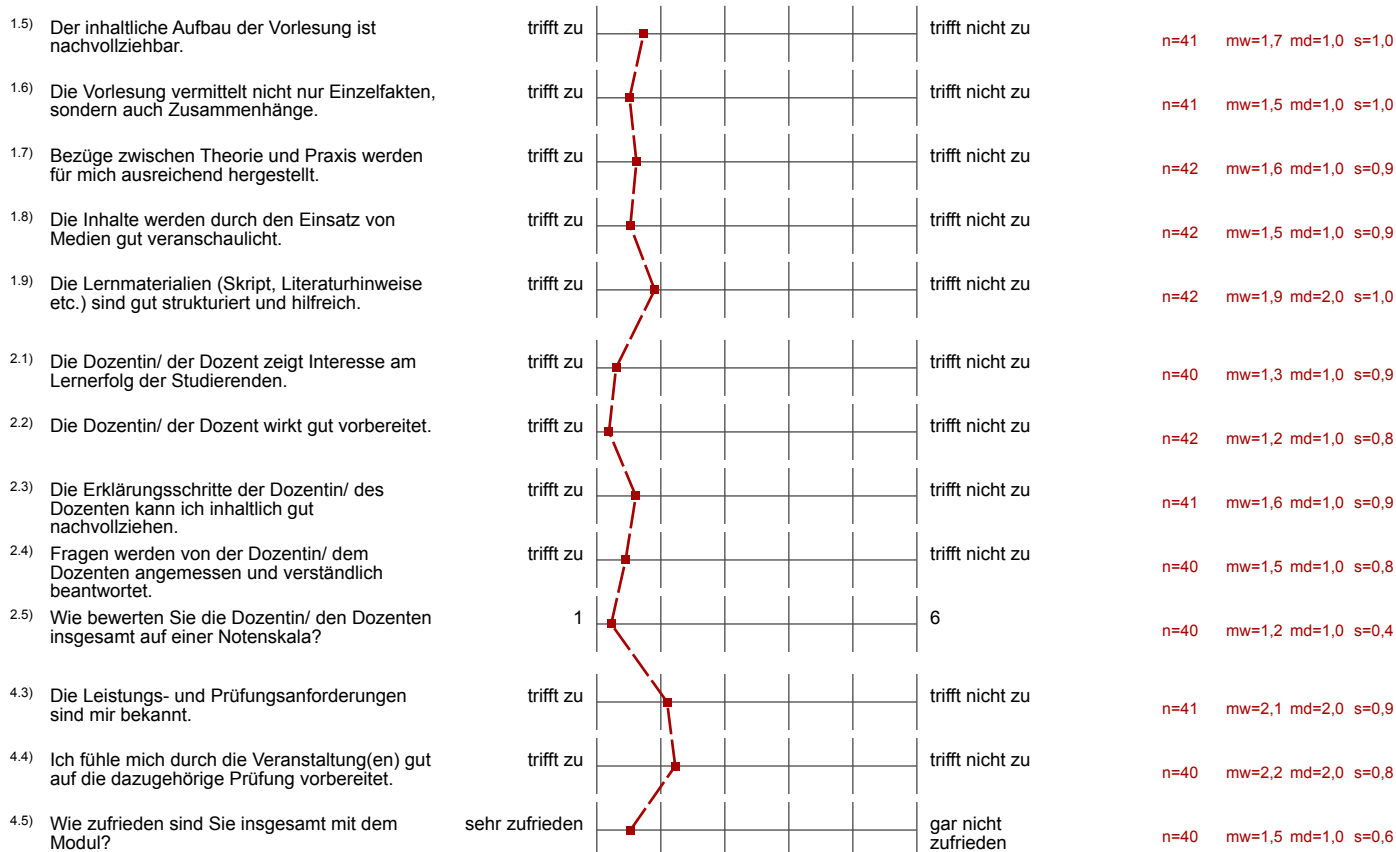
5.6) Angaben zum Geschlecht



# Profillinie

Teilbereich: Master BWL WS  
 Modulverantwortlicher: Lehrstuhl für Logistik u. Quant. Meth. in d. BWL  
 Titel der Lehrveranstaltung: Managerial Analytics and Decision Making  
 (Name der Umfrage)

Verwendete Werte in der Profillinie: Mittelwert



## 3. Ihr persönlicher Kommentar zur Vorlesung

3.1) Was ist aus Ihrer Sicht besonders gut an der Vorlesung bzw. der Dozentin/ dem Dozenten der Vorlesung?

Bonus-Assignment zur Verbesserung der Klausurnote  
 Reminder-Mails → Assignments für nächste Woche  
 Unterhaltsam / Interaktion  
 Englisch

-The professor is really enthusiastic about what he teaches.

Interesse des Dozenten an dem Lernerfolg der Studenten.  
 Simulationen +++ Bitte/Gerne mehr davon! Perfekte Ergänzung zu DSS von Prof. Flath  
 Gastvorträge +++ vor allem diejenigen mit Praxisbezug

E-learning of the simulation part, we can get familiar with the software step by step through the e-learning process

- sehr ~~praxis~~ interaktiv gestaltet
- sehr unterhaltsam, man geht gerne hin
- ~~gutes~~ gutes Verhältnis von Theorie & Praxis

- Use practical case, regarding real situations. Use of Excel, and good preparation for potential employment.

- 
- Working with Excel simulations
  - " " cases
  - English content

Prof. Pibernik ist sehr engagiert und motiviert.

Relevanz in der Praxis wird hervorgehoben.

Sehr engagierter Prof.

Inzwischen meine vierte Veranstaltung bei Herrn Pibernik -  
Obwohl der Stoff nicht zu 100% meinen Interessen entspricht,  
schafft er es doch immer wieder, die Relevanz des  
Stoffes herauszustellen und das Interesse zu wecken.  
-> Kein Prof. ist so am Kernertag der Studenten interessiert, wie er!

I think the prof. and the lectures are very  
good :)

I like the practise of logics; perfect.

Prof. Pibernik is very motivated.

---

Great prof, very interested and engaged in the matter  
Working with @Risk is a great idea  
1/3 Bonus assignment is great and far better than in other modules

---

- Sehr anschauliche und verständlich gestaltete Vorlesung
- Interaktion mit Studenten
  
- Praxisvorlesung
- Simulation + E-learning

Die Motivation des Professors.

Diskussion

Beispiele

Dozent geht auf Fragen ein // Interesse des Dozenten an Student

Risk-Tool-umsetzung

---

- E-Learning-Tools
- interessante Vorlesung

Hervorragende Vorlesung, sehr interessant.

Gastvorträge sehr gut!

---



---

Der Dozent ist sehr engagiert und kann uns Studenten durch seine Art gut mitreißen

- Wir verbinden die Theorie sehr gut mit der Praxis  
(durch Projektbeispiele und Simulationen)

Durch Simulationen noch ein Tool aus Praxis kennenzulernen

- Viele Beispiele aus der Praxis

---

Einsatz von Software @Risk und eLearning

- 
- Einsatz des Dozenten
  - Praxisbezug durch case studies
  - englischsprachig
-

Assignments/Vorbereitung auf Vorlesung: eigentlich egal, ob man diese bearbeitet, da alles nochmal sehr detailliert besprochen wird. Dadurch erste 7,5 h oft langweilig, wenn man vorbereitet war. // Manchmal viel Zeit für einfache Fragen, die keine Beantwortung <sup>da sie einfach</sup> <sub>will</sub> wollen.

Mindestens 1 Tag Vorwarnung geben, dass evaluiert wird, dann könnte man vernünftige Verbesserungsvorschläge geben

- Sometimes, cases are pretty long.

- simulation classes were a little bit too confusing, since you can't really follow the Excel sheet on the beamer

Prof Pibernik ~~springt oft vor sich her~~ macht oft Gedankensprünge. Es fällt einem dann manchmal schwer zu folgen.

I would recommend to questions we have in the end of each lecture to add answers, because many of them are discussed in a class, but afterwards you will not be able to remember them all.

Zu viele Modelle.  
Weniger mathematische Herleitung dafür mehr Praxisbezug/Methodik welche im Managementalltag Anwendung findet. Skript am Anfang des Semesters erstellen

Bei der Einführung des Analysetools nicht zu sehr auf Eigeninitiative der Studenten verlassen.  
→ Besser in der Vorlesung erklären.

Der Risikosimulation (Analysetool) könnte ich nicht immer folgen. → Eventuell doch in die Vorlesung einbinden?

Zusammenfassungen (schrittlich) der @Risk Fallstudien wären hilfreich

E-Learnings sind schlecht gesprochen und eher nicht nachvollziehbar.  
Keine klare verständliche Linie; sehr unkoordiniert.  
Allgemein kann man Vorlesung + E-Learning von F. Taigel ~~schlecht~~ schlecht folgen.

If there is a discussion in course, it's often not completely sure what the results are → missing written documentation of it  
showing old exams is good, but going over them and saying it's clear.  
@Risk cases are not well structured and integrated

~~Am Ende der Vorlesung~~ Risk Tool nicht 100% verständlich durch Taigel vorgelesen.

- Die Software hat nur begrenzte Lizenzen → nicht für Mac Book (@risk)  
↳ ich konnte es mir nicht runterladen (Lizenzen waren schon weg)
- Wir sehen die Folien immer noch nicht komplett durch (was nicht, was davon wichtig ist)