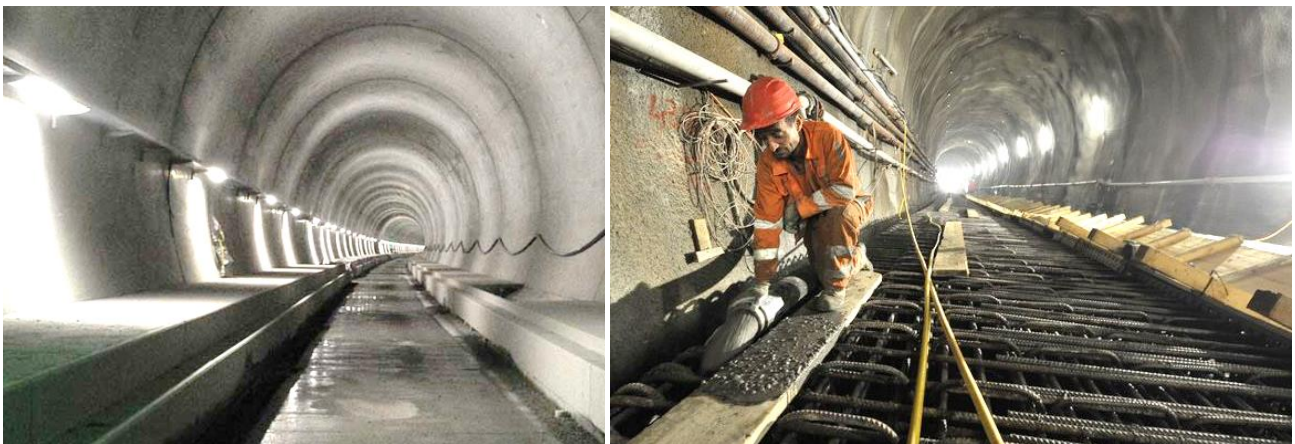


**Dipl. Ing. (Univ.) Detlef Obieray**  
**(EURAIL-ING, Burgdorf, Schweiz)**

## **Der Gotthard Basistunnel**

**Die wesentlichen Faktoren für den gemeinsamen Erfolg des Projektes**



Fotos: Alptransit Gotthard

**Die Eröffnung des Gotthard-Basistunnels im letzten Jahr war eine Meisterleistung im Projektmanagement, von der auch artfremden Branchen profitieren und lernen können.**

In seinem Vortrag stellt Projektmanager Detlef Obieray seine Erfahrungen dieses großen und komplexen öffentlichen Projektes vor, das von der GPM Deutsche Gesellschaft für Projektmanagement e.V. mit dem **Project Excellence Award** ausgezeichnet wurde.

Das Gewerk Fahrbahnbau war eingebunden in einen Generalunternehmervertrag zur Planung, Einbau und Inbetriebnahme der Bahntechnik im Gotthard Basistunnel (GBT). Der Fahrbahnbau bildete dabei den kritischen Pfad für den Erfolg der Bahntechnik und war maßgebend dafür verantwortlich, dass die Fertigstellung des GBT termingerecht erreicht wurde.

Für den stabilen und erfolgreichen Projektverlauf waren ausgefeilte Prozesse wichtig, aber auch große Innovationskraft bei der Etablierung optimaler organisatorischer und technischer Lösungsansätze. Best Practice Lösungen und der außerordentliche Einsatz eines hochmotivierten Führungsteams bildeten die Grundlage dafür.

**Ort: Institut für Informatik Turing Hörsaal**

**Zeit: Montag 03.07.2017 um 16:15 Uhr**