

Hinweise zu den Präsenzprüfungen für Studierende der Wirtschaftswissenschaftlichen Fakultät - SS 2022

Vor der Prüfung

- Es gilt die **Empfehlung zum Tragen einer Gesichtsmaske**, insbesondere dort, wo ein Abstand von 1,5 m zu anderen Personen nicht sicher eingehalten werden kann.
- Bei Präsenzprüfungen **entfällt die Pflicht** zur Erbringung eines Impf-, Genesenen- oder Testnachweises.
- Wir empfehlen Ihnen die **Bescheinigung über angemeldete Prüfungen** zum Prüfungstermin mitzubringen.
- Es werden keine nummerierten **Sitzplätze** zugewiesen, Sie nehmen stattdessen direkt nach Ankunft den nächsten freien Sitzplatz ein und bleiben dort bis zum Ende der Prüfung. Bitte folgen Sie hierbei den Hinweisen der aufsichtsführenden Personen.
- Es erfolgt eine **Ausweiskontrolle**, welche am Platz vorgenommen wird. Bringen Sie bitte dafür einen amtlichen Lichtbildausweis zur Prüfung mit.
- Wenn alle Prüflinge ihre Plätze eingenommen haben, wird die **Klausur** durch die Aufsichtführenden verteilt. Die Klausurbögen sind geschlossen zu halten, bis alle Kandidaten gemeinsam beginnen können.
- Ihre **Tasche und Jacke** legen Sie bitte an den Rand der Sitzreihe. Wenn Sie an Ihre Jacke oder Tasche müssen, machen Sie sich durch Handzeichen bei den Aufsichten bemerkbar.
- Nicht zugelassene Hilfsmittel sind vom Platz zu entfernen. Nicht explizit zugelassene elektronische Geräte (Smartphones, Smartwatches, Fitnesstracker etc.) sind unzulässig und ausgeschaltet zu Taschen und Jacken zu räumen. Elektronische Wörterbücher sind nicht gestattet. Das Tragen von sog. Smartwatches oder Connectsystemen ist ebenso untersagt wie die Verwendung von Handys oder Tablets.
Hinweis: Nicht zugelassene Hilfsmittel nach Beginn auf Tisch → Täuschungsversuch → 5,0

Während der Prüfung

- Bitte notieren Sie Ihre **Matrikelnummer** und falls nicht angegeben den Modultitel auf dem Deckblatt (KEINE Sitzplatznummer, KEIN Raum, KEINE S-Nummer)
- Das Verlassen des Klausorraumes ist nur zum Aufsuchen der Toilette und erst 10 Minuten nach Beginn der Klausur erlaubt. Das Verlassen des Platzes bedarf der vorherigen Genehmigung durch die Aufsichtführenden. Es darf jeweils nur ein Kandidat den Klausorraum verlassen haben. Vor dem Verlassen des Klausorraumes sind sämtliche erhaltenen Blätter bei den Aufsichtführenden abzugeben. Wenn Sie Ihren Prüfungsplatz verlassen müssen, machen Sie sich durch Handzeichen bei den Aufsichten bemerkbar.
- Nicht in jedem Prüfungsraum hängt eine Uhr. Daher bitten wir Sie eine/n Uhr/Wecker (kein/e Smartphone/Smartwatch) zur Prüfung mitzubringen.
- Solange noch keiner der Prüfungsteilnehmer nach Ausgabe der Klausuren einen der Prüfungsräume zur Toilette verlassen hat, können zu spät kommende Kandidaten an der Klausur teilnehmen. Der durch das verspätete Erscheinen entstehende Zeitverlust geht zu Lasten des Kandidaten. Das Ende der Klausurzeit bleibt wie angesagt bzw. angeschrieben bestehen.

Nach Ende der Prüfungen

- Es ist gestattet die Klausur 10 Minuten nach Beginn vorzeitig abzugeben.

Prüfungsräume am Sanderring

Audimax (HS 216) / HS 166 (ehemals Brose-HS) / HS 162 (Sparkassen HS) / 127 / 413 / 414 / 224 / 317
Sanderring 2, 97070 Würzburg

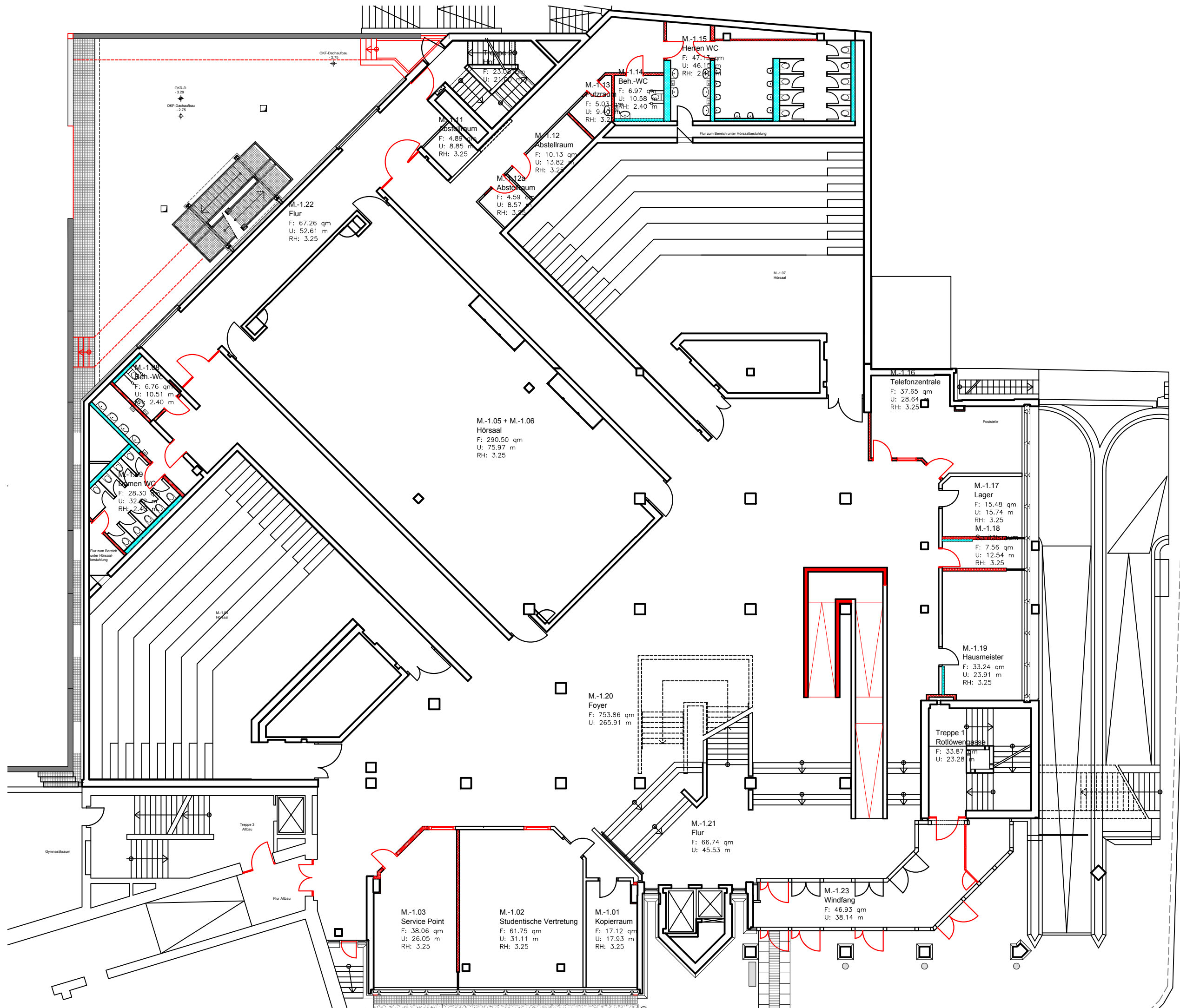
Externe Prüfungsräume

- AOK-Hörsaal (Z6 – Zentrales Hörsaal- und Seminargebäude)
Am Hubland, 97074 Würzburg

- FH-Räume (siehe Lageplan)

- M.-1.07 und M.-1.04

Münzstraße 12, 97070 Würzburg



OKF-Dachaufbau
2,275

OKF-D
3,29

OKF-Dachaufbau
2,275

M.-1.05 + M.-1.06
Hörsaal
F: 290.50 qm
U: 75.97 m
RH: 3.25

M.-1.20
Foyer
F: 753.86 qm
U: 265.91 m

M.-1.03
Service Point
F: 38.06 qm
U: 26.05 m
RH: 3.25

M.-1.02
Studentische Vertretung
F: 61.75 qm
U: 31.11 m
RH: 3.25

M.-1.01
Kopierraum
F: 17.12 qm
U: 17.93 m
RH: 3.25

M.-1.21
Flur
F: 66.74 qm
U: 45.53 m

M.-1.23
Windfang
F: 46.93 qm
U: 38.14 m

Treppe 1
Rollwagentasche
F: 33.87 qm
U: 23.28 m

M.-1.19
Hausmeister
F: 33.24 qm
U: 23.91 m
RH: 3.25

M.-1.18
Sanitätsraum
F: 7.56 qm
U: 12.54 m
RH: 3.25

M.-1.17
Lager
F: 15.48 qm
U: 15.74 m
RH: 3.25

M.-1.16
Telefonzentrale
F: 37.65 qm
U: 28.64 m
RH: 3.25

M.-1.13
Nutzraum
F: 5.03 qm
U: 9.40 m
RH: 3.25

M.-1.14
Beh.-WC
F: 6.97 qm
U: 10.58 m
RH: 3.25

M.-1.15
Herren WC
F: 47.13 qm
U: 46.15 m
RH: 2.60

M.-1.11
Abstellraum
F: 4.89 qm
U: 8.85 m
RH: 3.25

M.-1.12
Abstellraum
F: 10.13 qm
U: 13.82 m
RH: 3.25

M.-1.12a
Abstellraum
F: 4.59 qm
U: 8.57 m
RH: 3.25

M.-1.22
Flur
F: 67.26 qm
U: 52.61 m
RH: 3.25

M.-1.08
Beh.-WC
F: 6.76 qm
U: 10.51 m
RH: 2.40

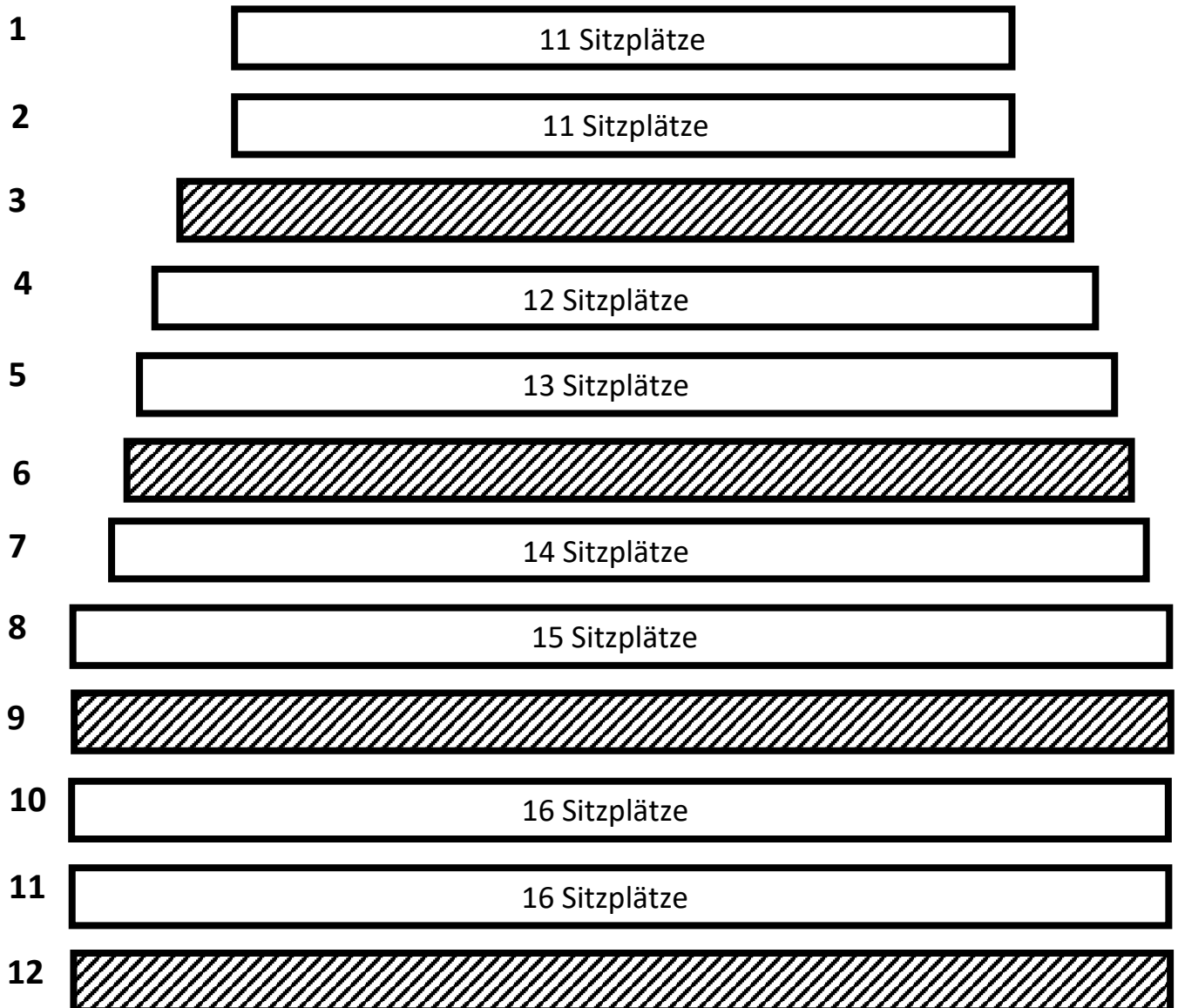
M.-1.09
Damen WC
F: 28.30 qm
U: 32.25 m
RH: 2.40

Hochschule für angewandte
Wissenschaften, Münzstr
97070 Würzburg

Ebene -1
M 1:200 24.02.2014

Prüfungsraum M.-1.07 (Haupteingang geradeaus)

Pult



Prüfungsraum M.-1.04 (Haupteingang Links)

Pult

